



**DECIZIA**  
**РЕШЕНИЕ**

nr. \_\_\_\_\_  
din \_\_\_\_\_ 2025

Proiect

Cu privire la aprobarea Statelor de personal și a organigramei  
IMSP „Centrul Medicilor de Familie municipal Bălți”

În conformitate cu art. 14 alin (1), alin (3) din Legea privind administrația publică locală nr. 436-XVI din 28.12.2006, Legea ocrotirii sănătății nr. 411-XIII din 28.03.1995, Legea nr. 270 din 23.11.2018 privind sistemul unitar de salarizare în sectorul bugetar, Ordinul Ministerului Muncii și Protecției Sociale nr. 11 din 12.11.2021 cu privire la aprobarea Clasificatorului ocupațiilor din Republica Moldova (CORM 006-21), decizia Consiliului municipal Bălți nr. 2/27 din 26.04.2019 „Cu privire la coordonarea Regulamentului de organizare și funcționare al Instituției Medico-Sanitare Publice „Centrul Medicilor de Familie Municipal Bălți”, decizia Consiliului Administrativ al instituției nr. 3/3 din 05.08.2025 „Cu privire la modificarea organigramei și statelor de personal a IMSP „CMF mun. Bălți” pentru anul 2025”, precum și în baza solicitării IMSP „Centrul Medicilor de Familie municipal Bălți” nr. 03-15/290 din 11.08.2025, -

Consiliul municipal Bălți DECIDE:

1. Se aprobă Statele de personal ale IMSP „Centrul Medicilor de Familie municipal Bălți”, conform anexelor 1-6.
2. Se aprobă organigrama IMSP „Centrul Medicilor de Familie municipal Bălți”, conform anexei nr. 7.
3. Prezenta decizie poate fi contestată la Judecătoria Bălți (str. Hotin, 43) în termen de 30 zile de la data comunicării potrivit prevederilor Codului administrativ al Republicii Moldova nr. 116/2018.
4. Controlul asupra executării prezentei decizii se pune în sarcina comisiilor consultative de specialitate pentru activități economico-financiare, pentru drept și disciplină, pentru educație, activități social-culturale și sănătate publică.

Președintele ședinței a X  
extraordinare a Consiliului  
municipal Bălți

Contrasemnează:  
Secretara Consiliului  
municipal Bălți

Irina Serdiuc

**Statele de personal pentru anul 2025**  
**Instituția medico-sanitară publică „Centrul Medicilor de Familie municipal Bălți”**  
**Asistența Medicală Primară**  
(mun. Bălți ; str.Decebal 101 „V”; cod fiscal/IDNO : 1003602150710 )

<b>Codul ocupației</b>	<b>Denumirea structurii, subdiviziunii si funcției</b>
<b>1</b>	<b>2</b>
<b>Personal de conducere</b>	
134205	Director/directoare IMSP „Centrul medicilor de familie municipal Bălți”
134205 11	Vice-director/vice-directoare IMSP „Centrul medicilor de familie municipal Bălți”
<b>Personal administrativ</b>	
221201 09	Medic principal/principală în asistență medicală mamei și copilului
134201	Asistent medical-șef/asistentă medicală-șefă
226323	Specialist/specialistă securitatea și sănătatea în muncă
214944	Specialist/specialistă în protecție civilă
243208	Purtător/purtătoare de cuvânt
412002	Secretar/secretară
262102	Arhivar
<b>Serviciul Management al Calității serviciilor medicale</b>	
134217	Șef/șefă serviciu management al calității
221201	Medic în specialitate medicală
226911	Medic auditor
<b>Serviciul contabilitate</b>	
121103	Contabil-șef/contabilă-șefă
121103 01	Contabil-șef adjunct/contabilă-șefă adjunctă
241106	Contabil/contabilă (pe materiale)
241106	Contabil/contabilă (pe salariu)
241106	Contabil/contabilă (pe finanțe)
241106	Contabil/contabilă ( pe medicamente )
523001	Casier/casieră (casieriță)
<b>Serviciul economic</b>	

121116	Şef/şefă serviciu în domeniul financiar
263107	Economist/economistă
<b>Serviciul juridic și achiziții</b>	
121921	Şef/şefă serviciu în domeniul administrativ (juridic și achiziții)
261918	Jurisconsult/jurisconsultă
242224	Specialist/specialistă în achiziții publice
<b>Serviciul resurse umane</b>	
121208	Şef/şefă serviciu în domeniul resurselor umane
242318	Specialist/specialistă în resurse umane
<b>Serviciul gospodăresc</b>	
121921	Şef/şefă serviciu în domeniul administrativ (gospodăresc)
215223	Inginer/ingineră aparate medicale
132435	Şef/şefă depozit
413202	Operator/operatoare introducere, validare și prelucrare date
712628	Lăcătuș - instalator tehnică sanitară
741251	Lăcătuș -electrician la repararea utilajului electric
711506	Tâmplar/tâmplăriță
961304	Măturător /măturătoare
818207	Operator/operatoare în sala de cazane
962908	Paznic/paznică
911201	Îngrijitor/îngrijitoare încăperi
754403	Dezinfecționist (responsabil de gestionarea deșeurilor medicale)
311510	Tehnician mecanic/tehniciană mecanică în exploatarea tehnică a transportului auto
832201	Conducător/conducătoare auto
833203	Conducător/conducătoare de autospeciale
723105	Lăcătuș auto
<b>Secția informatică și statistică medicală</b>	
134217	Şef/şefă secție informatică și statistică medicală
226916	Medic statistician
325201	Statistician medical/statisticiană medicală
251906	Manager de calitate în tehnologia informației și comunicațiilor
252101	Administrator/administratoare baze de date
215240	Inginer/ingineră în electronică

413202	Operator întroducere, validare și prelucrare date
<b>Serviciul de laborator</b>	
134215	Șef/șefă laborator
226912	Medic în laborator
213104	Medic în laborator ( responsabil de sistemul de management al calității )
321203 10	Felcer laborant/felceră laborantă Superior/superioară
321203	Felcer laborant/felceră laborantă (biochimie)
321203	Felcer laborant/felceră laborantă (imunologie)
321203	Felcer laborant/felceră laborantă (Centrul de Microscopie a sputei la BAAR)
532102	Infirmier/Infirmieră (în laborator)
<b>Serviciul de imagistică</b>	
134217	Șef/șefă serviciul de imagistică
221201	Medic imagist sonografist
221201	Medic imagist radiolog
322102	Asistent medical/asistentă medicală ( cabinet de ultrasonografie )
322102	Asistent medical/asistentă medicală ( diagnostic radiologic)
532102	Infirmier/infirmieră (cabinetul radiologic)
<b>Cabinetul endoscopic</b>	
221202	Medic profil chirurgical (endoscopist)
322102	Asistent medical/asistentă medicală (cabinetul endoscopic)
<b>Serviciul de Reabilitare Medicală și Medicină Fizică</b>	
134217	Șef/șefă serviciul de reabilitare medicală și medicină fizică
226402	Fizioterapeut/fizioterapeută
226405	Kinetoterapeut/kinetoterapeută
322103 10	Asistent medical superior/asistentă medicală superioară (serviciul de reabilitare și medicină fizică)
322103	Asistent medical/asistentă medicală în reabilitare
322103	Asistent medical/asistentă medicală în reabilitare (maseur/maseuză)
532102	Infirmier/infirmieră (serviciul de reabilitare și medicină fizică)
<b>Cabinet organizator metodic pentru preșcolari , școlari și studenți</b>	
134521	Șef/șefă cabinet metodic

221204	Medic profil pediatrie (pediatru-imunolog)
322103 10	Asistent medical superior/asistentă medicală superioară (cabinetul organizator metodic pentru preșcolari, școlari și studenți)
322102	Asistent medical/asistentă medicală (cabinetul de imunizări)
<b>Secția asistență cu medicamente și dispozitive medicale (Farmacie)</b>	
134217	Șef/șefă secția asistență cu medicamente și dispozitive medicale
226207	Farmacist/farmacistă (secția asistență cu medicamente și dispozitive medicale )
226207.10	Farmacist superior/farmacistă superioară (filială nr.1)
226207	Farmacist/farmacistă (filiala nr.1)
226207.10	Farmacist superior/farmacistă superioară (filială nr.2)
321302	Laborant farmacist/laborantă farmacistă (filiala nr.2)
226207.10	Farmacist superior/farmacistă superioară (filială nr.3)
226207.10	Farmacist superior/farmacistă superioară (filială nr.4)
321302	Laborant farmacist/laborantă farmacistă filiala nr.4
321302.10	Laborant farmacist superior/laborantă farmacistă superioară (OMF Sadovoe)
321302	Laborant farmacist/laborantă farmacistă (OMF Sadovoe)
321302 10	Laborant farmacist superior/laborantă farmacistă superioară (OMF Elizaveta)
532102	Infirmier/infirmieră (secția asistență cu medicamente și dispozitive medicale)
413202	Operator/operatoare introducere, validare și prelucrare date
<b>Cabinetul educație pentru sănătate</b>	
263405	Psiholog/psihologă în educație pentru sănătate
322102	Asistent medical/asistentă medicală (cabinetul educație pentru sănătate)
<b>Centrul de Sănătate Nr.1</b>	
134211	Șef/șefă centru de sănătate
322102 10	Asistent medical superior/asistentă medicală superioară centrul de sănătate
226912	Medic în laborator
321203	Felcer laborant/felceră laborantă
221203	Medic profil obstetrică și ginecologie ( cabinetul de sănătate a reproducerii )
322102	Asistent medical/asistentă medicală (cabinetul de sănătate a reproducerii )
221203	Medic profil obstetrică și ginecologie (cabinetul de examinări profilactice ginecologice)
322102	Asistent medical/asistentă medicală (in cabinetul de examinări profilactice ginecologice )

221207	Medic profil terapeutic (staționar de zi )
322102	Asistent medical/asistentă medicală (staționar de zi)
221201	Medic în diagnostică funcțională
221204	Medic profil pediatrie
263405	Psiholog/psihologă
322102	Asistent medical /asistentă medicală (cabinetul de imunizări)
322102	Asistent medical /asistentă medicală (sala de proceduri )
322103	Asistent medical/asistentă medicală în reabilitare
322102	Asistent medical /asistentă medicală (cabinetul Copilul Sănătos)
325201	Statistician medical/statisticiană medicală
322102	Asistent medical/asistentă medicală (eliberarea certificatelor medicale)
515102	Econom/Econoamă
532102	Infirmier/infirmieră ( laborator)
532102	Infirmier/infirmieră (cabinetul fizioterapie)
911201	Îngrijitor/îngrijitoare încăperi
334403	Registrator medical/registratoare medicală
413202	Operator/operatoroare introducere, validare și prelucrare date
815708	Operator/operatoroare la mașina de spălat
<b>secția nr.1</b>	
134217	Șef/șefă secție (medicină de familie)
221104	Medic medicină de familie
322102 10	Asistent medical superior /asistentă medicală superioară (medicină de familie)
322102	Asistent medical/asistentă medicală (medicină de familie)
322102	Asistent medical/asistentă medicală (cabinetul de triaj)
334403	Registrator medical/registratoare medicală
532102	Infirmier/infirmieră
<b>secția nr.2</b>	
134217	Șef/șefă secție (medicină de familie)
221104	Medic medicină de familie
322102 10	Asistent medical superior /asistentă medicală superioară (medicină de familie)
322102	Asistent medical/asistentă medicală (medicină de familie)

322102	Asistent medical/asistentă medicală (cabinetul de triaj)
334403	Registrator medical/registratoare medicală
532102	Infirmier/infirmieră
<b>Centrul de Sănătate nr.2</b>	
134211	Şef/şefă centru de sănătate
322102 10	Asistent medical superior/asistentă medicală superioară centrul de sănătate
226912	Medic în laborator
226901	Biolog/biologă în laborator
321203	Felcer laborant/felceră laborantă
221203	Medic profil obstetrică și ginecologie (cabinetul de examinări profilactice ginecologice)
322102	Asistent medical /asistentă medicală (cabinetul de examinări profilactice ginecologice)
221204	Medic profil pediatrie
322102	Asistent medical /asistentă medicală (cabinetul de imunizări )
322102	Asistent medical /asistentă medicală (sala de proceduri)
322103	Asistent medical/asistentă medicală în reabilitare
322102	Asistent medical /asistentă medicală (cabinetul Copilul Sănătos)
325201	Statistician medical/statisticiană medicală
322102	Asistent medical/asistentă medicală (eliberarea certificatelor medicale)
515102	Econom/Econoamă
532102	Infirmier/infirmieră (in laborator)
532102	Infirmier/infirmieră (in cabinetul fizioterapie)
911201	Îngrijitor/îngrijitoare încăperi
413202	Operator/operatoare introducere, validare și prelucrare date
815708	Operator/operatoare la mașina de spălat
<b>secția nr.1</b>	
134217	Şef/şefă secție (medicină de familie)
221104	Medic medicină de familie
322102 10	Asistent medical superior /asistentă medicală superioară (medicină de familie)
322102	Asistent medical/asistentă medicală (medicină de familie)
322102	Asistent medical/asistentă medicală (cabinetul de triaj)
334403	Registrator medical/registratoare medicală

532102	Infirmier/infirmieră
<b>secția nr.2</b>	
134217	Șef/șefă secție (medicină de familie)
221104	Medic medicină de familie
322102,10	Asistent medical superior /asistentă medicală superioară (medicină de familie)
322102	Asistent medical/asistentă medicală (medicină de familie)
322102	Asistent medical/asistentă medicală (cabinetul de triaj)
334403	Registrator medical/registratoare medicală
532102	Infirmier/infirmieră
<b>OMF Elizaveta</b>	
221104	Medic medicină de familie
322102	Asistent medical/asistentă medicală (medicină de familie)
325301	Asistent medical comunitar/asistentă medicală comunitară
321203	Felcer laborant/felceră laborantă
532102	Infirmier/infirmieră
532102	Infirmier/infirmieră (în laborator)
911201	Îngrijitor/îngrijitoare încăperi
961304	Măturător/măturătoare
<b>Centrul de Sănătate Nr.3</b>	
134211	Șef/șefă centru de sănătate
322102 10	Asistent medical superior/asistentă medicală superioară centrul de sănătate
221104	Medic medicină de familie
322102	Asistent medical/asistentă medicală (medicină de familie)
334403	Registrator medical/registratoare medicală
532102	Infirmier/infirmieră
221203	Medic profil obstetrică și ginecologie (cabinetul de examinări profilactice ginecologice)
322101	Asistent medical /asistentă medicală (cabinetul de examinări profilactice ginecologice)
221204	Medic profil pediatrie
322102	Asistent medical /asistentă medicală (cabinetul de imunizări )
322102	Asistent medical /asistentă medicală ( sala de proceduri)
321203	Felcer laborant/felceră laborantă

322101	Asistent medical /asistentă medicală (cabinetul de diagnostic funcțional )
325201	Statistician medical/statisticiană medicală
322102	Asistent medical/asistentă medicală (eliberarea certificatelor medicale)
515102	Econom/Econoamă
532102	Infirmier/infirmieră ( laborator)
911201	Îngrijitor/îngrijitoare încăperi
413202	Operator/operatoare introducere, validare și prelucrare date
815708	Operator/operatoare la mașina de spălat
<b>Centrul de Sănătate Nr.4</b>	
134211	Șef/șefă centru de sănătate
322102 10	Asistent medical superior/asistentă medicală superioară centrul de sănătate
221104	Medic medicină de familie
322102	Asistent medical/asistentă medicală (medicină de familie)
322102	Asistent medical/asistentă medicală (cabinetul de triaj)
334403	Registrator medical/registratoare medicală
532102	Infirmier/infirmieră
221203	Medic profil obstetrică și ginecologie (cabinetul de examinări profilactice ginecologice)
322101	Asistent medical /asistentă medicală (cabinetul de examinări profilactice ginecologice)
322102,00	Asistent medical /asistentă medicală (cabinetul de imunizări )
322102	Asistent medical /asistentă medicală ( sala de proceduri)
321203	Felcer laborant/felceră laborantă
322102	Asistent medical /asistentă medicală ( cabinetul Copilul Sănătos)
325201	Statistician medical/statisticiană medicală
322102	Asistent medical/asistentă medicală (eliberarea certificatelor medicale)
515102,00	Econom/Econoamă
532102	Infirmier/infirmieră (laborator)
911201	Îngrijitor/îngrijitoare încăperi
413202	Operator/operatoare introducere, validare și prelucrare date
815708	Operator/operatoare la mașina de spălat
<b>Centrul de Sănătate Nr.5</b>	
134211	Șef/șefă centru de sănătate

322102 10	Asistent medical superior/asistentă medicală superioară centrul de sănătate
213104	Biolog/biologă în laborator
321203	Felcer laborant/felceră laborantă
221203	Medic profil obstetrică și ginecologie ( cabinetul de sănătate a reproducerii )
322101	Asistent medical /asistentă medicală ( cabinetul de sănătate a reproducerii )
221207	Medic profil terapeutic (staționar de zi )
322102	Asistent medical/asistentă medicală (staționar de zi)
221204	Medic profil pediatrie
263405	Psiholog/psihologă
322102	Asistent medical /asistentă medicală ( cabinetul de imunizări )
322102	Asistent medical /asistentă medicală (sala de proceduri)
322103	Asistent medical/asistentă medicală în reabilitare
322102	Asistent medical /asistentă medicală (cabinetul Copilul Sănătos)
325201	Statistician medical/statisticiană medicală
322102	Asistent medical/asistentă medicală (eliberarea certificatelor medicale)
515102,00	Econom/Econoamă
532102	Infirmier/infirmieră ( laborator)
532102	Infirmier/infirmieră (cabinetul fizioterapie)
911201	Îngrijitor/îngrijitoare încăperi
413202	Operator/operatoroare introducere, validare și prelucrare date
815708	Operator/operatoroare la mașina de spălat
<b>secția nr.1</b>	
134217	Șef/șefă secție (medicină de familie)
221104	Medic medicină de familie
322102 10	Asistent medical superior /asistentă medicală superioară (medicină de familie)
322102	Asistent medical/asistentă medicală (medicină de familie)
322102	Asistent medical/asistentă medicală (cabinetul de triaj)
334403	Registrator medical/registratoare medicală
532102	Infirmier/infirmieră
<b>secția nr.2</b>	
134217	Șef/șefă secție (medicină de familie) cu 50 % efort medic de familie

221104	Medic medicină de familie
322102 10	Asistent medical superior /asistentă medicală superioară (medicină de familie) cu 50 % efort asistent medical de familie
322102	Asistent medical/asistentă medicală (medicină de familie)
322102	Asistent medical/asistentă medicală (cabinetul de triaj)
334403	Registrator medical/registratoare medicală
532102	Infirmier/infirmieră
<b>OMF Sadovoe</b>	
221104	Medic medicină de familie
322102	Asistent medical/asistentă medicală (medicină de familie)
325301	Asistent medical comunitar/asistentă medicală comunitară
532102	Infirmier/infirmieră
911201	Îngrijitor/îngrijitoare încăperi
961304	Măturător/măturătoare
<b>Centrul de Sănătate Nr.6</b>	
134211	Şef/şefă centru de sănătate
322102 10	Asistent medical superior/asistentă medicală superioară centrul de sănătate
221104	Medic medicină de familie
322102	Asistent medical/asistentă medicală (medicină de familie)
334403	Registrator medical/registratoare medicală
532102	Infirmier/infirmieră
221203	Medic profil obstetrică și ginecologie ( cabinetul de sănătate a reproducerii )
322101	Asistent medical /asistentă medicală (cabinetul de sănătate a reproducerii )
221207	Medic profil terapeutic (staționar de zi )
322102	Asistent medical/asistentă medicală (staționar de zi)
221201	Medic imagist sonografist
221204	Medic profil pediatrie
322102	Asistent medical /asistentă medicală (cabinetul Copilul Sănătos)
263405	Psiholog/psihologă
226912,00	Medic în laborator
321203	Felcer laborant/felceră laborantă

322103	Asistent medical/asistentă medicală în reabilitare
322103	Asistent medical/asistentă medicală în reabilitare (maseur/maseură)
322102,00	Asistent medical /asistentă medicală (cabinetul de imunizări )
322102	Asistent medical /asistentă medicală (sala de proceduri)
325201	Statistician medical/statisticiană medicală
322102	Asistent medical/asistentă medicală (eliberarea certificatelor medicale)
515102,00	Econom/Econoamă
532102	Infirmier/infirmieră laborator)
532102	Infirmier/infirmieră (cabinetul fizioterapie)
911201	Îngrijitor/îngrijitoare încăperi
413202	Operator/operatoare introducere, validare și prelucrare date
815708	Operator/operatoare la mașina de spălat
961304	Măturător/măturătoare
<b>pentru anul 2025 Asistența Medicală Primară, este constituită:</b>	
<b>Personal de conducere</b>	
<b>Medici</b>	
<b>Personal medical mediu</b>	
<b>Personal medical inferior</b>	
<b>Personal auxiliar</b>	
<b>TOTAL</b>	

**Statele de personal ale Instituției medico-sanitare publice „Centrul Medicilor de Familie municipal Bălți” completeate din da**

	AMP	ordin nr.44 din	ordin nr.49 din	ordin nr.86 din	ordin nr.93A din	Serviciul ftiziopneumologie	AMP	CCSM		CSPT (IMD)	S ERVIC II CONT RA PLAT A	P M S
		25.02.25	28.02.25	22.04.25	02.05.25			(IMD) CNAM	SERV. CONT RA PLAT Ă			
<b>Personal de</b>	2						2	0	0	0	0	

<b>conduce</b> <b>re</b>												
<b>Medici</b>	145	0,5	-1	-1	0,5	5	149	4,5	3,5	5,5	0	
<b>Personal</b> <b>medical</b> <b>mediu</b>	294,7 5		1	1	-0,5	9,75	306	7	0	0,75	0	
<b>Personal</b> <b>medical</b> <b>inferior</b>	80,75					3	83,75	1	0	1	0	
<b>Personal</b> <b>auxiliar</b>	73,75	-0,5				0,5	73,75	4	0	2	2	
<b>TOTAL</b>	596,2 5	0,00	0,00	0,00	0,00	18,25	614,50	16,5	3,5	9,25	2	

la c  
1

**Statele de personal pentru anul 2025**  
**Instituția medico-sanitară publică „Centrul Medicilor de Familie municipal Bălți”**  
**Asistența Medicală Primară**  
**Mijloace speciale**  
(mun. Bălți ; str.Decebal 101 „V”; cod fiscal/IDNO : 1003602150710 )

Codul ocupației	Denumirea structurii,subdiviziunii și funcției	
	<b>Servicii contra plată</b>	
523001	Casier/casieră (casierică)	Centrul de Sănătate nr.1
		Centrul de Sănătate nr. 2
		Centrul de Sănătate nr. 3
		Centrul de Sănătate nr. 4
		Centrul de Sănătate nr. 5
		Centrul de Sănătate nr. 6
		OMF Elizaveta
<b><i>TOTAL personal auxiliar</i></b>		
<b><i>Medici</i></b>		
<b><i>Personal medical mediu</i></b>		
<b><i>Personal medical inferior</i></b>		
<b><i>Personal auxiliar</i></b>		
<b><i>TOTAL</i></b>		

la c  
1

**Statele de personal pentru anul 2025**  
**Instituția medico-sanitară publică „Centrul Medicilor de Familie municipal Bălți”**  
**Îngrijiri medicale comunitare și la domiciliu**  
(mun. Bălți ; str.Decebal 101 „V”; cod fiscal/IDNO : 1003602150710 )

Codul ocupației	Denumirea structurii,subdiviziunii și funcției
<b>1</b>	<b>2</b>
	<b><i>Centrul de Sănătate Prietenos Tinerilor (CSPT)</i></b>
134217	Șef/șefă a Centrului de Sănătate Prietenos Tinerilor
221201	Medic internist
221201	Medic profil obstetrică și ginecologie (obstetrician-ginecolog)
221201	Medic dermato-venerolog
221201	Medic imagist sonografist
263406	Psiholog/psihologă în specialitatea consiliere psihologică
263408	Psiholog/psihologă în specialitatea psihopedagogie specială
322102	Asistent medical/asistentă medicală
532102	Infirmier/infirmieră
263501	Asistent social/asistentă socială
422604	Recepționar/recepționeră
<b><i>Medici</i></b>	
<b><i>Personal medical mediu</i></b>	
<b><i>Personal medical inferir</i></b>	
<b><i>Personal auxiliar</i></b>	
<b><i>TOTAL</i></b>	

**Statele de personal pentru anul 2025**  
**Instituția medico-sanitară publică „Centrul Medicilor de Familie municipal Bălți”**

**Îngrijiri medicale comunitare și la domiciliu**

(mun. Bălți ; str.Decebal 101 „V”; cod fiscal/IDNO : 1003602150710 )

<b>surse CNAM</b>			<b>Mijloace speciale</b>		
Codul ocupației	Denumirea structurii,subdiviziunii și funcției	Unități (număr)	Codul ocupației	Denumirea structurii,subdiviziunii și funcției	Unități (număr)
1	2	3	1	2	3
<b>Centrul Comunitar de Sănătate Mintală (CCSM)</b>					
134217	Șef/șefă a Centrului Comunitar de Sănătate Mintală	1	221205	Medic profil psihiatrie	2
221205	Medic profil psihiatrie	1	263409	Psiholog/psihologă	1,5
263414	Psihoterapeut/psihoterapeută	1			
263409	Psiholog/psihologă	1			
226603	Medic logoped	0,5			
325502	Ergoterapeut	1			
322102	Asistent medical/asistentă medicală (psihiatrie)	6			
532102	Infirmer/infirmeră	1			
263503	Asistent social-comunitar/asistentă socială-comunitară	3			
422604	Recepționar/recepționeră	1			
<b>Medici</b>		<b>4,5</b>	<b>Medici</b>		<b>3,5</b>
<b>Personal medical mediu</b>		<b>7</b>	<b>Personal medical mediu</b>		<b>0</b>
<b>Personal medical inferior</b>		<b>1</b>	<b>Personal medical inferior</b>		<b>0</b>
<b>Personal auxiliar</b>		<b>4</b>	<b>Personal auxiliar</b>		<b>0</b>
<b>TOTAL</b>		<b>16,5</b>	<b>TOTAL</b>		<b>3,5</b>

Anexa nr. 5  
la decizia Consiliului mun. Bălți  
nr. \_\_\_\_\_ din \_\_\_\_\_ 2025

**Statele de personal pentru anul 2025**  
**Instituția medico-sanitară publică „Centrul Medicilor de Familie municipal Bălți”**

**Mijloace speciale**

(mun. Bălți ; str.Decebal 101 „V”; cod fiscal/IDNO : 1003602150710 )

<b>Codul ocupației</b>	<b>Denumirea structurii,subdiviziunii și funcției</b>	<b>Unități (număr)</b>
<b>1</b>	<b>2</b>	<b>3</b>
<b><i>Secția asistență cu medicamente și dispozitive medicale (Farmacie)</i></b>		
226207.10	Farmacist superior/farmacistă superioară (filială nr.1)	0,5
321302	Laborant farmacist/laborantă farmacistă (filiala nr.1)	2,5
226207.10	Farmacist superior/farmacistă superioară (filială nr.2)	0,5
321302	Laborant farmacist/laborantă farmacistă (filiala nr.2)	0,5
226207.10	Farmacist superior/farmacistă superioară (filială nr.3)	0,5
226207.10	Farmacist superior/farmacistă superioară (filială nr.4)	0,5
321302	Laborant farmacist/laborantă farmacistă (filiala nr.4)	0,5
321302.10	Laborant farmacist superior/laborantă farmacistă superioară (OMF Sadovoe)	0,5
321302.10	Laborant farmacist superior/laborantă farmacistă superioară (OMF Elizaveta)	0,5
532102	Infirmier/infirmieră (secția asistență cu medicamente și dispozitive medicale)	1
<b><i>Medici</i></b>		<b><i>2</i></b>
<b><i>Personal medical mediu</i></b>		<b><i>4,5</i></b>
<b><i>Personal medical inferior</i></b>		<b><i>1</i></b>
<b><i>Personal auxiliar</i></b>		<b><i>0</i></b>
<b><i>TOTAL</i></b>		<b><i>7,5</i></b>

Anexa nr. 6  
la decizia Consiliului municipal Bălți  
nr. \_\_\_\_\_ din \_\_\_\_\_ 2025

**Statele de personal din 01.07.2025**  
**Instituția medico-sanitară publică „Centrul Medicilor de Familie municipal Bălți” din surse CNAM**

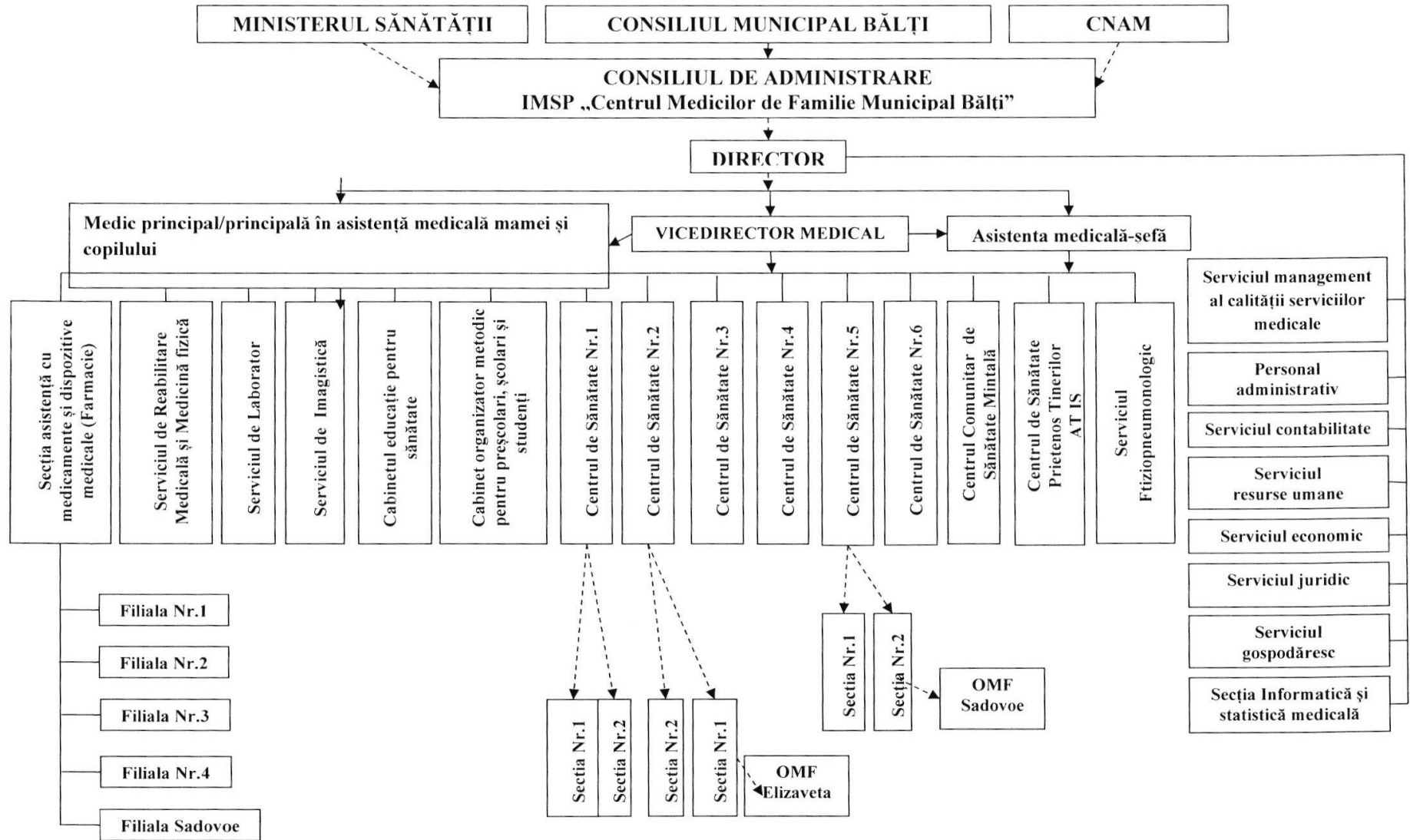
**Serviciul ftziopneumologic**  
(mun. Bălți ; str.Decebal 101 „V”; cod fiscal/IDNO : 1003602150710 )

*Serviciul consultativ de ftziopneumologie*

<b>Codul funcției</b>	<b>Denumirea funcției</b>	<b>Unități</b>
<b>1</b>	<b>2</b>	<b>3</b>
221201 03	Medic ftziopneumolog coordonator (efort 50%)	1
221201	Medic ftziatru (consultant de maturi)	2
221201	Medic ftziatru (consultant de copii)	1,5
221201	Medic imagist radiolog	0,5
<b>Total</b>		<b>5</b>
322102 03	Asistent medical /asistentă medicală (coordonator)	1
322102	Asistent medical /asistentă medicală (cabinet)	7,25
322102	Asistent medical /asistentă medicală (DOT)	1
321102	Tehnician radiolog/tehniciană radiologă	0,5
<b>Total</b>		<b>9,75</b>
515102	Econom/econoamă	0,25
532102	Infirmier/infirmieră	1,5
532102	Infirmier/infirmieră (cabinet radiologie)	0,25
422903	Registrator medical /registratoare medicală	1
<b>Total</b>		<b>3</b>
263501	Asistent social /asistentă socială	0,5
<b>Total</b>		<b>0,5</b>
<b>Medici</b>		<b>5</b>
<b>Personal medical mediu</b>		<b>9,75</b>
<b>Personal medical inferior</b>		<b>3</b>
<b>Personal auxiliar</b>		<b>0,5</b>
<b>TOTAL</b>		<b>18,25</b>

Anexa nr. 7  
la decizia Consiliului municipal Bălți  
nr. \_\_\_\_\_ din \_\_\_\_\_ 2025

**ORGANIGRAMA  
IMSP „Centrul Medicilor de Familie Municipal Bălți”**



## RAPORT DE SPECIALITATE

### la proiectul deciziei Consiliului municipal Bălți „Cu privire la aprobarea Statelor de personal și organigrama IMSP „Centrul Medicilor de Familie municipal Bălți”

#### 1. Denumirea autorului, și după caz, a participanților la elaborarea proiectului:

Direcția Sănătate, IMSP „Centrul Medicilor de Familie municipal Bălți”.

#### 2. Condițiile ce au impus elaborarea proiectului și finalitățile urmărite:

Proiectul de decizie „Cu privire la aprobarea Statelor de personal și organigrama IMSP „Centrul Medicilor de Familie municipal Bălți” are drept scop asigurarea continuă a actului medical, în cazul respectiv a serviciilor oferite de medicina primară în municipiul Bălți.

Totodată, luând în considerație circulara Ministerului Sănătății al RM nr.13/2134 din 10.07.2025, începând cu data de 01.07.2025, la fel pe lângă IMSP „CMF” se include un serviciu nou, și anume serviciile de consultanță a medicilor fiziopneumologi.

#### 3. Principalele prevederi ale proiectului și evidențierea elementelor noi:

Întru realizarea pct. 5 din Ordinul comun al MS al RM și CNAM nr. 1089/288-A din 23.12.2024 privind aprobarea Normelor metodologice de aplicare a Programului Unic al asigurării obligatorii de asistență medicală, precum și în scopul bunei funcționări a instituției este strict necesar să aducă în concordanță funcțiile existente cu Clasificatorul.

#### 4. Fundamentarea economico-financiară:

Proiectul de decizie respectiv nu necesită acoperire financiară.

#### 5. Modul de încorporare a actului normativ în vigoare:

Proiectul de decizie a fost perfectat în conformitate cu legislația în vigoare și nu necesită elaborarea sau modificarea actelor normative și legislative.

#### 6. Avizarea și consultarea publică a proiectului:

În baza celor expuse și în conformitate cu prevederile art. 32 al Legii nr. 100 din 22.12.2017 cu privire la actele normative, proiectul de decizie a fost coordonat cu directorul IMSP „CMF”, Direcția Juridică, Secretarul Consiliului și municipiului Bălți.

#### 7. Constatările expertizei juridice:

Prezentul proiect de decizie este perfectat în conformitate cu art. 14 alin (1), alin (3) din Legea privind administrația publică locală nr.436-XVI din 28.12.2006, Legea ocrotirii sănătății nr. 411-XIII din 28.03.1995, Legea nr. 270 din 23.11.2018 privind sistemul unitar de salarizare în sectorul bugetar, Ordinul Ministerului Muncii și Protecției Sociale nr.11 din 12.11.21 cu privire la aprobarea Clasificatorului ocupațiilor din Republica Moldova (CORM 006-21), decizia Consiliului municipal Bălți nr. 2/27 din 26.04.2019 cu privire la coordonarea Regulamentului de organizare și funcționare al Instituției Medico-Sanitare Publice „Centrul Medicilor de Familie Municipal Bălți”, Decizia Consiliului Administrativ al instituției nr. 3/3 din 05.08.2025 Cu privire la modificarea organigramei și statelor de personal a IMSP „CMF mun.Bălți ” pentru anul 2025, precum și în baza solicitării IMSP „Centrul Medicilor de Familie municipal Bălți” nr.03-15/290 din 11.08.2025.

Structura și conținutul actului corespund normelor de tehnică legislativă. Prin urmare, proiectul deciziei sus menționate nu contravine legislației în vigoare și este recomandat spre aprobare.

Șefa Direcției Sănătate



Viorica LEANCO

Regulamentul de organizare și funcționare al Instituției Medico-Sanitare Publice „Centrul Medicilor de Familie Municipal Bălți”, coordonat prin decizia Consiliului municipal Bălți nr. 2/27 din 26.04.2019, care la pct. 17, pct. 18 alin. 4) și pct. 36 alin. 4) prevede următoarele:

„17. Fondatorul IMSP „CMF mun. Bălți” este Consiliul Municipal Bălți.

18. Fondatorul are următoarele atribuții exclusive: ...

4) aprobarea organigramei și a statelor de personal ale IMSP „CMF mun. Bălți”, conform normativelor aprobate de Ministerul Sănătății, Muncii și Protecției Sociale;

...

36. Directorul IMSP "CMF mun. Bălți" are următoarele atribuții: ...

4) elaborează și prezintă spre aprobare Fondatorului organigrama și statele de personal ale IMSP "CMF mun.Bălți", după coordonarea cu Consiliul administrativ;”.

***Fundamentarea economico-financiară:***

Proiectul de decizie nu necesită acoperire financiară.

Având în vedere existența cadrului legislativ-normativ necesar pentru examinarea chestiunii în cauză, prezentul proiect de decizie **este recomandat** pentru examinare în cadrul Consiliului Local al Municipiului Bălți.

Șef adjunct Direcție juridică



Oleg Leahu

28.08.2025



## MINISTERUL SĂNĂTĂȚII AL REPUBLICII MOLDOVA

Nr. 132134 din 10.07.2025

✓ Primăria Municipiului Bălți

✓ Direcția Generală a Sănătății și Protecție Socială, UTA Găgăuzia

✓ Consiliile Raionale

✓ Instituțiile medico-sanitare publice

✓ Copie: Compania Națională de Asigurări în Medicină

În corespundere cu Hotărârea Guvernului cu privire la aprobarea Programului unic al asigurării obligatorii de asistență medicală nr. 874/2024, Ordinului comun al Ministrului Sănătății și Directorului General al Companiei Naționale de Asigurări în Medicină cu privire la aprobarea Normelor metodologice de aplicare a Programului unic al asigurării obligatorii de asistență medicală nr. 1089/288-A, începând cu 1 iulie 2025 acordarea serviciilor de către medicul ftiziopneumolog se efectuează în cadrul asistenței medicale primare.

În acest context, vă informăm despre necesitatea coordonării în cadrul Consiliilor de administrație și aprobarea de către Fondator a modificărilor operate în organigrama și statele de personal ale instituțiilor, urmare a transferului serviciului.

În scopul asigurării acordării neîntrerupte a serviciului, Instituțiile medico-sanitare publice vor înainta Companiei Naționale de Asigurări în Medicină spre examinare propunerile de modificare și perfectare a contractului de prestare a serviciilor medicale la compartimentul dat, ținând cont de numărul populației înregistrate în localitățile respective.

Totodată, solicităm asigurarea condițiilor de activitate pentru serviciul ftiziopneumologic, în conformitate cu prevederile actelor normative în vigoare. În cazul în care instituția de asistență medicală primară nu dispune de spațiu corespunzător, acesta va fi oferit, cu titlu de comodat, de către conducătorul instituției medico-sanitare spitalicești. Responsabilii din cadrul instituțiilor medico-sanitare și autorităților publice locale vor informa populația deservită despre noile locații de prestare a serviciilor ftiziopneumologice, după caz.

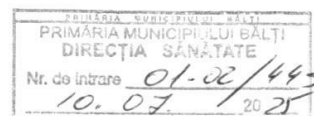
Ministru

Ala NEMERENCO

Ex. Buga Diana  
Tel. 022268851



str. Vasile Alecsandri 2, MD-2009, mun. Chișinău  
Tel. +373 22 268 885, +373 22 268 818; Fax. +373 22 738 781; e-mail: [office@ms.gov.md](mailto:office@ms.gov.md)  
<https://ms.gov.md>



ma: Nr.13/2134 din 10.07.2025

ri: <secretariat@ms.gov.md>

data: 10.07.2025, 09:58

кому: "Consiliul raional Anenii Noi" <consiliul@anenii-noi.md>, <consiliul@basarabeasca.md>, <plbriceni@rambler.ru>, <consiliul.raional-cahul@apl.gov.md>, <consiliu@calarasi.md>, <consiliu@cantemir.md>, <consiliulraional@causeni.md>, <raionul.cimislia@gmail.com> <crim@mail.ru>, <consiliu@criuleni.md>, <consiliul@donduseni.md>, <cancelardroc@mail.ru>, <consiliudubasari@gmail.com>, <consiliu@edinet.md>, <crfalesti@gmail.com>, <consiliu@glodeni.md>, <consiliul@hincesti.md>, <aloveniconsiliu@gmail.com>, <info@nisporeni.md>, <apararat@ocnita.md>, <presedinte@ocnita.md>, <cmfedinet@ms.md>, <econsiliu@edinet.md>, <info@floresti.md>, <consiliu@leova.md>, "Consiliul Raional Orhei" <consiliul.raional-orhei@apl.gov.md>, <consiliul.raional-rezina@apl.gov.md>, <inforiscanimd@gmail.com>, <consiliu@singerei.md>, <consiliul.raional-soldanesti@apl.gov.md>, <consiliul.raional-sorooca@apl.gov.md>, <aparatarcrsv1@rambler.ru>, <consiliulraional@crstraseni.md>, <anticamera-rs@mail.ru>, <consiliul@telenesti.md>, <posta@telenesti.md>, <consiliul.raional-ungheni@apl.gov.md>, <ms@ms.md>, <cmf@ms.md>, <sr@ms.md>, <imsp.municipale@ms.md>, <republicane@ms.md>, <isgagauzia@ms.md>, <secretariat@cnam.gov.md>, <primaria@balti.md>  
кому: <vadim.aftene@ms.gov.md>, <diana.buga@ms.gov.md>, "Liudmila Naconecinaia" <liudmila.naconecinaia@ms.gov.md>, <aliona.andronatii@ms.gov.md>, <uminita.avornic@ms.gov.md>, <elena.boleac@ms.gov.md>, <silvia.gherasim@ms.gov.md>

privire la aprobarea Progranului unic al asigurarii obligatorii de asistenta medicala nr. 874/2024

Вложения:

13-2134 10.07.2025.pdf

456 KB

MINISTERUL SĂNĂTĂȚII AL  
REPUBLICII MOLDOVA  
INSTITUȚIA MEDICO-SANITARĂ  
PUBLICĂ  
„CENTRUL MEDICILOR DE FAMILIE  
MUNICIPAL BĂLȚI”

Str. Decebal nr. 101V, MD-3100, mun. Bălți  
Tel. +373 231 75228; Fax. +373 231 72588.  
<http://cmf-balti.md> e-mail: [cmfbalti@ms.md](mailto:cmfbalti@ms.md)

08.07.25 Nr. 01-23/354  
La nr. \_\_\_\_\_ din \_\_\_\_\_



МИНИСТЕРСТВО  
ЗДРАВООХРАНЕНИЯ РЕСПУБЛИКИ  
МОЛDOVA  
ПУБЛИЧНОЕ МЕДИКО-  
САНИТАРНОЕ УЧРЕЖДЕНИЕ  
„ЦЕНТР СЕМЕЙНЫХ ВРАЧЕЙ  
МУНИЦИПАЛИЯ БЭЛЦЬ”

Ул. Децeбал № 101В, MD-3100, муn. Бэлыц  
Тел. +373 231 75228; Факс. +373 231 72588.  
<http://cmf-balti.md>, e-mail: [cmfbalti@ms.md](mailto:cmfbalti@ms.md)

Consiliului Municipal Bălți

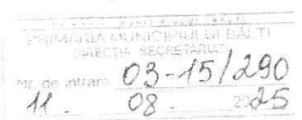
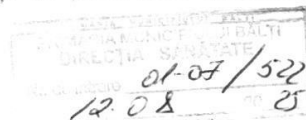
Primăria Municipiului Bălți

Direcției Sănătate din cadrul  
Primăriei mun. Bălți

Instituția Medico-Sanitară Publică „Centrul Medicilor de Familie Municipal Bălți”, al cărui fondator este Consiliul Municipal Bălți, conform Regulamentului de organizare și funcționare al IMSP „Centrul Medicilor de Familie mun. Bălți”, aprobat prin ordinul MSMPS al RM nr. 701 din 14.06.2019 și coordonat prin decizia Consiliului Municipal Bălți nr. 2/27 din 26.04.2019, Vă comunică că în conformitate cu prevederile pct. 5 din Ordinul comun al MS RM și CNAM nr. 1089/288-A din 23.12.2024 privind aprobarea Normelor metodologice de aplicare a Programului unic al asigurării obligatorii de asistență medicală, pct. 37 a Normelor Metodologice de aplicare a Programului unic al asigurării obligatorii de asistență medicală, cât și circulara Ministerului Sănătății RM nr. 13/2134 din 10.07.2025, începând cu data de 01.07.2025 în cadrul asistenței medicale primare se include un nou serviciu, acordarea consultațiilor medicului fiziopneumolog. Acest serviciu consultativ până în prezent a fost prestat de către IMSP Spitalul Clinic Bălți, Departamentul Asistență Medicală Specializată de Ambulator.

Astfel, întru asigurarea continuă a actului medical de asistență medicală fiziopneumologică, în baza Deciziei Consiliului de administrare a instituției nr. 3/3 din 05.08.2025 și în temeiul punctului 18, subpunctul 4 din Regulamentul de organizare și funcționare al IMSP „Centrul Medicilor de Familie mun. Bălți”, aprobat prin ordinul MSMPS al RM nr. 701 din 14.06.2019 și coordonat prin decizia Consiliului Municipal Bălți nr. 2/27 din 26.04.2019, IMSP „Centrul Medicilor de Familie municipal Bălți” solicită respectuos aprobarea de către Consiliul Municipal Bălți:

1. Aprobarea organigramei instituției cu introducerea „serviciului fiziopneumologic” de la 01.07.2025.
2. Coordonarea statelor de personal a IMSP „Centrul Medicilor de Familie municipal Bălți” cu introducerea a 18.25 unități în „Serviciul de fiziopneumologie” de la 01.07.2025.



3. Aprobarea modificărilor menționate indicând cu intrarea în vigoare de la 01.07.2025 întru a nu perturba activitatea serviciului menționat.

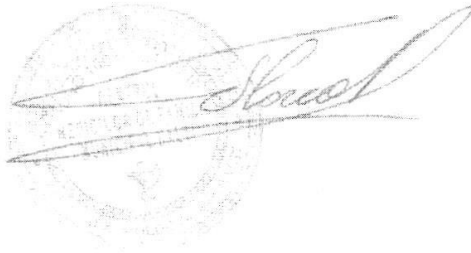
Suplimentar, solicităm să fie anulată serisoarea înaintată de IMSP „CMF mun. Bălți” cu nr. 01-23/325 din 14.07.2025, din considerentele că Consiliul de Administrare a instituției deja a fost aprobat de către fondator.

**Anexă:**

1. Decizia nr.3/3 din 05.08.2025;
2. Organigrama IMSP „CMF mun. Bălți” de la 01.07.2025;
3. Statele de personal a IMSP „CMF mun. Bălți” de la 01.07.2025.

Cu respect,

Director



Pavel FLOREA

**Consiliul Administrativ al  
IMSP „Centrul Medicilor de Familie Municipal Bălți”**

**Decizia nr.3/3  
din 05 august 2025**

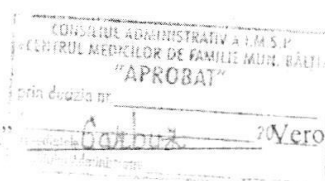
Cu privire la modificarea organigramei și  
statelor de personal a IMSP „CMF mun.Bălți ” pentru anul 2025

În temeiul punctului 24, subpunctul 4), punctului 36, subpctului 4) din Regulamentul de organizare și funcționare al IMSP „Centrul Medicilor de Familie mun. Bălți”, aprobat prin ordinul MSMPS al RM nr.701 din 14.06.2019 și coordonat prin decizia Consiliului Municipal Bălți nr.2/27 din 26.04.2019, în IMSP „Centrul Medicilor de Familie Municipal Bălți”; în temeiul Acordului Adițional nr.1 la Contractul de acordare a asistenței medicale (de prestare a serviciilor medicale) în cadrul asigurării obligatorii de asistență medicală nr.05-08/98 din 31 decembrie 2024, **privind contractarea serviciului de fizioterapie în cadrul IMSP „Centrul Medicilor de Familie Municipal Bălți ”**

Consiliul administrativ al IMSP „Centrul Medicilor de Familie Municipal Bălți” DECIDE:

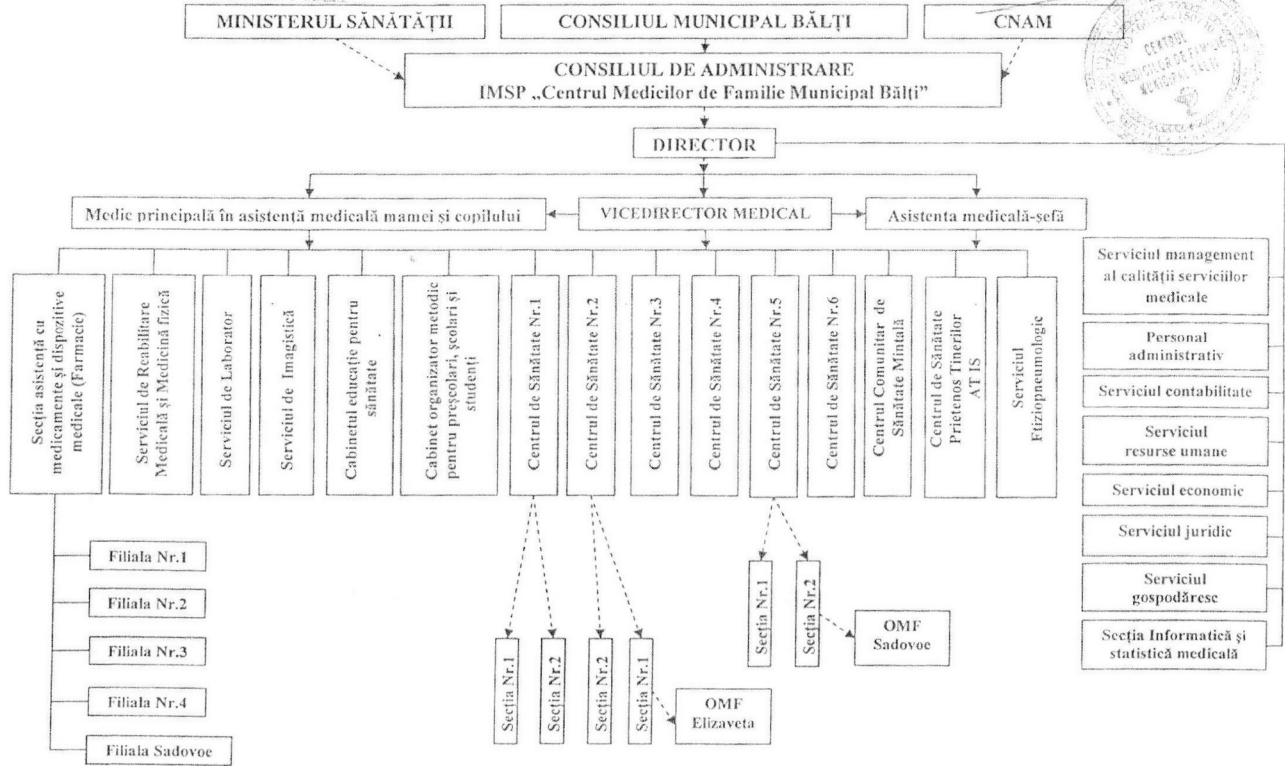
1. Modificarea organigramei a IMSP „CMF mun.Bălți” cu introducerea „Serviciului de fizioterapie” de la 01.07.2025.
2. Coordonarea statelor de personal a IMSP „CMF mun.Bălți ” cu introducerea a 18,25 unități în „Serviciul de fizioterapie” de la 01.07.2025
3. Prezentarea organigramei și statelor de personal a IMSP „CMF mun.Bălți ” spre aprobare Consiliului Municipal Bălți (temei: punctul 18, subpunctul 4) din Regulamentul de organizare și funcționare al IMSP „Centrul Medicilor de Familie mun. Bălți”, aprobat prin ordinul MSMPS al RM nr.701 din 14.06.2019 și coordonat prin decizia Consiliului Municipal Bălți nr.2/27 din 26.04.2019.
4. Prezenta decizie intră în vigoare începând cu 01. 07. 2025.

Președintele Consiliului administrativ al  
IMSP „Centrul Medicilor de Familie mun. Bălți”



Veronica Garbuz

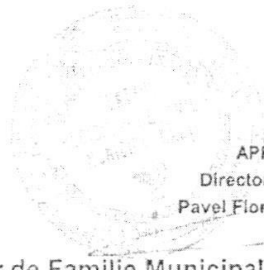
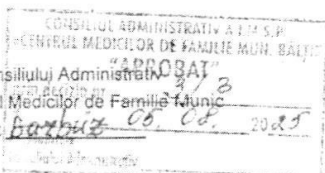
ORGANIGRAMA  
 IMSP „Centrul Medicilor de Familie Municipal Bălți”



Coordonat

Președintele Consiliului Administrativ  
al IMSP „Centrul Medicilor de Familie Munic

Veronica Garbuș



APROBAT

Director IMSP „CMF mun.Bălți”

Pavel Florea

Instituția Medico Sanitară Publică „Centrul Medicilor de Familie Municipal Bălți”  
Statele de personal de la 01.07.2025 (CNAM)

Serviciul ftziopneumologic

Serviciul consultativ de ftziopneumologie		
Codul funcției	Denumirea funcției	Unități
221201 03	Medic ftziopneumolog coordonator (efort 50%)	1
221201	Medic ftziiatru (consultant de maturi)	2
221201	Medic ftziiatru (consultant de copii)	1,5
221201	Medic imagist radiolog	0,5
	<b>Total :</b>	<b>5</b>
322102 03	Asistent medical /asistentă medicală (coordonator)	1
322102	Asistent medical /asistentă medicală (cabinet)	7,25
322102	Asistent medical /asistentă medicală (DOT)	1
321102	Tehnician radiolog/tehniciană radiologă	0,5
	<b>Total :</b>	<b>9,75</b>
515102	Econom/econoamă	0,25
532102	Infermier/infirmieră	1,5
532102	Infermier/infirmieră (cabinet radiologie)	0,25
422903	Registrator medical /registratoare medicală	1
	<b>Total :</b>	<b>3</b>
263501	Asistent social /asistentă socială	0,5
	<b>Total :</b>	<b>0,5</b>

Medici	5
Personal medical mediu	9,75
Personal medical inferior	3
Personal auxiliar	0,5
<b>TOTAL</b>	<b>18,25</b>

Solicitare 01-23/394 din 08.07.2025 (ftiziopneumologia)

а: Solicitare 01-23/394 din 08.07.2025 (ftiziopneumologia)

Batir Tatiana <cmfbalti@ms.md>

а: 11.08.2025, 08:53

лу: Direcția sănătate <sanatate.primaria@balti.md>, Primăria mun. Bălți <primaria@balti.md>

ия: Igor Taulean <imspcmfb.achizitii@gmail.com>, Diana Moscvin  
anamoscvin@gmail.com>

Зложения:

Scan\_20250811\_084946.pdf

12,7 МБ

11.08.2025, 0

MINISTERUL SĂNĂTĂȚII AL  
REPUBLICII MOLDOVA  
INSTITUȚIA MEDICO-SANITARĂ  
PUBLICĂ  
„CENTRUL MEDICILOR DE FAMILIE  
MUNICIPAL BĂLȚI”

Str. Decebal nr. 101V, MD-3100, mun. Bălți  
Tel. +373 231 75228; Fax. +373 231 72588.  
<http://cmfbalti.md/> e-mail: [cmfbalti@ms.md](mailto:cmfbalti@ms.md)



МИНИСТЕРСТВО  
ЗДРАВООХРАНЕНИЯ РЕСПУБЛИКИ  
МОЛДОВА  
ПУБЛИЧНОЕ МЕДИКО-  
САНИТАРНОЕ УЧРЕЖДЕНИЕ  
„ЦЕНТР СЕМЕЙНЫХ ВРАЧЕЙ  
МУНИЦИПАЛИЯ БЭЛЦЬ”

Ул. Дечебал № 101В, MD-3100, mun. Бэлць  
Тел. +373 231 75228; Факс. +373 231 72588.  
<http://cmfbalti.md/> e-mail: [cmfbalti@ms.md](mailto:cmfbalti@ms.md)

08.07.25 Nr. 01-23/394  
La nr. \_\_\_\_\_ din \_\_\_\_\_

Consiliului Municipal Bălți

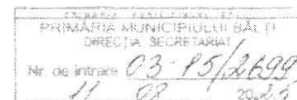
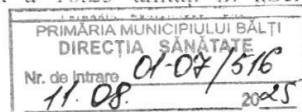
Primăria Municipiului Bălți

Direcției Sănătate din cadrul  
Primăriei mun. Bălți

Instituția Medico-Sanitară Publică „Centrul Medicilor de Familie Municipal Bălți”, al cărui fondator este Consiliul Municipal Bălți, conform Regulamentului de organizare și funcționare al IMSP „Centrul Medicilor de Familie mun. Bălți”, aprobat prin ordinul MSMPS al RM nr. 701 din 14.06.2019 și coordonat prin decizia Consiliului Municipal Bălți nr. 2/27 din 26.04.2019, Vă comunică că în conformitate cu prevederile pct. 5 din Ordinul comun al MS RM și CNAM nr. 1089/288-A din 23.12.2024 privind aprobarea Normelor metodologice de aplicare a Programului unic al asigurării obligatorii de asistență medicală, pct. 37 a Normelor Metodologice de aplicare a Programului unic al asigurării obligatorii de asistență medicală, cât și circulara Ministerului Sănătății RM nr. 13/2134 din 10.07.2025, începând cu data de 01.07.2025 în cadrul asistenței medicale primare se include un nou serviciu, acordarea consultațiilor medicului fizioterapeut. Acest serviciu consultativ până în prezent a fost prestat de către IMSP Spitalul Clinic Bălți, Departamentul Asistență Medicală Specializată de Ambulator.

Astfel, întru asigurarea continuă a actului medical de asistență medicală fizioterapeutică, în baza Deciziei Consiliului de administrare a instituției nr. 3/3 din 05.08.2025 și în temeiul punctului 18, subpunctul 4 din Regulamentul de organizare și funcționare al IMSP „Centrul Medicilor de Familie mun. Bălți”, aprobat prin ordinul MSMPS al RM nr. 701 din 14.06.2019 și coordonat prin decizia Consiliului Municipal Bălți nr. 2/27 din 26.04.2019, IMSP „Centrul Medicilor de Familie municipal Bălți” solicită respectuos aprobarea de către Consiliul Municipal Bălți:

1. Aprobarea organigramei instituției cu introducerea „serviciului fizioterapeutic” de la 01.07.2025.
2. Coordonarea statelor de personal a IMSP „Centrul Medicilor de Familie municipal Bălți” cu introducerea a 18.25 unități în „Serviciul de fizioterapie” de la 01.07.2025.



3. Aprobarea modificărilor menționate indicând cu intrarea în vigoare de la 01.07.2025 întru a nu perturba activitatea serviciului menționat.

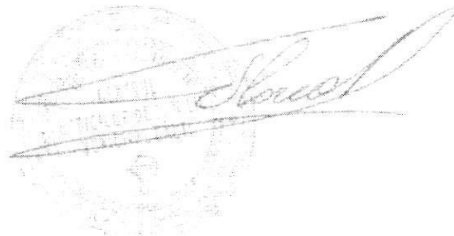
Suplimentar, solicităm să fie anulată scrisoarea înaintată de IMSP „CMF mun. Bălți” cu nr. 01-23/325 din 14.07.2025, din considerentele că Consiliul de Administrare a instituție deja a fost aprobat de către fondator.

**Anexă:**

1. Decizia nr.3/3 din 05.08.2025;
2. Organigrama IMSP „CMF mun. Bălți” de la 01.07.2025;
3. Statele de personal a IMSP „CMF mun. Bălți” de la 01.07.2025.

Cu respect,

Director



Pavel FLOREA

Executor: Taulean Igor  
Tel. 079224494

**Consiliul Administrativ al  
IMSP „Centrul Medicilor de Familie Municipal Bălți ”**

Decizia nr.3/3  
din 05 august 2025

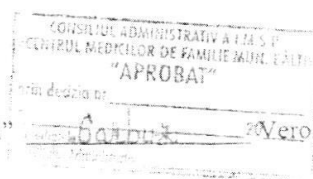
Cu privire la modificarea organigramei și  
statelor de personal a IMSP „CMF mun.Bălți ” pentru anul 2025

În temeiul punctului 24, subpunctul 4), punctului 36, subpctului 4) din Regulamentul de organizare și funcționare al IMSP „Centrul Medicilor de Familie mun. Bălți”, aprobat prin ordinul MSMPS al RM nr.701 din 14.06.2019 și coordonat prin decizia Consiliului Municipal Bălți nr.2/27 din 26.04.2019, în IMSP „Centrul Medicilor de Familie Municipal Bălți”; în temeiul Acordului Adițional nr.1 la Contractul de acordare a asistenței medicale (de prestare a serviciilor medicale) în cadrul asigurării obligatorii de asistență medicală nr.05-08/98 din 31 decembrie 2024, privind contractarea serviciului de ftziopneumologie în cadrul IMSP „Centrul Medicilor de Familie Municipal Bălți ”

Consiliul administrativ al IMSP „Centrul Medicilor de Familie Municipal Bălți” DECIDE:

1. Modificarea organigramei a IMSP „CMF mun.Bălți” cu introducerea „Serviciului de ftziopneumologie” de la 01.07.2025.
2. Coordonarea statelor de personal a IMSP „CMF mun.Bălți ” cu introducerea a 18,25 unități în „Serviciul de ftziopneumologie” de la 01.07.2025
3. Prezentarea organigramei și statelor de personal a IMSP „CMF mun.Bălți ” spre aprobare Consiliului Municipal Bălți (temei: punctul 18, subpunctul 4) din Regulamentul de organizare și funcționare al IMSP „Centrul Medicilor de Familie mun. Bălți”, aprobat prin ordinul MSMPS al RM nr.701 din 14.06.2019 și coordonat prin decizia Consiliului Municipal Bălți nr.2/27 din 26.04.2019.
4. Prezenta decizie intră în vigoare începînd cu 01. 07. 2025.

Președintele Consiliului administrativ al  
IMSP „Centrul Medicilor de Familie mun. Bălți”



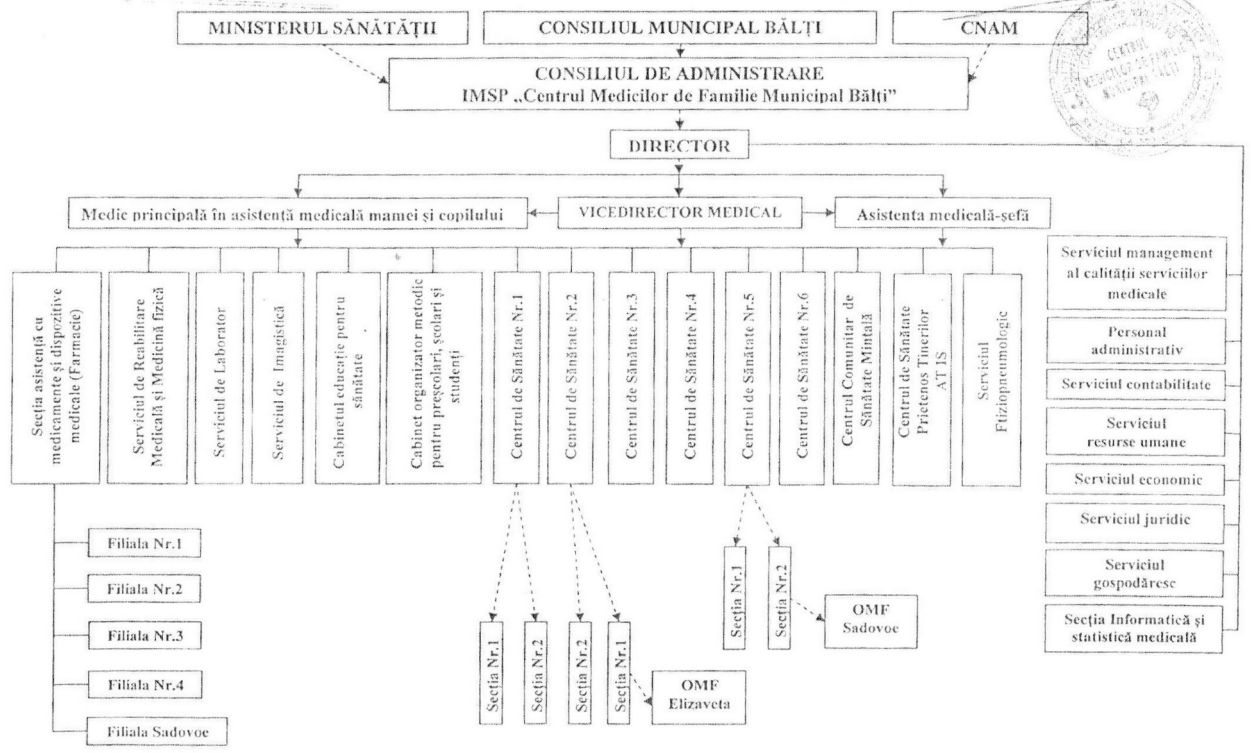
Veronica Garbuz

Consiliul Administrativ al IMSP "CMF mun. Bălți"  
 Veronica Garbuz

COORDONATĂTOR  
 3/3

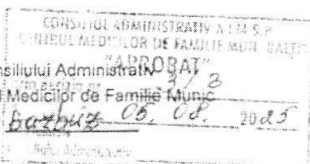
**ORGANIGRAMA**  
**IMSP „Centrul Medicilor de Familie Municipal Bălți”**

APROBAT director IMSP  
 "CMF mun. Bălți"  
 Pavel Florea



Coordonat

Presedintele Consiliului Administrativ  
al IMSP „Centrul Medicilor de Familie Municip  
Veronica Garbuz



APROBAT

Director IMSP „CMF mun.Baiti”

Pavel Florea

Instituția Medico Sanitară Publică „Centrul Medicilor de Familie Municipal Băiți”  
Stare de personal de la 01.07.2025 (CNAM)

### Serviciul ftziopneumologic

Serviciul consultativ de ftziopneumologie		
Codul funcției	Denumirea funcției	Unități
221201 03	Medic ftziopneumolog coordonator (efort 50%)	1
221201	Medic ftziiatru (consultant de maturi)	2
221201	Medic ftziiatru (consultant de copii)	1,5
221201	Medic imagist radiolog	0,5
	<b>Total :</b>	<b>5</b>
322102 03	Asistent medical /asistentă medicală (coordonator)	1
322102	Asistent medical /asistentă medicală (cabinet)	7,25
322102	Asistent medical /asistentă medicală (DOT)	1
321102	Tehnician radiolog/tehniciană radiologă	0,5
	<b>Total :</b>	<b>9,75</b>
515102	Econom/econoamă	0,25
532102	Infermier/infirmieră	1,5
532102	Infermier/infirmieră (cabinet radiologie)	0,25
422903	Registrator medical /registratoare medicală	1
	<b>Total :</b>	<b>3</b>
263501	Asistent social /asistentă socială	0,5
	<b>Total :</b>	<b>0,5</b>

Medici	5
Personal medical mediu	9,75
Personal medical inferior	3
Personal auxiliar	0,5
<b>TOTAL</b>	<b>18,25</b>

**Тема:** Solicitare 01-23/394 din 08.07.2025 (ftiziopneumologia)

**От:** Batir Tatiana <cmfbalti@ms.md>

**Дата:** 11.08.2025, 08:53

**Кому:** Direcția sănătate <sanatate.primaria@balti.md>, Primăria mun. Bălți <primaria@balti.md>

**Копия:** Igor Taulean <imspcmfb.achizitii@gmail.com>, Diana Moscvin <djanamoscvin@gmail.com>

Вложения:

---

Scan\_20250811\_084946.pdf

12,7 МБ

