



**DECIZIA**  
**РЕШЕНИЕ**

nr. \_\_\_\_\_  
din \_\_\_\_\_ 2024

Proiect

Cu privire la modificarea și completarea deciziei Consiliului mun. Bălți nr. 4/51 din 20.06.2024 ”Cu privire la aprobarea Structurii, Efectivului-limită și a Organigramei primăriei mun. Bălți”

În conformitate cu art. 14 alin. (2) lit. 1) din Legea nr. 436-XVI din 28.12.2006 privind administrația publică locală, Secțiunea I, Capitolul III din anexa la Legea nr. 155 din 21.07.2011 pentru aprobarea Clasificatorului unic al funcțiilor publice, Legea nr. 270 din 23.11.2018 privind sistemul unitar de salarizare în sectorul bugetar, anexa nr. 5 la Hotărârea Guvernului nr. 201 din 11.03.2009 privind punerea în aplicare a prevederilor Legii nr. 158 din 04.07.2008 cu privire la funcția publică și statutul funcționarului public, nota de serviciu nr. 09/1864 din 25.10.2024, semnată de către dna Anjelica BORODINA, șefa Direcției arhivă, -

Consiliul municipal Bălți DECIDE:

1. Se modifică și se completează decizia Consiliului mun. Bălți nr. 4/51 din 20.06.2024 ”Cu privire la aprobarea Structurii, Efectivului-limită și a Organigramei primăriei mun. Bălți”, după cum urmează:
  - anexa nr. 1 și nr. 5 se aprobă în redacție nouă.
2. Primarul municipiului Bălți, dl Alexandr PETKOV, va asigura:
  - completarea Statului de personal al Primăriei municipiului Bălți conform structurii și efectivului-limită aprobat;
  - expedierea Statului de personal completat pe suport de hârtie și în variantă electronică Cancelariei de Stat a Republicii Moldova conform rigorilor și termenelor stabilite în Metodologia cu privire la completarea și avizarea statului de personal;
  - după avizarea Statului de personal de către Cancelaria de Stat a Republicii Moldova, elaborarea Schemei de încadrare și prezentarea ei în termen la Ministerul Finanțelor al Republicii Moldova pentru înregistrare.
3. Controlul asupra executării prezentei decizii se pune în sarcina comisiilor consultative de specialitate pentru activități economico-financiare, pentru drept și disciplină.

Președintele ședinței a VI  
extraordinare a Consiliului  
municipal Bălți

Contrasemnează:  
Secretarul Consiliului  
municipal Bălți

Irina Serdiuc

**Structura și efectivul-limită al Aparatului Primăriei municipiului Bălți**

<b>Nr. de ordine</b>	<b>Denumirea subdiviziunii</b>	<b>Nr. Funcției</b>	<b>Denumirea funcției</b>	<b>Categoria funcției</b>	<b>Numărul de unități</b>
1	Administrația	1	Primar al/primăriță a municipiului	fdp	1
		2	Viceprimar al/viceprimăriță a municipiului	fdp	1
		3	Viceprimar al/viceprimăriță a municipiului	fdp	1
		4	Viceprimar al/viceprimăriță a municipiului	fdp	1
		5	Secretar al/secretară a consiliului municipal	fpc	1
		6	Secretar/secretară	pdt	1
		7	Secretar/secretară	pdt	1
		8	Secretar/secretară	pdt	1
		9	Secretar/secretară	pdt	1
		10	Șofer/șoferă	pa	1
		11	Șofer/șoferă	pa	1
		12	Șofer/șoferă	pa	1
		13	Șofer/șoferă	pa	1
		14	Șofer/șoferă	pa	1
		15	Șofer/șoferă	pa	1
					<b>15</b>
2	Direcția juridică	1	Șef/șefă direcție	fpc	1
		2	Șef adjunct/șefă adjunctă a direcției	fpc	1
		3	Specialist principal/specialistă principală	fpe	1
		4	Specialist principal/specialistă principală	fpe	1
		5	Specialist principal/specialistă principală	fpe	1
		6	Specialist principal/specialistă principală	fpe	1
		7	Specialist principal/specialistă principală	fpe	1
		8	Specialist principal/specialistă principală	fpe	1
					<b>8</b>
3	Direcția resurse umane	1	Șef/șefă direcție	fpc	1
		2	Șef adjunct/șefă adjunctă a direcției	fpc	1
		3	Specialist principal/specialistă principală	fpe	1

		4	Specialist principal/specialistă principală	fpe	1
		5	Specialist principal/specialistă principală	fpe	1
		6	Specialist principal/specialistă principală	fpe	1
		7	Specialist principal/specialistă principală	ps	1
					<b>7</b>
4	Serviciul audit intern	1	Şef/şefă serviciul	fpc	1
		2	Auditor intern/auditoare internă	fpe	1
					<b>2</b>
5	Direcția- serviciul de presă	1	Şef/şefă direcție	fpc	1
		2	Specialist principal/specialistă principală	fpe	1
		3	Specialist principal/specialistă principală	fpe	1
		4	Specialist principal/specialistă principală	ps	1
		5	Specialist principal/specialistă principală	ps	1
					<b>5</b>
6	Direcția secretariat	1	Şef/şefă direcție	fpc	1
		2	Specialist principal/specialistă principală	fpe	1
		3	Specialist principal/specialistă principală	fpe	1
		4	Specialist principal/specialistă principală	ps	1
		5	Specialist principal/specialistă principală	ps	1
		6	Specialist principal/specialistă principală	ps	1
6.1	<i>Serviciul acte permise</i>	1	Şef/şefă serviciu în cadrul direcției	ps	1
		2	Specialist principal/specialistă principală	ps	1
		3	Specialist principal/specialistă principală	ps	1
					<b>3</b>
					<b>9</b>
7	Direcția relații cu publicul	1	Şef/şefă direcție	fpc	1
		2	Specialist principal/specialistă principală	fpe	1
		3	Specialist principal/specialistă principală	fpe	1
		4	Specialist principal/specialistă principală	fpe	1
		5	Specialist principal/specialistă principală	fpe	1
		6	Specialist principal/specialistă principală	ps	1

6					
8	Direcția evidență contabilă	1	Șef/șefă direcție, contabil-șef/contabilă-șefă	fpc	1
		2	Șef adjunct/șefă adjunctă direcție	fpc	1
		3	Specialist principal/specialistă principală	fpe	1
		4	Specialist principal/specialistă principală	fpe	1
		5	Specialist principal/specialistă principală	fpe	1
		6	Specialist principal/specialistă principală	fpe	1
		7	Specialist principal/specialistă principală	fpe	1
7					
9	Direcția administrație publică	1	Șef/șefă direcție	fpc	1
		2	Specialist principal/specialistă principală	fpe	1
		3	Specialist principal/specialistă principală	fpe	1
		4	Specialist principal/specialistă principală	fpe	1
		5	Specialist principal/specialistă principală	fpe	1
		6	Specialist principal/specialistă principală	fpe	1
6					
10	Direcția arhivă	1	Șef/șefă direcție	fpc	1
		2	Șef adjunct/șefă adjunctă	fpc	1
		3	Specialist principal/specialistă principală	fpe	1
		4	Specialist principal/specialistă principală	ps	1
		5	Specialist principal/specialistă principală	ps	1
		6	Specialist principal/specialistă principală	ps	1
		7	Specialist principal/specialistă principală	ps	1
7					
11	Direcția arhitectură și urbanism	1	Șef/șefă direcție, arhitect-șef/arhitectă-șefă	fpc	1
		2	Șef adjunct/șefă adjunctă direcție	fpc	1
		3	Specialist principal/specialistă principală	fpe	1
		4	Specialist principal/specialistă principală	fpe	1
		5	Specialist principal/specialistă principală	fpe	1
		6	Specialist principal/specialistă principală	fpe	1

		7	Specialist principal/specialistă principală	fpe	1
		8	Specialist principal/specialistă principală	ps	1
<b>8</b>					
12	Secția publicitate	1	Șef/șefă secție	fpc	1
		2	Specialist principal/specialistă principală	fpe	1
		3	Specialist principal/specialistă principală	ps	1
		4	Specialist principal/specialistă principală	ps	1
<b>4</b>					
13	Direcția proprietate municipală și relații funciare	1	Șef/șefă direcție	fpc	1
		2	Șef adjunct/șefă adjunctă direcție	fpc	1
		3	Specialist principal/specialistă principală	fpe	1
		4	Specialist principal/specialistă principală	fpe	1
		5	Specialist principal/specialistă principală	fpe	1
		6	Specialist principal/specialistă principală	fpe	1
		7	Specialist principal/specialistă principală	fpe	1
		8	Specialist principal/specialistă principală	fpe	1
		9	Specialist principal/specialistă principală	fpe	1
		10	Specialist principal/specialistă principală	fpe	1
		11	Specialist principal/specialistă principală	fpe	1
		12	Specialist principal/specialistă principală	fpe	1
		13	Specialist principal/specialistă principală	fpe	1
<b>13</b>					
14	Direcția gospodărie comunală	1	Șef/șefă direcție	fpc	1
		2	Șef adjunct/șefă adjunctă direcție, șef/șefă serviciu de control a calității și volumului serviciilor de amenajare și salubritate a municipiului	fpc	1
<b>2</b>					
14.1	<i>Serviciu de control a calității și volumului serviciilor de amenajare și salubritate a municipiului</i>	1	Specialist principal/specialistă principală	fpe	1
		2	Specialist principal/specialistă principală	fpe	1
		3	Specialist principal/specialistă principală	fpe	1

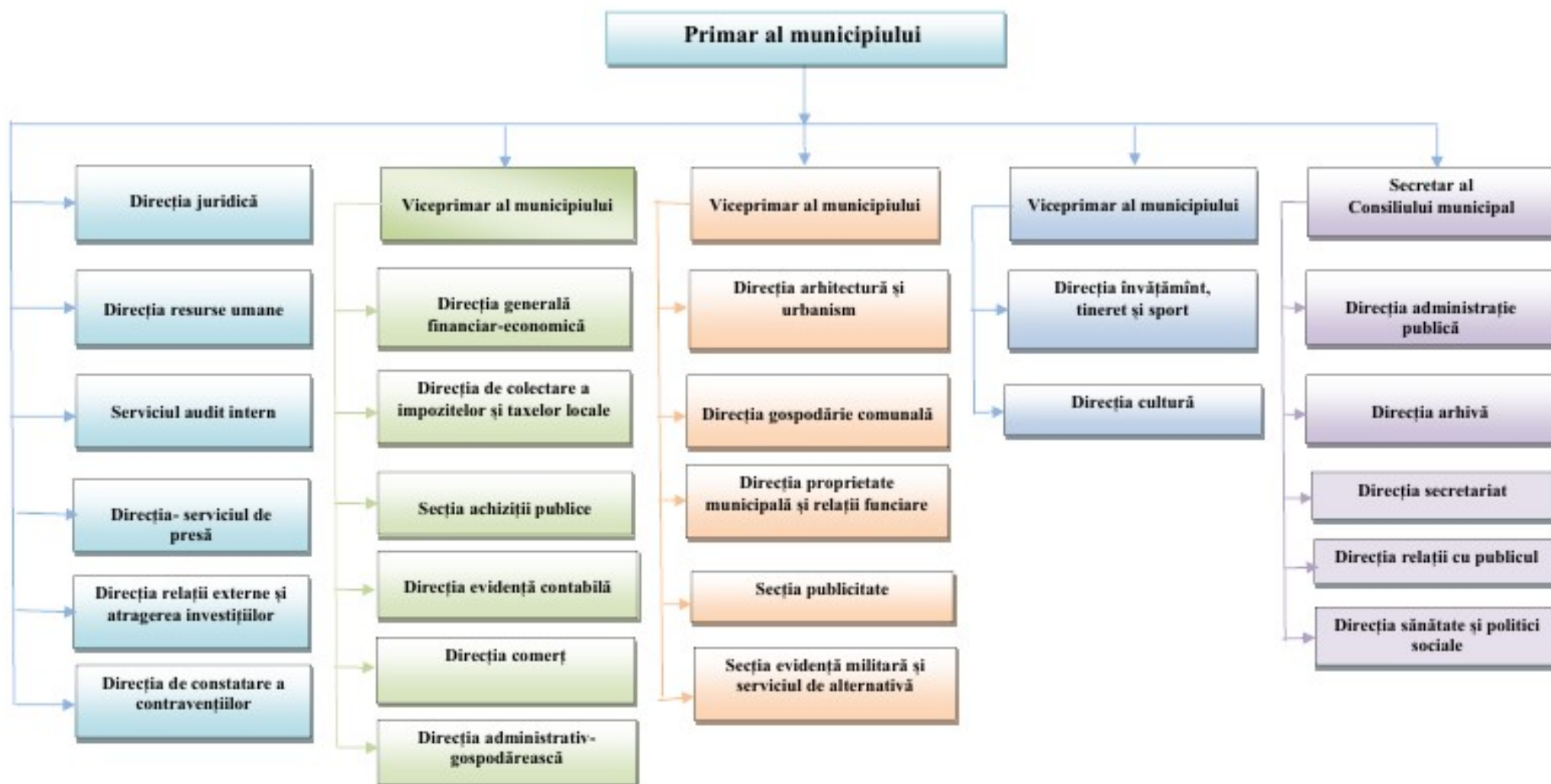
					<b>3</b>
14.2	<i>Secția de control a calității și volumului serviciilor publice prestate</i>	1	Șef/șefă secție în cadrul direcției	fpc	1
		2	Specialist principal/specialistă principală	fpe	1
		3	Specialist principal/specialistă principală	fpe	1
		4	Specialist principal/specialistă principală	fpe	1
		5	Specialist principal/specialistă principală	ps	1
14.3	<i>Secția dezvoltare economică, evidența, raportarea și secretariat</i>	1	Șef/șefă secție în cadrul direcției	fpc	1
		2	Specialist principal/specialistă principală	fpe	1
		3	Specialist principal/specialistă principală	fpe	1
		4	Specialist principal/specialistă principală	fpe	1
<b>4</b>					
14.4	<i>Serviciul de monitorizare, control și coordonare a Centrului de adăpost pentru animale fără stăpîn</i>	1	Șef/șefă serviciul	ps	1
		2	Specialist principal/specialistă principală	ps	1
		3	Specialist principal/specialistă principală	ps	1
<b>3</b>					
<b>17</b>					
15	Secția achiziții publice	1	Șef/șefă secție	fpc	1
		2	Specialist principal/specialistă principală	fpe	1
		3	Specialist principal/specialistă principală	fpe	1
		4	Specialist principal/specialistă principală	fpe	1
<b>4</b>					
16	Direcția relații externe și atragerea investițiilor	1	Șef/șefă direcție	fpc	1
		2	Specialist principal/specialistă principală	fpe	1
		3	Specialist principal/specialistă principală	fpe	1
		4	Specialist principal/specialistă principală	fpe	1
		5	Specialist principal/specialistă principală	fpe	1
16.1	<i>Secția protocol</i>	1	Șef/șefă secție în cadrul direcției	fpc	1
		2	Specialist principal/specialistă principală	fpe	1
		3	Specialist principal/specialistă principală	fpe	1

		4	Specialist principal/specialistă principală	fpe	1
					<b>4</b>
					<b>9</b>
17	Direcția de colectare a impozitelor și taxelor locale	1	Șef/șefă direcție	fpc	1
		2	Specialist principal/specialistă principală	fpe	1
		3	Specialist principal/specialistă principală	fpe	1
		4	Specialist principal/specialistă principală	fpe	1
		5	Specialist principal/specialistă principală	fpe	1
		6	Specialist principal/specialistă principală	fpe	1
		7	Specialist principal/specialistă principală	fpe	1
		8	Specialist principal/specialistă principală	fpe	1
		9	Specialist principal/specialistă principală	fpe	1
					<b>9</b>
18	Secția evidență militară și serviciul de alternativă	1	Șef/șefă secție	fpc	1
		2	Specialist principal/specialistă principală	fpe	1
		3	Specialist principal/specialistă principală	fpe	1
		4	Specialist principal/specialistă principală	fpe	1
					<b>4</b>
19	Direcția comerț	1	Șef/șefă direcție	fpc	1
		2	Specialist principal/specialistă principală	fpe	1
		3	Specialist principal/specialistă principală	fpe	1
		4	Specialist principal/specialistă principală	fpe	1
		5	Specialist principal/specialistă principală	fpe	1
					<b>5</b>
20	Direcția de constatare a contravențiilor	1	Șef/șefă direcție	fpc	1
		2	Specialist principal/specialistă principală	fpe	1
		3	Specialist principal/specialistă principală	fpe	1
		4	Specialist principal/specialistă principală	fpe	1
		5	Specialist principal/specialistă principală	fpe	1
					<b>5</b>
21	Direcția sănătate și politici	1	Șef/șefă direcție	fpc	1

		2	Specialist principal/specialistă principală	fpe	1
		3	Specialist principal/specialistă principală	fpe	1
	sociale	4	Specialist principal/specialistă principală	fpe	1
		5	Specialist principal/specialistă principală	fpe	1
		6	Specialist principal/specialistă principală	ps	1
					<b>6</b>
		1	Şef/şefă direcție	pdt	1
		2	Muncitor/muncitoare la îngrijirea complexă și repararea clădirilor	pa	1
		3	Muncitor/muncitoare la îngrijirea complexă și repararea clădirilor	pa	1
		4	Muncitor/muncitoare la îngrijirea complexă și repararea clădirilor	pa	1
		5	Îngrijitor/îngrijitoare încăperi de producție și de serviciu	pa	1
		6	Îngrijitor/îngrijitoare încăperi de producție și de serviciu	pa	1
		7	Îngrijitor/îngrijitoare încăperi de producție și de serviciu	pa	1
		8	Îngrijitor/îngrijitoare încăperi de producție și de serviciu	pa	1
		9	Îngrijitor/îngrijitoare încăperi de producție și de serviciu	pa	1
		10	Îngrijitor/îngrijitoare încăperi de producție și de serviciu	pa	1
		11	Îngrijitor/îngrijitoare încăperi de producție și de serviciu	pa	1
		12	Îngrijitor/îngrijitoare încăperi de producție și de serviciu	pa	1
		13	Îngrijitor/îngrijitoare încăperi de producție și de serviciu	pa	1
		14	Îngrijitor/îngrijitoare încăperi de producție și de serviciu	pa	1
		15	Îngrijitor/îngrijitoare încăperi de producție și de serviciu	pa	1
		16	Îngrijitor/îngrijitoare încăperi de producție și de serviciu	pa	1
		17	Îngrijitor/îngrijitoare încăperi de producție și de serviciu	pa	1
		18	Îngrijitor/îngrijitoare încăperi de producție și de serviciu	pa	1
		19	Îngrijitor/îngrijitoare încăperi de producție și de serviciu	pa	1
		20	Îngrijitor/îngrijitoare încăperi de producție și de serviciu	pa	1
22	Direcția administrativ-gospodărească				



		21	Îngrijitor/îngrijitoare încăperi de producție și de serviciu	pa	1
		22	Îngrijitor/îngrijitoare încăperi de producție și de serviciu	pa	1
		23	Muncitor necalificat/muncitoare necalificată	pa	1
					<b>23</b>
				<b>TOTAL</b>	<b>179,00</b>



Republica Moldova  
Primăria mun. Bălți  
**DIRECȚIA ARHIVĂ**



Республика Молдова  
Примэрияmun. Бэлць  
**АРХИВНОЕ УПРАВЛЕНИЕ**

MD-3100, mun. Bălți  
strada Decebal, 99a  
e-mail: arhiva.primaria@balti.md  
tel.+373 231 3-11-70

МД-3100, мун. Бэлць  
улица Дечебал, 99а  
e-mail: arhiva.primaria@balti.md  
тел.+373 231 3-11-70

**25.10.2024 nr.09/1864**

**Primarului mun.Bălți  
Alexandr PETKOV**

*De acord  
28/10/24*

#### NOTA DE SERVICIU

Cu referire la demersul Cancelariei de Stat parvenit în adresa Consiliului municipal, (demersurile Cancelariei de Stat nr. 22-104-5006 din 07.05.2024, nr. 22-104-9483 din 21.08.2024) privind revizuirea categoriilor funcțiilor publice din cadrul Direcției arhivă și înaintarea recomandărilor în vederea modificării statutului funcțiilor publice, solicit respectuos de a modifica și a păstra în continuare pentru Direcția arhivă 4 funcții cu statut de functionar public:

- Șef direcție (fpc) – 1 un.
- șef-adjunct (fpc) – 1 un.
- specialist principal (fpe) – 2 un.
- specialist principal (p/s) – 3 un.

Modificările date se propun pentru asigurarea funcționalității eficiente a direcției, numărului mare a instituțiilor - surse de completare ale Fondului Arhivistic al Republicii Moldova pe teritoriul mun. Bălți.

Țin să menționăm, că la ziua de azi Direcția arhivă asigură funcționalitatea a două arhive:

I – cu termen permanent de păstrare, ce ține de formare și colectarea actelor de istorie a municipiului, în volum de 89230 dosare, care are nevoie de o valorificare corectă pentru asigurarea procesului conform criteriilor stabilite, de o echipă permanentă, profesionistă cu experiență în domeniu;

II - cu termen lung de păstrare în volum de 60770 dosare pe personal scriptic, care asigură păstrarea a 212 instituții lichidate, cu eliberarea anuală peste 2000 certificate confirmative, conform solicitărilor cetățenilor municipiului și din afara țării, care anual sunt în creștere, ca și volumul de dosare acumulate. În prezent volumul de dosare atinge peste 150 000 dosare, iar gestionarea lor este asigurată de 7 persoane.

Noua funcție de conducere ar permite asigurarea executării planului și procesului de verificare a condițiilor de păstrare departamentală a documentelor și a procesului de organizare a lucrărilor de secretariat în instituțiile, care sunt surse de completare ale Fondului Arhivistic, care este executat în prezent, în volum de 50% precum și efectuarea operativă a expertizei valorii documentelor în instituțiile - surse de completare ale Fondului Arhivistic, care la rândul său ar asigura eliberarea de la unele atribuții puse în sarcina șefului Direcția arhivă, care deseori, necesită executarea în afara orelor de lucru și în zile de odihnă, fără remunerare.

Șefa Direcției Arhivă

*A. Borodina*

**Anjelica BORODINA**

*Colectarea F. Arhivă J. Borodina  
25.10.24*

## RAPORT DE SPECIALITATE

la proiectul deciziei CMB "Cu privire la modificarea și completarea deciziei Consiliului mun. Bălți nr. 4/51 din 20.06.2024 "Cu privire la aprobarea Structurii, Efectivului-limită și a Organigramei primăriei mun. Bălți"

Proiectul deciziei CMB "Cu privire la modificarea și completarea deciziei Consiliului mun. Bălți nr. 4/51 din 20.06.2024 "Cu privire la aprobarea Structurii, Efectivului-limită și a Organigramei primăriei mun. Bălți", a fost elaborat în conformitate cu art. 14 alin. (2) lit. l) din Legea nr. 436-XVI din 28.12.2006 privind administrația publică locală, Secțiunea I, Capitolul III din anexa la Legea nr. 155 din 21.07.2011 pentru aprobarea Clasificatorului unic al funcțiilor publice, Legea nr. 270 din 23.11.2018 privind sistemul unitar de salarizare în sectorul bugetar, anexa nr. 5 la Hotărârea Guvernului nr. 201 din 11.03.2009 privind punerea în aplicare a prevederilor Legii nr. 158 din 04.07.2008 cu privire la funcția publică și statutul funcționarului public.

Întru executarea legislației în vigoare și readresarea Statului de personal la situația reală precum și sporirea eficacității activității subdiviziunilor, au fost introduse următoarele modificări în anexa nr. 1 și nr. 5 la decizia Consiliului mun. Bălți nr. 4/51 din 20.06.2024 "Cu privire la aprobarea Structurii, Efectivului-limită și a Organigramei primăriei mun. Bălți", și anume:

- s-a creat o nouă subdiviziune denumită "Direcția de constatare a contravențiilor", fiind subordonată direct primarului mun. Bălți;
- s-au redus 5,5 unități de state din care – 4,5 unități de state - paznici și 1,0 unități de state - operator telecomunicații din cadrul Direcției administrativ-gospodărească;
- s-a transferat funcția de specialist principal/specialistă principală în funcția de șef adjunct/șefă adjunctă în Direcția arhivă;
- la solicitarea Cancelariei de Stat 3 funcții publice de execuție din cadrul Direcției secretariat și 3 funcții publice de execuție din cadrul Direcției arhivă au fost transferate în post de specialitate.

Reeșind din cele expuse mai sus numărul total de unități a Structurii, Efectivului-limită al aparatului Primăriei mun. Bălți nu se majorează.

Se propune spre examinare și aprobare proiectul de Decizie.

Șef DRU



Maria Ciolan

AVIZ  
referitor la proiectul de decizie a  
Consiliului Local al Municipiului Bălți

**„Cu privire la modificarea și completarea deciziei Consiliului mun. Bălți nr. 4/51 din 20.06.2024 ”Cu privire la aprobarea Structurii, Efectivului-limită și a Organigramei primăriei mun. Bălți”**

*Inițiator proiect – Primarul municipiului Bălți  
Autor proiect – Direcția resurse umane*

**Condițiile ce au impus elaborarea proiectului de decizie și finalitățile urmărite:**

Aducerea structurii, organigramei și efectivului-limită ale Primăriei mun. Bălți în acord cu normele legale în vigoare și cu necesitățile actuale ale administrației publice locale.

**Principalele prevederi ale proiectului de decizie:**

1. Se modifică și se completează decizia Consiliului mun. Bălți nr. 4/51 din 20.06.2024 „Cu privire la aprobarea Structurii, Efectivului-limită și a Organigramei primăriei mun. Bălți”, după cum urmează: anexa nr. 1 și nr. 5 se aprobă în redacție nouă
2. Punerea în sarcina Primarului municipiului Bălți să asigure:
  - completarea Statului de personal al Primăriei municipiului Bălți conform structurii și efectivului-limită aprobat;
  - expedierea Statului de personal completat pe suport de hârtie și în variantă electronică Cancelariei de Stat a Republicii Moldova conform rigorilor și termenelor stabilite în Metodologia cu privire la completarea și avizarea statului de personal;
  - după avizarea Statului de personal de către Cancelaria de Stat a Republicii Moldova, elaborarea Schemei de încadrare și prezentarea ei în termen la Ministerul Finanțelor al Republicii Moldova pentru înregistrare.

**Cadrul normativ relevant pentru elaborarea proiectului de decizie:**

Art. 14 alin. (2) lit. 1) din Legea privind administrația publică locală nr. 436-XVI din 28.12.2006;  
Secțiunea I, Capitolul III din anexa la Legea nr. 155 din 21.07.2011 pentru aprobarea Clasificatorului unic al funcțiilor publice;  
Legea privind sistemul unitar de salarizare în sectorul bugetar nr. 270 din 23.11.2018;  
Anexa nr. 5 la Hotărârea Guvernului nr. 201 din 11.03.2009 „Privind punerea în aplicare a prevederilor Legii nr. 158 din 04.07.2008 cu privire la funcția publică și statutul funcționarului public”.

Având în vedere existența cadrului legislativ-normativ necesar pentru examinarea chestiunii în cauză, prezentul proiect de decizie **este recomandat** pentru examinare în cadrul Consiliului Local al Municipiului Bălți.

Șef Direcție juridică

02.11.24



Vitalie Balan