



**DECIZIA**  
**РЕШЕНИЕ**

nr. \_\_\_\_\_  
din \_\_\_\_\_

*proiect*

Cu privire la aprobarea Structurii, Efectivului-limită și a Organigramei Primăriei municipiului Bălți

În conformitate cu art. 14 alin. (2) lit. 1) din Legea nr. 436-XVI din 28.12.2006 privind administrația publică locală, Secțiunea I, Capitolul III din anexa la Legea nr. 155 din 21.07.2011 pentru aprobarea Clasificatorului unic al funcțiilor publice, Legea nr. 270 din 23.11.2018 privind sistemul unitar de salarizare în sectorul bugetar, anexa nr. 5 la Hotărârea Guvernului nr. 201 din 11.03.2009 privind punerea în aplicare a prevederilor Legii nr. 158 din 04.07.2008 cu privire la funcția publică și statutul funcționarului public, Nota de serviciu nr. 01/01-1/9-25 din 14.06.2024, semnată de dna Vera RUSU, șefa DGFE, -

**CONSILIUL MUNICIPAL BĂLȚI DECIDE:**

1. Se aprobă Structura și Efectivul-limită al Primăriei municipiului Bălți, conform anexelor nr. 1, nr. 2, nr. 3 și nr. 4.
2. Se aprobă, Organigrama Primăriei municipiului Bălți, conform anexei nr. 5.
3. Primarul municipiului Bălți, dl Alexandr PETKOV, va asigura:
  - completarea Statului de personal al Primăriei municipiului Bălți conform structurii și efectivului-limită aprobat;
  - expedierea Statului de personal completat pe suport de hârtie și în variantă electronică Cancelariei de Stat a Republicii Moldova conform rigorilor și termenelor stabilite în Metodologia cu privire la completarea și avizarea statului de personal;
  - după avizarea Statului de personal de către Cancelaria de Stat a Republicii Moldova, elaborarea Schemei de încadrare și prezentarea ei în termen la Ministerul Finanțelor al Republicii Moldova pentru înregistrare.
4. Se abrogă de la data înregistrării Statului de personal la Ministerul Finanțelor al Republicii Moldova deciziile Consiliului municipal Bălți:
  - decizia Consiliului Municipal Bălți nr. 4/36 din 25.07.2019 "Cu privire la aprobarea Structurii, Efectivului-limită și a Organigramei Primăriei municipiului Bălți";
  - decizia Consiliului Municipal Bălți nr. 9/58 din 19.12.2019 "Cu privire la modificarea și completarea deciziei Consiliului Municipal Bălți nr. 4/36 din 25.07.2019 "Cu privire la aprobarea Structurii, Efectivului-limită și a Organigramei Primăriei municipiului Bălți";
  - decizia Consiliului Municipal Bălți nr. 5/28 din 05.06.2020 "Cu privire la modificarea și completarea deciziei Consiliului Municipal Bălți nr. 4/36 din 25.07.2019 "Cu privire la aprobarea Structurii, Efectivului-limită și a Organigramei Primăriei municipiului Bălți";
  - decizia Consiliului Municipal Bălți nr. 7/53 din 30.17.2020 "Cu privire la modificarea și completarea deciziei Consiliului Municipal Bălți nr. 4/36 din 25.07.2019 "Cu privire la aprobarea Structurii, Efectivului-limită și a Organigramei Primăriei municipiului Bălți";
  - decizia Consiliului Municipal Bălți nr. 10/10 din 11.09.2020 "Cu privire la modificarea și completarea deciziei Consiliului Municipal Bălți nr. 4/36 din 25.07.2019 "Cu privire la aprobarea Structurii, Efectivului-limită și a Organigramei Primăriei municipiului Bălți";
  - decizia Consiliului Municipal Bălți nr. 7/24 din 04.06.2021 "Cu privire la modificarea și completarea deciziei Consiliului Municipal Bălți nr. 4/36 din 25.07.2019 "Cu privire la aprobarea Structurii, Efectivului-limită și a Organigramei Primăriei municipiului Bălți";

- decizia Consiliului Municipal Bălți nr. 19/12 din 24.12.2021 ”Cu privire la modificarea și completarea deciziei Consiliului Municipal Bălți nr. 4/36 din 25.07.2019 ”Cu privire la aprobarea Structurii, Efectivului-limită și a Organigramei Primăriei municipiului Bălți”;
  - decizia Consiliului Municipal Bălți nr. 4/52 din 29.03.2022 ”Cu privire la modificarea și completarea deciziei Consiliului Municipal Bălți nr. 4/36 din 25.07.2019 ”Cu privire la aprobarea Structurii, Efectivului-limită și a Organigramei Primăriei municipiului Bălți”;
  - decizia Consiliului Municipal Bălți nr. 5/6 din 20.04.2022 ”Cu privire la modificarea și completarea deciziei Consiliului Municipal Bălți nr. 4/36 din 25.07.2019 ”Cu privire la aprobarea Structurii, Efectivului-limită și a Organigramei Primăriei municipiului Bălți”;
  - decizia Consiliului Municipal Bălți nr. 10/3 din 07.07.2022 ”Cu privire la modificarea și completarea deciziei Consiliului Municipal Bălți nr. 4/36 din 25.07.2019 ”Cu privire la aprobarea Structurii, Efectivului-limită și a Organigramei Primăriei municipiului Bălți”;
  - decizia Consiliului Municipal Bălți nr. 1/39 din 10.02.2023 ”Cu privire la modificarea și completarea deciziei Consiliului Municipal Bălți nr. 4/36 din 25.07.2019 ”Cu privire la aprobarea Structurii, Efectivului-limită și a Organigramei Primăriei municipiului Bălți”;
  - decizia Consiliului Municipal Bălți nr. 6/30 din 30.06.2023 ”Cu privire la modificarea și completarea deciziei Consiliului Municipal Bălți nr. 4/36 din 25.07.2019 ”Cu privire la aprobarea Structurii, Efectivului-limită și a Organigramei Primăriei municipiului Bălți”;
  - decizia Consiliului Municipal Bălți nr. 7/28 din 22.08.2023 ”Cu privire la modificarea și completarea deciziei Consiliului Municipal Bălți nr. 4/36 din 25.07.2019 ”Cu privire la aprobarea Structurii, Efectivului-limită și a Organigramei Primăriei municipiului Bălți”;
  - decizia Consiliului Municipal Bălți nr. 10/30 din 25.10.2023 ”Cu privire la modificarea și completarea deciziei Consiliului Municipal Bălți nr. 4/36 din 25.07.2019 ”Cu privire la aprobarea Structurii, Efectivului-limită și a Organigramei Primăriei municipiului Bălți”;
  - decizia Consiliului Municipal Bălți nr. 12/12 din 30.11.2023 ”Cu privire la modificarea și completarea deciziei Consiliului Municipal Bălți nr. 4/36 din 25.07.2019 ”Cu privire la aprobarea Structurii, Efectivului-limită și a Organigramei Primăriei municipiului Bălți”.
5. Controlul asupra executării prezentei decizii se pune în sarcina comisiilor consultative de specialitate pentru activități economico-financiare, pentru drept și disciplină.

Președintele ședinței a \_\_\_\_\_  
ordinare a Consiliului mun. Bălți

Contrasemnează:  
Secretar al Consiliului mun. Bălți

\_\_\_\_\_

Irina SERDIUC

Ciolan



Handwritten signature or initials in blue ink.

**Structura și efectivul-limită al Aparatului Primăriei municipiului Bălți**

Nr. de ordine	Denumirea subdiviziunii	Nr. Funcției	Denumirea funcției	Categoria funcției	Numărul de unități
1	Administrația	1	Primar al/primăriță a municipiului	fdp	1
		2	Viceprimar al/viceprimăriță a municipiului	fdp	1
		3	Viceprimar al/viceprimăriță a municipiului	fdp	1
		4	Viceprimar al/viceprimăriță a municipiului	fdp	1
		5	Secretar al/secretară a consiliului municipal	fpc	1
		6	Secretar/secretară	pdt	1
		7	Secretar/secretară	pdt	1
		8	Secretar/secretară	pdt	1
		9	Secretar/secretară	pdt	1
		10	Șofer/șoferă	pa	1
		11	Șofer/șoferă	pa	1
		12	Șofer/șoferă	pa	1
		13	Șofer/șoferă	pa	1
		14	Șofer/șoferă	pa	1
		15	Șofer/șoferă	pa	1
					<b>15</b>
2	Direcția juridică	1	Șef/șefă direcție	fpc	1
		2	Șef adjunct/șefă adjunctă a direcției	fpc	1
		3	Specialist principal/specialistă principală	fpe	1
		4	Specialist principal/specialistă principală	fpe	1
		5	Specialist principal/specialistă principală	fpe	1
		6	Specialist principal/specialistă principală	fpe	1
		7	Specialist principal/specialistă principală	fpe	1
		8	Specialist principal/specialistă principală	fpe	1
					<b>8</b>
3	Direcția resurse umane	1	Șef/șefă direcție	fpc	1
		2	Șef adjunct/șefă adjunctă a direcției	fpc	1
		3	Specialist principal/specialistă principală	fpe	1
		4	Specialist principal/specialistă principală	fpe	1
		5	Specialist principal/specialistă principală	fpe	1
		6	Specialist principal/specialistă principală	fpe	1



		7	Specialist principal/specialistă principală	ps	1
<b>7</b>					
4	Serviciul audit intern	1	Şef/şefă serviciul	fpc	1
		2	Auditor intern/auditoare internă	fpe	1
<b>2</b>					
5	Direcția- serviciul de presă	1	Şef/şefă direcție	fpc	1
		2	Specialist principal/specialistă principală	fpe	1
		3	Specialist principal/specialistă principală	fpe	1
		4	Specialist principal/specialistă principală	ps	1
		5	Specialist principal/specialistă principală	ps	1
<b>5</b>					
6	Direcția secretariat	1	Şef/şefă direcție	fpc	1
		2	Specialist principal/specialistă principală	fpe	1
		3	Specialist principal/specialistă principală	fpe	1
		4	Specialist principal/specialistă principală	fpe	1
		5	Specialist principal/specialistă principală	fpe	1
		6	Specialist principal/specialistă principală	fpe	1
		<b>6</b>			
6.1	<i>Serviciul acte permise</i>	1	Şef/şefă serviciu în cadrul direcției	fpc	1
		2	Specialist principal/specialistă principală	fpe	1
		3	Specialist principal/specialistă principală	ps	1
<b>3</b>					
<b>9</b>					
7	Direcția relații cu publicul	1	Şef/şefă direcție	fpc	1
		2	Specialist principal/specialistă principală	fpe	1
		3	Specialist principal/specialistă principală	fpe	1
		4	Specialist principal/specialistă principală	fpe	1
		5	Specialist principal/specialistă principală	fpe	1
		6	Specialist principal/specialistă principală	ps	1
<b>6</b>					
8	Direcția evidență contabilă	1	Şef/şefă direcție, contabil-şef/contabilă-şefă	fpc	1
		2	Şef adjunct/şefă adjunctă direcție	fpc	1
		3	Specialist principal/specialistă principală	fpe	1
		4	Specialist principal/specialistă principală	fpe	1
		5	Specialist principal/specialistă principală	fpe	1

		6	Specialist principal/specialistă principală	fpe	1
		7	Specialist principal/specialistă principală	fpe	1
<b>7</b>					
9	Direcția administrație publică	1	Șef/șefă direcție	fpc	1
		2	Specialist principal/specialistă principală	fpe	1
		3	Specialist principal/specialistă principală	fpe	1
		4	Specialist principal/specialistă principală	fpe	1
		5	Specialist principal/specialistă principală	fpe	1
		6	Specialist principal/specialistă principală	fpe	1
<b>6</b>					
10	Direcția arhivă	1	Șef/șefă direcție	fpc	1
		2	Specialist principal/specialistă principală	fpe	1
		3	Specialist principal/specialistă principală	fpe	1
		4	Specialist principal/specialistă principală	fpe	1
		5	Specialist principal/specialistă principală	fpe	1
		6	Specialist principal/specialistă principală	fpe	1
		7	Specialist principal/specialistă principală	fpe	1
<b>7</b>					
11	Direcția arhitectură și urbanism	1	Șef/șefă direcție, arhitect-șef/arhitectă-șefă	fpc	1
		2	Șef adjunct/șefă adjunctă direcție	fpc	1
		3	Specialist principal/specialistă principală	fpe	1
		4	Specialist principal/specialistă principală	fpe	1
		5	Specialist principal/specialistă principală	fpe	1
		6	Specialist principal/specialistă principală	fpe	1
		7	Specialist principal/specialistă principală	fpe	1
		8	Specialist principal/specialistă principală	ps	1
<b>8</b>					
12	Secția publicitate	1	Șef/șefă secție	fpc	1
		2	Specialist principal/specialistă principală	fpe	1
		3	Specialist principal/specialistă principală	ps	1
		4	Specialist principal/specialistă principală	ps	1
<b>4</b>					

13	Direcția proprietate municipală și relații funciare	1	Șef/șefă direcție	fpc	1
		2	Șef adjunct/șefă adjunctă direcție	fpc	1
		3	Specialist principal/specialistă principală	fpe	1
		4	Specialist principal/specialistă principală	fpe	1
		5	Specialist principal/specialistă principală	fpe	1
		6	Specialist principal/specialistă principală	fpe	1
		7	Specialist principal/specialistă principală	fpe	1
		8	Specialist principal/specialistă principală	fpe	1
		9	Specialist principal/specialistă principală	fpe	1
		10	Specialist principal/specialistă principală	fpe	1
		11	Specialist principal/specialistă principală	fpe	1
		12	Specialist principal/specialistă principală	fpe	1
				13	Specialist principal/specialistă principală
<b>13</b>					
14	Direcția gospodărie comunală	1	Șef/șefă direcție	fpc	1
		2	Șef adjunct/șefă adjunctă direcție, șef/șefă serviciu de control a calității și volumului serviciilor de amenajare și salubritate a municipiului	fpc	1
<b>2</b>					
14.1	<i>Serviciu de control a calității și volumului serviciilor de amenajare și salubritate a municipiului</i>	1	Specialist principal/specialistă principală	fpe	1
		2	Specialist principal/specialistă principală	fpe	1
		3	Specialist principal/specialistă principală	fpe	1
<b>3</b>					
14.2	<i>Secția de control a calității și volumului serviciilor publice prestate</i>	1	Șef/șefă secție în cadrul direcției	fpc	1
		2	Specialist principal/specialistă principală	fpe	1
		3	Specialist principal/specialistă principală	fpe	1
		4	Specialist principal/specialistă principală	fpe	1
		5	Specialist principal/specialistă principală	ps	1
		6	Specialist principal/specialistă principală	ps	1
<b>6</b>					
	<i>Secția dezvoltare economică,</i>	1	Șef/șefă secție în cadrul direcției	fpc	1
		2	Specialist principal/specialistă principală	fpe	1

14.3	evidența, raportarea și secretariat	3	Specialist principal/specialistă principală	fpe	1
		4	Specialist principal/specialistă principală	fpe	1
<b>4</b>					
14.4	Serviciul de monitorizare, control și coordonare a Centrului de adăpost pentru animale fără stăpîn	1	Șef/șefă serviciul în cadrul direcției	fpc	1
		2	Specialist principal/specialistă principală	fpe	1
<b>2</b>					
<b>17</b>					
15	Serviciul achiziții publice	1	Șef/șefă secție	fpc	1
		2	Specialist principal/specialistă principală	fpe	1
		3	Specialist principal/specialistă principală	fpe	1
		4	Specialist principal/specialistă principală	fpe	1
<b>4</b>					
16	Direcția relații externe și atragerea investițiilor	1	Șef/șefă direcție	fpc	1
		2	Specialist principal/specialistă principală	fpe	1
		3	Specialist principal/specialistă principală	fpe	1
		4	Specialist principal/specialistă principală	fpe	1
		5	Specialist principal/specialistă principală	fpe	1
<b>5</b>					
16.1	Secția protocol	1	Șef/șefă secție în cadrul direcției	fpc	1
		2	Specialist principal/specialistă principală	fpe	1
		3	Specialist principal/specialistă principală	fpe	1
		4	Specialist principal/specialistă principală	fpe	1
<b>4</b>					
<b>9</b>					
17	Direcția de colectare a impozitelor și taxelor locale	1	Șef/șefă direcție	fpc	1
		2	Specialist principal/specialistă principală	fpe	1
		3	Specialist principal/specialistă principală	fpe	1
		4	Specialist principal/specialistă principală	fpe	1
		5	Specialist principal/specialistă principală	fpe	1
		6	Specialist principal/specialistă principală	fpe	1
		7	Specialist principal/specialistă principală	fpe	1
		8	Specialist principal/specialistă principală	fpe	1

		9	Specialist principal/specialistă principală	fpe	1
<b>9</b>					
18	Secția evidență militară și serviciul de alternativă	1	Șef/șefă secție	fpc	1
		2	Specialist principal/specialistă principală	fpe	1
		3	Specialist principal/specialistă principală	fpe	1
		4	Specialist principal/specialistă principală	fpe	1
<b>4</b>					
19	Direcția comerț	1	Șef/șefă direcție	fpc	1
		2	Specialist principal/specialistă principală	fpe	1
		3	Specialist principal/specialistă principală	fpe	1
		4	Specialist principal/specialistă principală	fpe	1
		5	Specialist principal/specialistă principală	fpe	1
<b>5</b>					
20	Direcția sănătate și probleme sociale	1	Șef/șefă direcție	fpc	1
		2	Specialist principal/specialistă principală	fpe	1
		3	Specialist principal/specialistă principală	fpe	1
		4	Specialist principal/specialistă principală	fpe	1
		5	Specialist principal/specialistă principală	fpe	1
		6	Specialist principal/specialistă principală	ps	1
<b>6</b>					
		1	Șef/șefă direcție	pdt	1
		2	Paznic/paznică	pa	1
		3	Paznic/paznică	pa	1
		4	Paznic/paznică	pa	1
		5	Paznic/paznică	pa	1
		6	Paznic/paznică	pa	0,5
		7	Muncitor/muncitoare la îngrijirea complexă și repararea clădirilor	pa	1
		8	Muncitor/muncitoare la îngrijirea complexă și repararea clădirilor	pa	1
		9	Muncitor/muncitoare la îngrijirea complexă și repararea clădirilor	pa	1
		10	Îngrijitor/îngrijitoare încăperi de producție și de serviciu	pa	1
		11	Îngrijitor/îngrijitoare încăperi de producție și de serviciu	pa	1
		12	Îngrijitor/îngrijitoare încăperi de producție și de serviciu	pa	1
		13	Îngrijitor/îngrijitoare încăperi de producție și de serviciu	pa	1



21	Direcția administrativ-gospodărească	14	Îngrijitor/îngrijitoare încăperi de producție și de serviciu	pa	1
		15	Îngrijitor/îngrijitoare încăperi de producție și de serviciu	pa	1
		16	Îngrijitor/îngrijitoare încăperi de producție și de serviciu	pa	1
		17	Îngrijitor/îngrijitoare încăperi de producție și de serviciu	pa	1
		18	Îngrijitor/îngrijitoare încăperi de producție și de serviciu	pa	1
		19	Îngrijitor/îngrijitoare încăperi de producție și de serviciu	pa	1
		20	Îngrijitor/îngrijitoare încăperi de producție și de serviciu	pa	1
		21	Îngrijitor/îngrijitoare încăperi de producție și de serviciu	pa	1
		22	Îngrijitor/îngrijitoare încăperi de producție și de serviciu	pa	1
		23	Îngrijitor/îngrijitoare încăperi de producție și de serviciu	pa	1
		24	Îngrijitor/îngrijitoare încăperi de producție și de serviciu	pa	1
		25	Îngrijitor/îngrijitoare încăperi de producție și de serviciu	pa	1
		26	Îngrijitor/îngrijitoare încăperi de producție și de serviciu	pa	1
		27	Îngrijitor/îngrijitoare încăperi de producție și de serviciu	pa	1
28	Operator/operatoroare telecomunicații	pa	1		
29	Muncitor necalificat/muncitoare necali	pa	1		
					<b>28,5</b>
				<b>TOTAL</b>	<b>179,50</b>

**Structura și efectivul-limită al Direcției învățământ, tineret și sport**

Nr. de ordine	Denumirea subdiviziunii	Nr. Funcției	Denumirea funcției	Categoria funcției	Numărul de unități
1	Direcția învățământ, tineret și sport	1	Șef/șefă direcție	fpc	1
		2	Șef adjunct/șefă adjunctă direcție	fpc	1
		3	Secretar-dactilograf/secretară-dactilografă	pdt	1
1.1	<i>Serviciul management al resurselor umane</i>	1	Specialist principal/specialistă principală	fpe	1
1.2	<i>Serviciul resurselor tangibile</i>	1	Specialist principal/specialistă principală	fpe	1
1.3	<i>Serviciul politici educaționale și management</i>	1	Șef/șefă secție în cadrul direcției	fpc	1
		2	Specialist principal/specialistă principală	fpe	1
		3	Specialist principal/specialistă principală	fpe	1
		4	Specialist principal/specialistă principală	fpe	1
1.4	<i>Secția management al curriculumului și formare profesională continuă</i>	1	Șef/șefă secție în cadrul direcției	fpc	1
		2	Specialist principal/specialistă principală	fpe	1
		3	Specialist principal/specialistă principală	fpe	1
		4	Specialist principal/specialistă principală	fpe	1
		5	Metodist principal/metodistă principală	ps	1
		6	Metodist principal/metodistă principală	ps	1
		7	Metodist principal/metodistă principală	ps	1
		8	Metodist principal/metodistă principală	ps	1
		9	Metodist principal/metodistă principală	ps	1
		10	Metodist principal/metodistă principală	ps	1
1.5	<i>Secția tineret, sport și relații cu publicul</i>	1	Șef/șefă secție în cadrul direcției	fpc	1
		2	Specialist principal/specialistă principală	fpe	1
		3	Specialist principal/specialistă principală	fpe	1
		4	Specialist principal/specialistă principală	fpe	1
1.6	<i>Serviciul juridic</i>	1	Specialist principal/specialistă principală	fpe	1
<b>TOTAL</b>					<b>24</b>



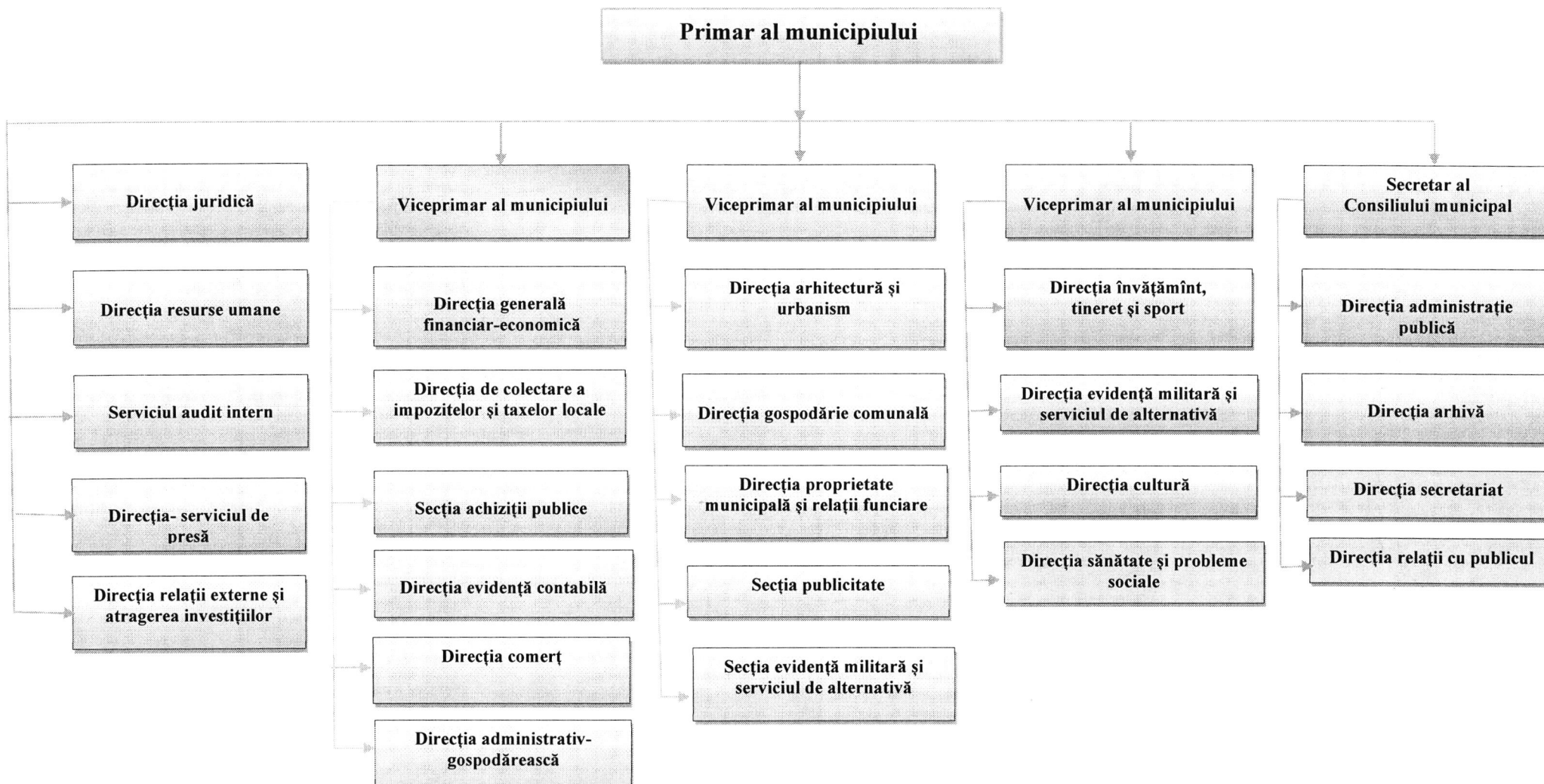
*Structura și efectivul-limită al Direcției cultură*

Nr. de ordine	Denumirea subdiviziunii	Nr. Funcției	Denumirea funcției	Categoria funcției	Numărul de unități
1	Direcția cultură	1	Șef/șefă direcție	fpc	1
		2	Specialist principal/specialistă principală	fpe	1
		3	Specialist principal/specialistă principală	fpe	1
		4	Specialist principal/specialistă principală	fpe	1
		5	Specialist principal/specialistă principală	fpe	1
<b>TOTAL</b>					<b>5</b>

**Structura și efectivul-limită al Direcției generale financiar-economice**

Nr. de ordine	Denumirea subdiviziunii	Nr. Funcției	Denumirea funcției	Categoria funcției	Numărul de unități
1	Direcția generală financiar-economică	1	Șef/șefă direcție generală	fpc	1
		2	Contabil-șef/contabilă-șefă	fpe	1
		3	Specialist principal/specialistă principală	fpe	1
		4	Secretar/secretară	pdt	1
		5	Șofer/șoferă	pa	1
					<b>5</b>
1.1	Direcția elaborare și administrare a bugetului	1	Șef adjunct/șefă adjunctă direcție generală, șef/șefă direcție în cadrul direcției generale	fpc	1
		2	Specialist principal/specialistă principală	fpe	1
		3	Specialist principal/specialistă principală	fpe	1
		4	Specialist principal/specialistă principală	fpe	1
		5	Specialist principal/specialistă principală	fpe	1
		6	Specialist principal/specialistă principală	fpe	1
		7	Specialist principal/specialistă principală	ps	1
					<b>7</b>
1.2	Direcția dări de seamă și analiza sistemului bugetar	1	Șef direcție în cadrul direcției generale	fpc	1
		2	Specialist principal	fpe	1
		3	Specialist principal	fpe	1
		4	Specialist principal	fpe	1
		5	Specialist principal	fpe	1
					<b>5</b>
1.3	Direcția prognozare și administrare a veniturilor	1	Șef/șefă direcție în cadrul direcției generale	fpc	1
		2	Specialist principal/specialistă principală	fpe	1
		3	Specialist principal/specialistă principală	fpe	1
		4	Specialist principal/specialistă principală	fpe	1
		5	Specialist principal/specialistă principală	fpe	1
					<b>5</b>
		1	Șef adjunct/șefă adjunctă direcție generală, șef/șefă direcție în cadrul direcției generale	fpc	1

1.4	<i>Direcția economie</i>	2	Specialist principal/specialistă principală	fpe	1
		3	Specialist principal/specialistă principală	fpe	1
		4	Specialist principal/specialistă principală	fpe	1
		5	Specialist principal/specialistă principală	fpe	1
1.5	<i>Secția monitorizare financiară</i>	1	Șef/șefă secție în cadrul direcției generale	fpc	1
		2	Specialist principal/specialistă principală	fpe	1
		3	Specialist principal/specialistă principală	fpe	1
		4	Specialist principal/specialistă principală	ps	1
				<b>4</b>	
				<b>TOTAL</b>	<b>31</b>



**RAPORT DE SPECIALITATE**  
la proiectul deciziei CMB *Cu privire la aprobarea Structurii,*  
*Efectivului-limită și a Organigramei Primăriei municipiului Bălți*”

*Proiectul deciziei CMB Cu privire la aprobarea Structurii, Efectivului-limită și a Organigramei Primăriei municipiului Bălți”, a fost elaborat în conformitate cu alin. (2) lit. l) din Legea nr. 436 din 28.12.2006 privind administrația publică locală, Secțiunea I, Capitolul III din anexa la Legea nr. 155 din 21.07.2011 pentru aprobarea Clasificatorului unic al funcțiilor publice, Legea nr. 270 din 23.11.2018 privind sistemul unitar de salarizare în sectorul bugetar, art. 11 din Legea nr. 435 din 28.12.2006 privind descentralizarea administrativă, anexa nr. 5 la Hotărârea Guvernului nr. 201 din 11.03.2009 privind punerea în aplicare a prevederilor Legii nr. 158 din 04.07.2008 cu privire la funcția publică și statutul funcționarului public, Nota de serviciu nr. 01/01-1/9-25 din 14.06.2024, semnată de dna Vera RUSU, șefa DGFE.*

Întru executarea legislație în vigoare și readresarea Statului de personal la situația reală a fost elaborat proiectul de decizie, care se propune spre examinare și aprobare.

Șefă Direcția resurse umane



Maria Ciolan

AVIZ  
referitor la proiectul de decizie a  
Consiliului Local al Municipiului Bălți

**„Cu privire la aprobarea Structurii, Efectivului-limită  
și a Organigramei Primăriei municipiului Bălți”**

*Inițiator proiect – Primarul municipiului Bălți*

*Autor proiect – Direcția resurse umane*

***Condițiile ce au impus elaborarea proiectului de decizie și finalitățile urmărite:***

Aducerea structurii, organigramei și efectivului-limită ale Primăriei mun. Bălți în acord cu normele legale în vigoare și cu necesitățile actuale ale administrației publice locale.

***Principalele prevederi ale proiectului de decizie:***

1. Aprobarea Structurii și Efectivului-limită al Primăriei municipiului Bălți.
2. Aprobarea Organigramei Primăriei municipiului Bălți.
3. Punerea în sarcina Primarului municipiului Bălți:
  - completarea Statului de personal al Primăriei municipiului Bălți conform structurii și efectivului-limită aprobat;
  - expedierea Statului de personal completat pe suport de hârtie și în variantă electronică Cancelariei de Stat a Republicii Moldova conform rigorilor și termenelor stabilite în Metodologia cu privire la completarea și avizarea statului de personal;
  - după avizarea Statului de personal de către Cancelaria de Stat a Republicii Moldova, elaborarea Schemei de încadrare și prezentarea ei în termen la Ministerul Finanțelor al Republicii Moldova pentru înregistrare.
4. Se abrogă de la data înregistrării Statului de personal la Ministerul Finanțelor al Republicii Moldova deciziile Consiliului municipal Bălți:
  - decizia Consiliului Municipal Bălți nr. 4/36 din 25.07.2019 ”Cu privire la aprobarea Structurii, Efectivului-limită și a Organigramei Primăriei municipiului Bălți”;
  - decizia Consiliului Municipal Bălți nr. 9/58 din 19.12.2019 ”Cu privire la modificarea și completarea deciziei Consiliului Municipal Bălți nr. 4/36 din 25.07.2019 ”Cu privire la aprobarea Structurii, Efectivului-limită și a Organigramei Primăriei municipiului Bălți”;
  - decizia Consiliului Municipal Bălți nr. 5/28 din 05.06.2020 ”Cu privire la modificarea și completarea deciziei Consiliului Municipal Bălți nr. 4/36 din 25.07.2019 ”Cu privire la aprobarea Structurii, Efectivului-limită și a Organigramei Primăriei municipiului Bălți”;
  - decizia Consiliului Municipal Bălți nr. 7/53 din 30.17.2020 ”Cu privire la modificarea și completarea deciziei Consiliului Municipal Bălți nr. 4/36 din

25.07.2019 ”Cu privire la aprobarea Structurii, Efectivului-limită și a Organigramei Primăriei municipiului Bălți”;

- decizia Consiliului Municipal Bălți nr. 10/10 din 11.09.2020 ”Cu privire la modificarea și completarea deciziei Consiliului Municipal Bălți nr. 4/36 din 25.07.2019 ”Cu privire la aprobarea Structurii, Efectivului-limită și a Organigramei Primăriei municipiului Bălți”;

- decizia Consiliului Municipal Bălți nr. 7/24 din 04.06.2021 ”Cu privire la modificarea și completarea deciziei Consiliului Municipal Bălți nr. 4/36 din 25.07.2019 ”Cu privire la aprobarea Structurii, Efectivului-limită și a Organigramei Primăriei municipiului Bălți”;

- decizia Consiliului Municipal Bălți nr. 19/12 din 24.12.2021 ”Cu privire la modificarea și completarea deciziei Consiliului Municipal Bălți nr. 4/36 din 25.07.2019 ”Cu privire la aprobarea Structurii, Efectivului-limită și a Organigramei Primăriei municipiului Bălți”;

- decizia Consiliului Municipal Bălți nr. 4/52 din 29.03.2022 ”Cu privire la modificarea și completarea deciziei Consiliului Municipal Bălți nr. 4/36 din 25.07.2019 ”Cu privire la aprobarea Structurii, Efectivului-limită și a Organigramei Primăriei municipiului Bălți”;

- decizia Consiliului Municipal Bălți nr. 5/6 din 20.04.2022 ”Cu privire la modificarea și completarea deciziei Consiliului Municipal Bălți nr. 4/36 din 25.07.2019 ”Cu privire la aprobarea Structurii, Efectivului-limită și a Organigramei Primăriei municipiului Bălți”;

- decizia Consiliului Municipal Bălți nr. 10/3 din 07.07.2022 ”Cu privire la modificarea și completarea deciziei Consiliului Municipal Bălți nr. 4/36 din 25.07.2019 ”Cu privire la aprobarea Structurii, Efectivului-limită și a Organigramei Primăriei municipiului Bălți”;

- decizia Consiliului Municipal Bălți nr. 1/39 din 10.02.2023 ”Cu privire la modificarea și completarea deciziei Consiliului Municipal Bălți nr. 4/36 din 25.07.2019 ”Cu privire la aprobarea Structurii, Efectivului-limită și a Organigramei Primăriei municipiului Bălți”;

- decizia Consiliului Municipal Bălți nr. 6/30 din 30.06.2023 ”Cu privire la modificarea și completarea deciziei Consiliului Municipal Bălți nr. 4/36 din 25.07.2019 ”Cu privire la aprobarea Structurii, Efectivului-limită și a Organigramei Primăriei municipiului Bălți”;

- decizia Consiliului Municipal Bălți nr. 7/28 din 22.08.2023 ”Cu privire la modificarea și completarea deciziei Consiliului Municipal Bălți nr. 4/36 din 25.07.2019 ”Cu privire la aprobarea Structurii, Efectivului-limită și a Organigramei Primăriei municipiului Bălți”;

- decizia Consiliului Municipal Bălți nr. 10/30 din 25.10.2023 ”Cu privire la modificarea și completarea deciziei Consiliului Municipal Bălți nr. 4/36 din 25.07.2019 ”Cu privire la aprobarea Structurii, Efectivului-limită și a Organigramei Primăriei municipiului Bălți”;

- decizia Consiliului Municipal Bălți nr. 12/12 din 30.11.2023 ”Cu privire la modificarea și completarea deciziei Consiliului Municipal Bălți nr. 4/36 din



25.07.2019 ”Cu privire la aprobarea Structurii, Efectivului-limită și a Organigramei Primăriei municipiului Bălți”.

***Cadrul normativ relevant pentru elaborarea proiectului de decizie:***

Art. 14 alin. (2) lit. 1) din Legea privind administrația publică locală nr. 436-XVI din 28.12.2006;

Secțiunea I, Capitolul III din anexa la Legea nr. 155 din 21.07.2011 pentru aprobarea Clasificatorului unic al funcțiilor publice;

Legea privind sistemul unitar de salarizare în sectorul bugetar nr. 270 din 23.11.2018;

Anexa nr. 5 la Hotărârea Guvernului nr. 201 din 11.03.2009 „Privind punerea în aplicare a prevederilor Legii nr. 158 din 04.07.2008 cu privire la funcția publică și statutul funcționarului public”.

Având în vedere existența cadrului normativ necesar pentru examinarea chestiunii în cauză, prezentul proiect de decizie **este recomandat** pentru examinare în cadrul Consiliului Local al Municipiului Bălți.

Șef Direcție juridică



Vitalie Balan

14.06.2024

Republica Moldova  
**Primăria mun. Bălți**  
**Dir ec ț i a**  
**Generală**  
**financiar-economică**

str. Independenței, 1  
MD-3100, m. Bălți  
tel. 2-00-34, fax 2-32-93  
E-mail: [primariabalti@mail.ru](mailto:primariabalti@mail.ru)



Республика Молдова  
**Примэрия мун. Бэлць**  
**Главное**  
**Финансово-экономическое**  
**управление**

ул. Индепенденцей, 1  
MD-3100, м. Бэлць  
тел. 2-00-34, факс 2-32-93  
E-mail: [primariabalti@mail.ru](mailto:primariabalti@mail.ru)

14.06.2024 Nr. 01/01-1/9-25  
La Nr. \_\_\_\_\_ din \_\_\_\_\_

*Dones M. Costan*  
*14/06/24*

**Dlul Alexandr PETKOV**  
**Primar al mun. Bălți**

Prin prezenta, Direcția Generală Financiar-Economică solicită, introducerea modificărilor în anexa nr.2 „Structura și efectivul limită al DGFE”, la Decizia Consiliului Municipal nr. 7/28 din 22.08.2023 «Cu privire la aprobarea în redacție nouă a anexelor nr. 1, nr. 4 și nr. 6 la decizia Consiliului mun. Bălți nr. 4/36 din 25.07.2019 »Cu privire la aprobarea Structurii, Efectivului- limită și a Organigramei primăriei mun. Bălți».

Solicitarea respectivă se explică prin faptul, că unitatea de specialist principal-contract (ps) din cadrul Direcției Economie, de competența căruia este monitorizarea eficientizării și optimizării cheltuielilor bugetare a Întreprinderilor Municipale, este vacantă iar atribuțiile funcției se răsfrâng asupra Serviciului Monitorizare Financiară. Executarea acestor atribuții de restul angajați ai Direcției respective provoacă o mulțime de probleme în executarea obiectivelor și sarcinilor în termenele stabilite și cu rezultat de calitate.

Astfel, ținând cont de faptul că, volumul de muncă este mare și întru eficientizarea activității între subdiviziunile direcției, se propune:

În compartimentul cu numărul de ordine - 1.4 (6) Direcția Economie - 1 unitate de specialist principal (ps) să se transfere în compartimentul 1.5 Serviciul Monitorizare Financiară, cu pozitia numărului de funcție nr. 4 „specialist principal (ps)”;

Respectiv Serviciul Monitorizare Financiară devine Secția Monitorizare Financiară.

**Șef DGFE**

**Vera RUSU**