



DISPOZIȚIA PRIMARULUI  
РАСПОРЯЖЕНИЕ ПРИМАРА

№ 165  
от 03.05.2024

О дополнении распоряжения примара  
№355 от 17.11.2022 года «Об  
утверждении схем ампласамента для  
организации уличной торговли»

В соответствии со ст. 29 Закона РМ № 436/2006 года «О местном публичном управлении», Законом РМ №231/2010 «О внутренней торговле», во исполнение решения Совета мун.Бэлць №17/3 от 10.12.2021 года «Об утверждении Положения о местной торговле», с последующими изменениями и дополнениями, учитывая необходимость эффективного управления земельными участками публичной собственности путём проведения публичного аукциона, а также необходимость стимулирования организационной уличной торговли,-

1. Дополнить распоряжение примара №355 от 17.11.2022 года «Об утверждении схем ампласамента для организации уличной торговли» приложениями № 29-42 согласно приложениям № 1-14 к настоящему распоряжению.

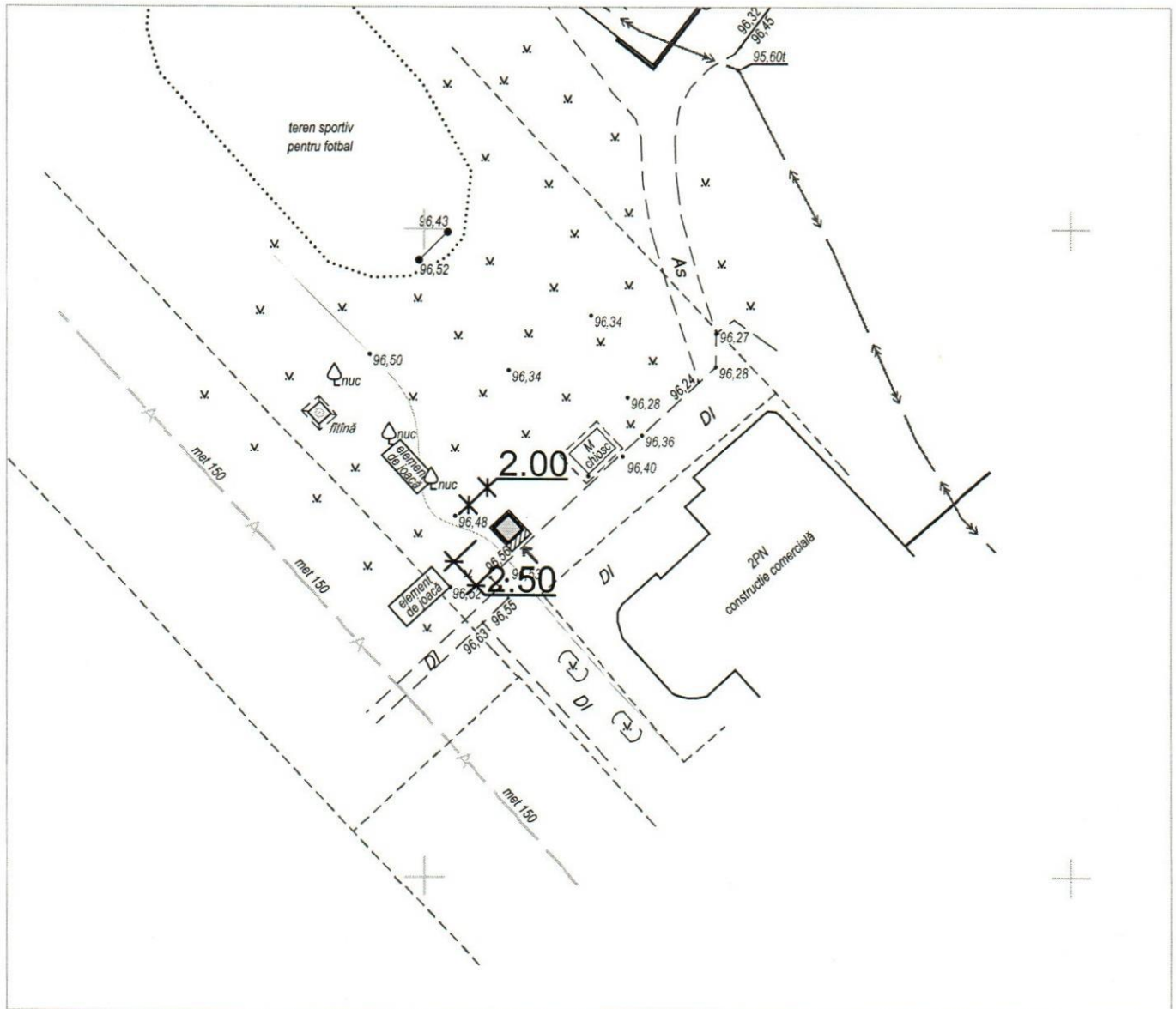
2. Контроль за исполнением настоящего распоряжения оставляю за собой.

Примар мун. Бэлць

Александр ПЕТКОВ

Anexa nr. 1  
la Dispoziția Primarului mun. Bălți nr. 165 din 03.05.2019  
Anexa nr. 29  
la Dispoziția Primarului mun. Bălți nr. 355 din 17.11.22

## SCHEMA DE AMPLASAMENT A UNITATII COMERCIALE municipiul Balti, strada Tiraspol, f/n, reg.ci.nr.5



Scara 1:500

Notă: - Dimensiunea terenului 2,0mx2,5m, suprafața 5,0 m.p.;  
- Dimensiunile instalației 1,55mx1,60m, suprafața 2,48m.p.;  
- Termenul de valabilitate a amplasamentului - 3 ani din data încheierii contractului de obținere a dreptului privind amplasarea terasei.

Șef interimar Direcție Arhitectură și Urbanism



Ivan Macovschi

Șef Direcție Comerț din cadrul Direcției Generale  
Financiar - Economice

Natalia Romanenco









Anexa nr. 4

la Dispoziția Primarul mun. Bălți nr. 165 din 03.05.2014

Anexa nr. 32

la Dispoziția Primarul mun. Bălți nr. 355 din 17.11.2022

## SCHEMA DE AMPLASAMENT A UNITATII COMERCIALE municipiul Balti, strada 31 August 1989, reg.ci.nr.53



Scara 1:500

- Notă: - Dimensiunea terenului 2,0mx2,5m, suprafața 5,0 m.p.;  
- Dimensiunile instalației 1,55mx1,60m, suprafața 2,48m.p.;  
- Termenul de valabilitate a amplasamentului - 3 ani din data încheierii contractului de obținere a dreptului privind amplasarea terasei.

Șef interimar Direcție Arhitectură și Urbanism



*Ivan Macovschi*

Ivan Macovschi

Șef Direcție Comerț din cadrul Direcției Generale  
Financiar - Economice

*Natalia Romanenco*

Natalia Romanenco



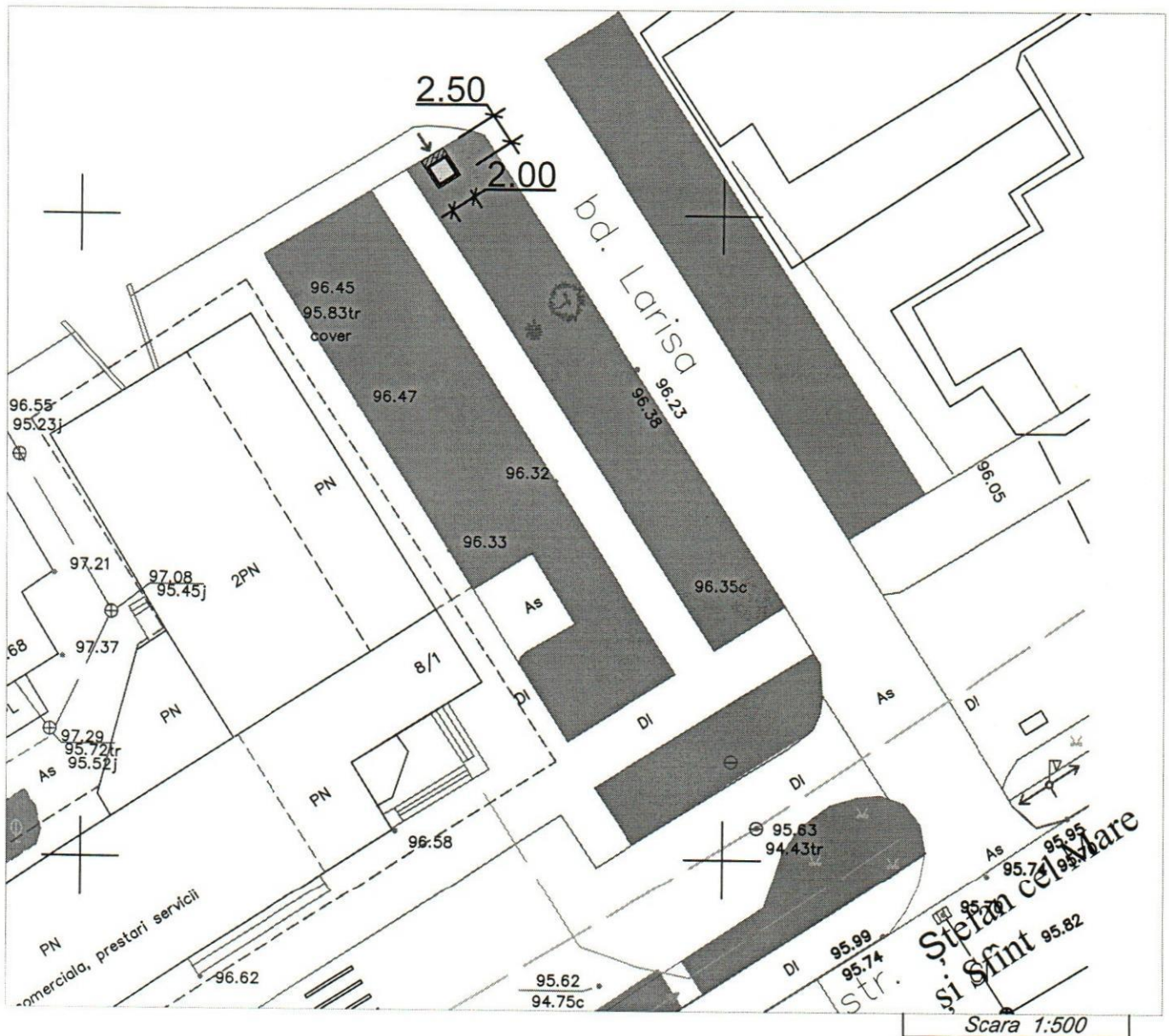
Anexa nr. 5

la Dispoziția Primarului mun. Bălți nr. 165 din 03.05.2021

Anexa nr. 33

la Dispoziția Primarului mun. Bălți nr. 355 din 17.11.2022

## SCHEMA DE AMPLASAMENT A UNITATII COMERCIALE municipiul Balti, bd. Larisa colt str. Stefan cel Mare si Sfint



- Notă: - Dimensiunea terenului 2,0mx2,5m, suprafața 5,0 m.p.;  
- Dimensiunile instalației 1,55mx1,60m, suprafața 2,48m.p.;  
- Termenul de valabilitate a amplasamentului - 3 ani din data încheierii contractului de obținere a dreptului privind amplasarea terasei.

Șef interimar Direcție Arhitectură și Urbanism

Ivan Macovschi

Șef Direcție Comerț din cadrul Direcției Generale  
Financiar - Economice

Natalia Romanenco



Anexa nr. 6

la Dispoziția Primarului mun. Bălți nr. 165 din 23.05.2024

Anexa nr. 34

la Dispoziția Primarului mun. Bălți nr. 355 din 17.11.2022

## SCHEMA DE AMPLASAMENT A UNITATII COMERCIALE municipiul Bălți, strada Bulgară, 19/A



Scara 1:500

- Notă: - Dimensiunea terenului 2,0mx2,5m, suprafața 5,0 m.p.;  
- Dimensiunile instalației 1,55mx1,60m, suprafața 2,48m.p.;  
- Termenul de valabilitate a amplasamentului - 3 ani din data încheierii contractului de obținere a dreptului privind amplasarea terasei.

Șef interimar Direcție Arhitectură și Urbanism

Ivan Macovschi

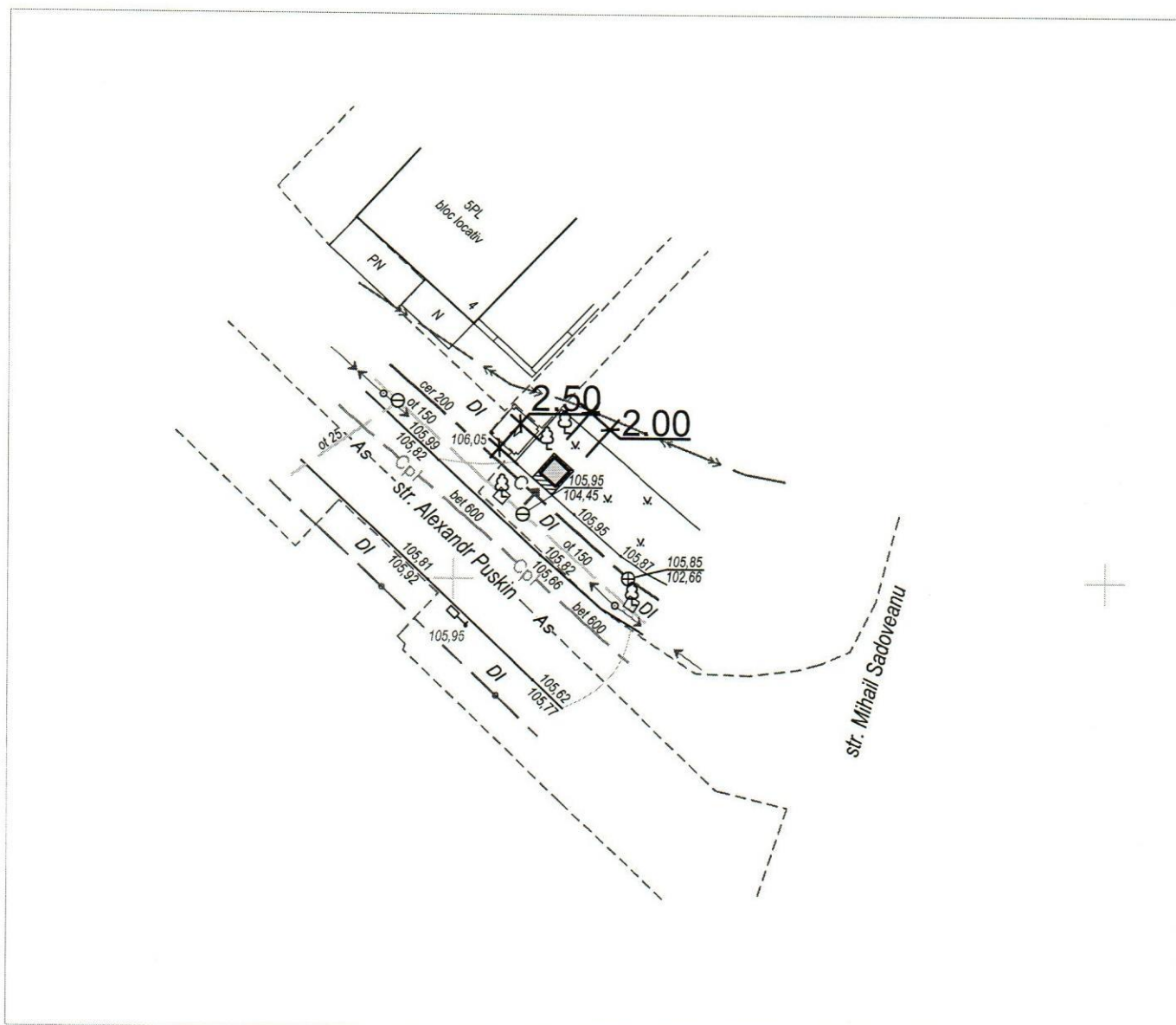
Șef Direcție Comerț din cadrul Direcției Generale  
Financiar - Economice

Natalia Romanenco

Anexa nr. 7  
la Dispoziția Primarului mun. Bălți nr. 165 din 03.05.2019

Anexa nr. 35  
la Dispoziția Primarului mun. Bălți nr. 355 din 17.11.2022

## SCHEMA DE AMPLASAMENT A UNITATII COMERCIALE municipiul Balti, strada Mihail Sadoveanu, reg.ci.nr.4



Scara 1:500

- Notă: - Dimensiunea terenului 2,0mx2,5m, suprafața 5,0 m.p.;  
- Dimensiunile instalației 1,55mx1,60m, suprafața 2,48m.p.;  
- Termenul de valabilitate a amplasamentului - 3 ani din data încheierii contractului de obținere a dreptului privind amplasarea terasei.

Șef interimar Direcție Arhitectură și Urbanism

Ivan Macovschi

Șef Direcție Comerț din cadrul Direcției Generale  
Financiar - Economice

Natalia Romanenco





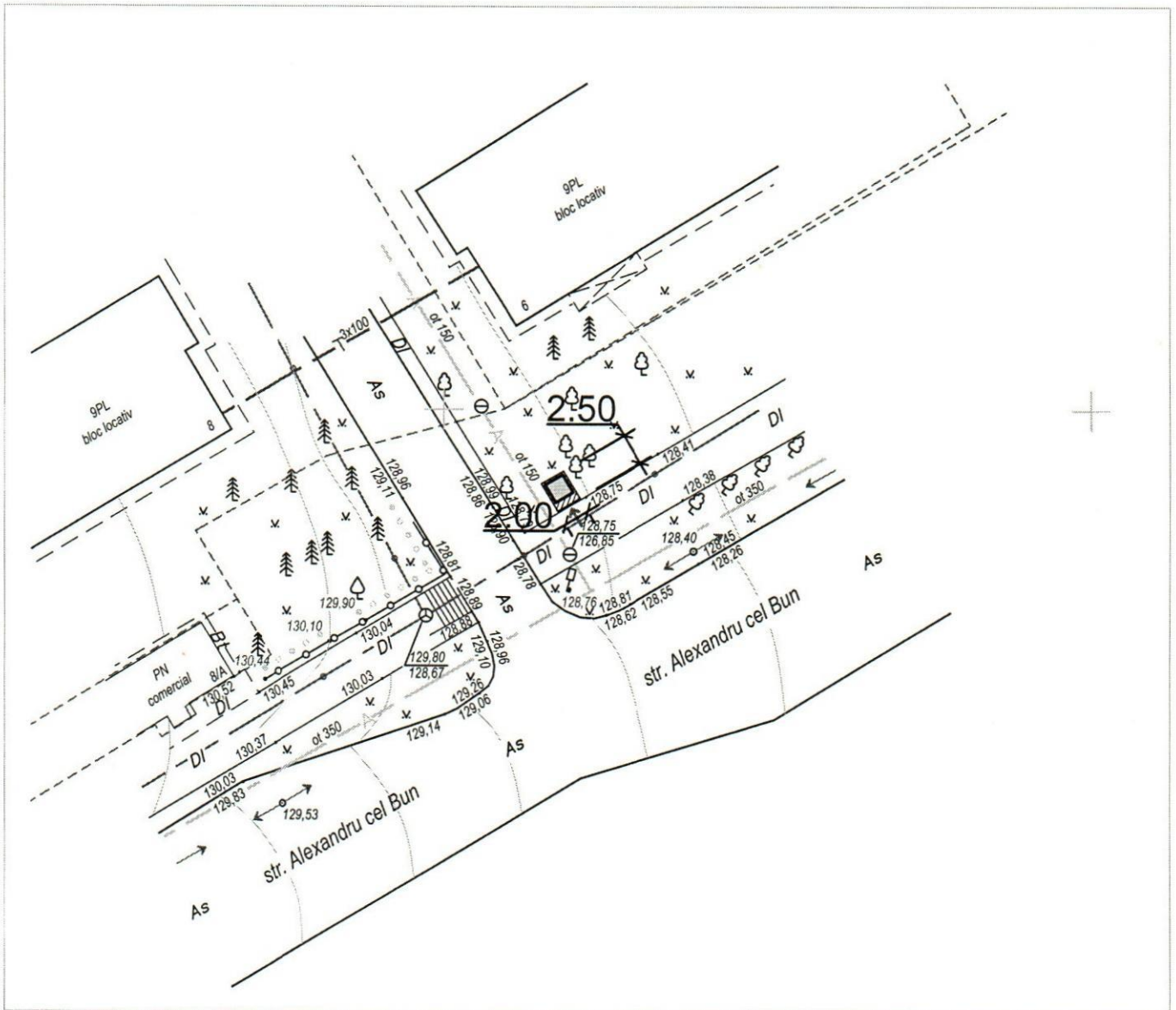
Anexa nr. 9

la Dispoziția Primarului mun. Bălți nr. 165 din 03.05.2024

Anexa nr. 37

la Dispoziția Primarului mun. Bălți nr. 355 din 17.11.2022

## SCHEMA DE AMPLASAMENT A UNITATII COMERCIALE municipiul Balti, strada Alexandru cel Bun, reg.cl.nr.6



Scara 1:500

- Notă: - Dimensiunea terenului 2,0m x 2,5m, suprafața 5,0 m.p.;  
- Dimensiunile instalației 1,55m x 1,60m, suprafața 2,48m.p.;  
- Termenul de valabilitate a amplasamentului - 3 ani din data încheierii contractului de obținere a dreptului privind amplasarea terasei.

Șef interimar Direcție Arhitectură și Urbanism

Ivan Macovschi

Șef Direcție Comerț din cadrul Direcției Generale  
Financiar - Economice

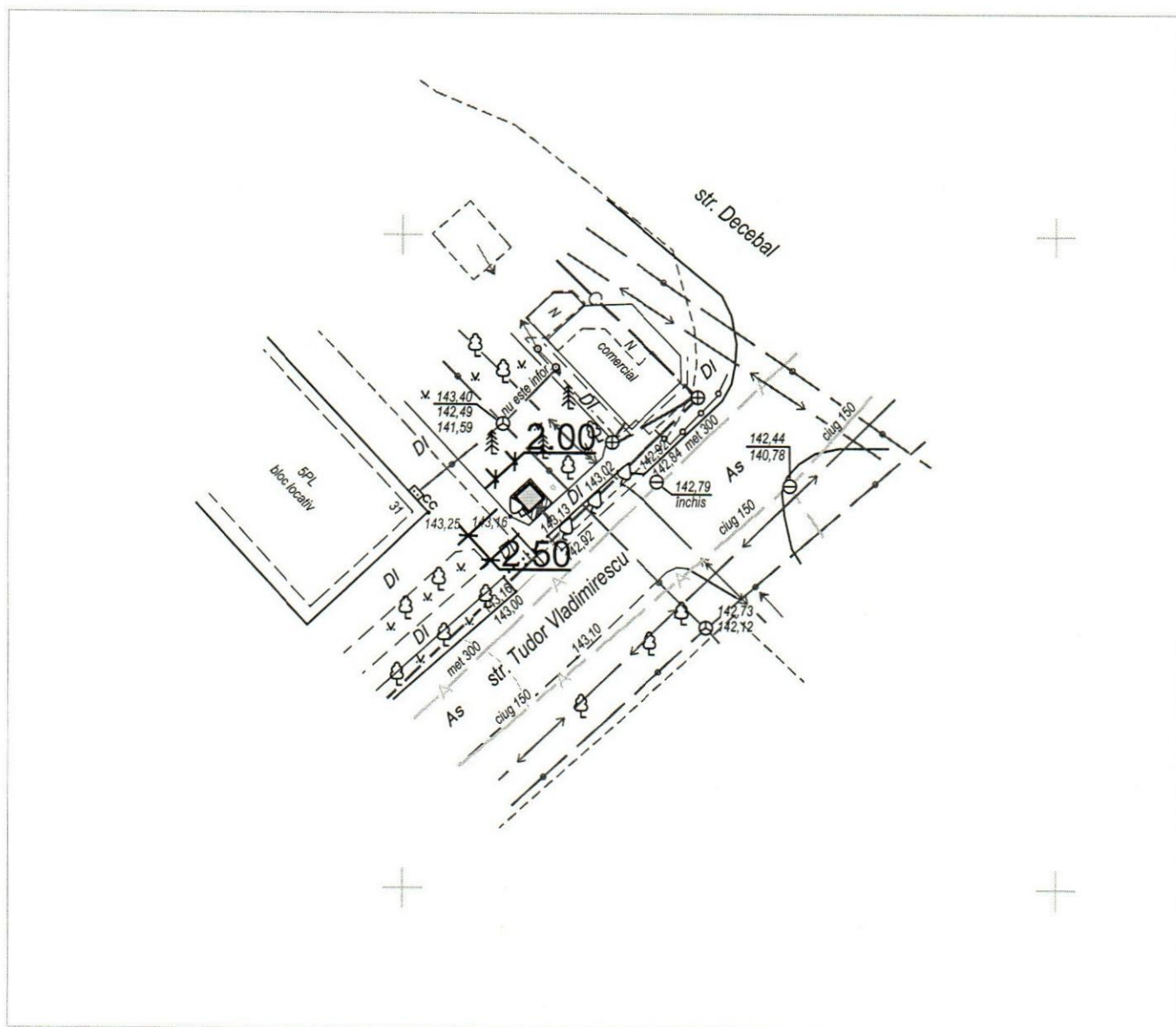
Natalia Romanenco



Anexa nr. 10  
la Dispoziția Primarului mun. Bălți nr. 165 din 03.05.2021

Anexa nr. 38  
la Dispoziția Primarului mun. Bălți nr. 355 din 17.11.2022

## SCHEMA DE AMPLASAMENT A UNITATII COMERCIALE municipiul Balti, strada Decebal colt strada Tudor Vladimirescu



Scara 1:500

Notă: - Dimensiunea terenului 2,0mx2,5m, suprafața 5,0 m.p.;  
- Dimensiunile instalației 1,55mx1,60m, suprafața 2,48m.p.;  
- Termenul de valabilitate a amplasamentului - 3 ani din data încheierii contractului de obținere a dreptului privind amplasarea terasei.

Șef interimar Direcție Arhitectură și Urbanism

Ivan Macovschi

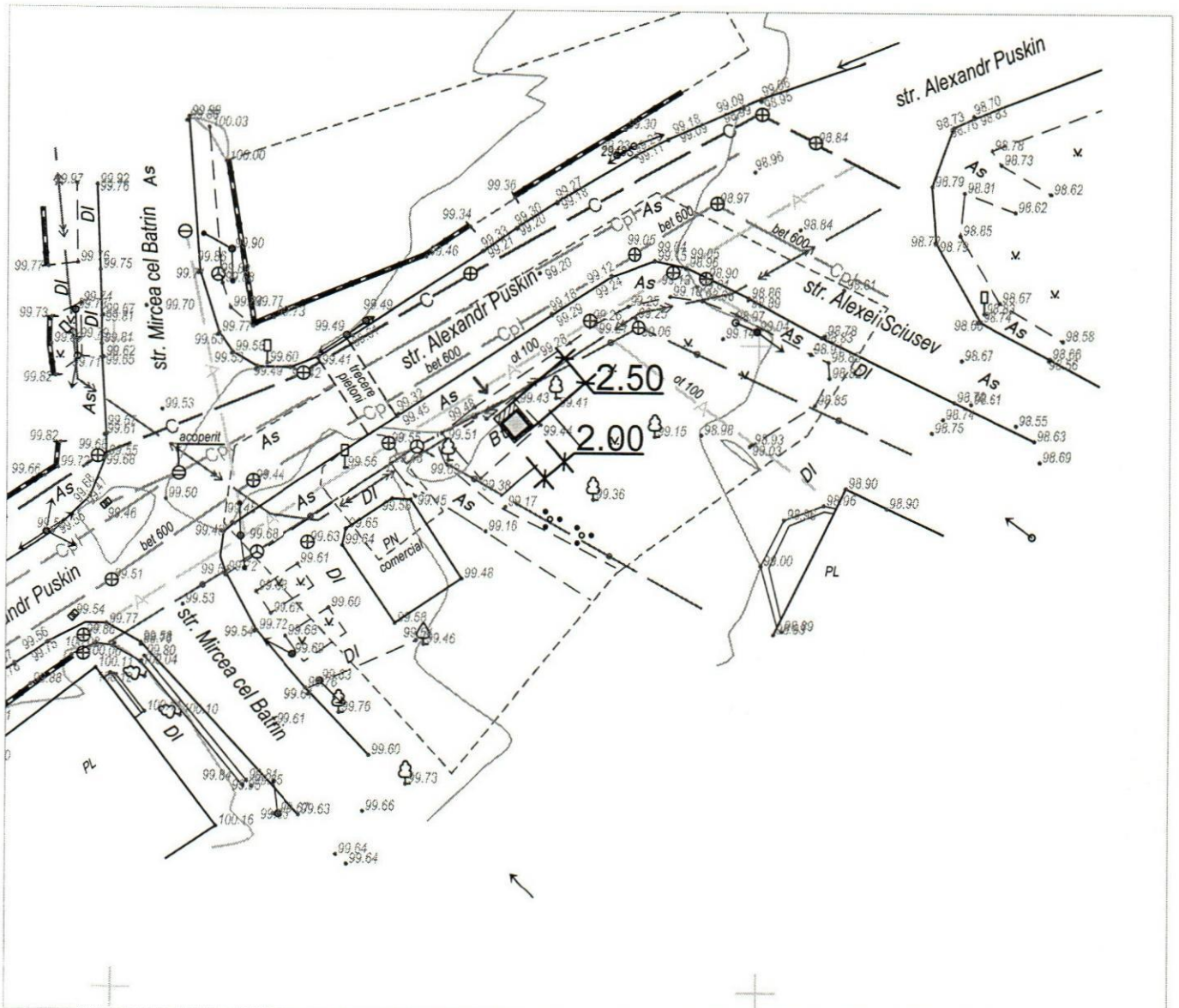
Șef Direcție Comerț din cadrul Direcției Generale  
Financiar - Economice

Natalia Romanenco

Anexa nr. 11  
la Dispoziția Primarului mun. Bălți nr. 165 din 03.05.2020

Anexa nr. 39  
la Dispoziția Primarului mun. Bălți nr. 355 din 17.11.2022

## SCHEMA DE AMPLASAMENT A UNITATII COMERCIALE municipiul Balti, strada Alexandr Puskin colt Mircea cel Batrin



Scara 1:500

- Notă: - Dimensiunea terenului 2,0mx2,5m, suprafața 5,0 m.p.;  
- Dimensiunile instalației 1,55mx1,60m, suprafața 2,48m.p.;  
- Termenul de valabilitate a amplasamentului - 3 ani din data încheierii contractului de obținere a dreptului privind amplasarea terasei.

Șef interimar Direcție Arhitectură și Urbanism

Ivan Macovschi

Șef Direcție Comerț din cadrul Direcției Generale  
Financiar - Economice

Natalia Romanenco



Anexa nr. 12  
la Dispoziția Primarul mun. Bălți nr. 165 din 03.05.2024

Anexa nr. 40  
la Dispoziția Primarul mun. Bălți nr. 355 din 17.11.2022

## SCHEMA DE AMPLASAMENT A UNITATII COMERCIALE municipiul Balti, strada Decebal, reg.cl.nr.160



Scara 1:500

- Notă: - Dimensiunea terenului 2,0mx2,5m, suprafața 5,0 m.p.;  
- Dimensiunile instalației 1,55mx1,60m, suprafața 2,48m.p.;  
- Termenul de valabilitate a amplasamentului - 3 ani din data încheierii contractului de obținere a dreptului privind amplasarea terasei.

Șef interimar Direcție Arhitectură și Urbanism Ivan Macovschi

Șef Direcție Comerț din cadrul Direcției Generale  
Financiar - Economice

Natalia Romanenco

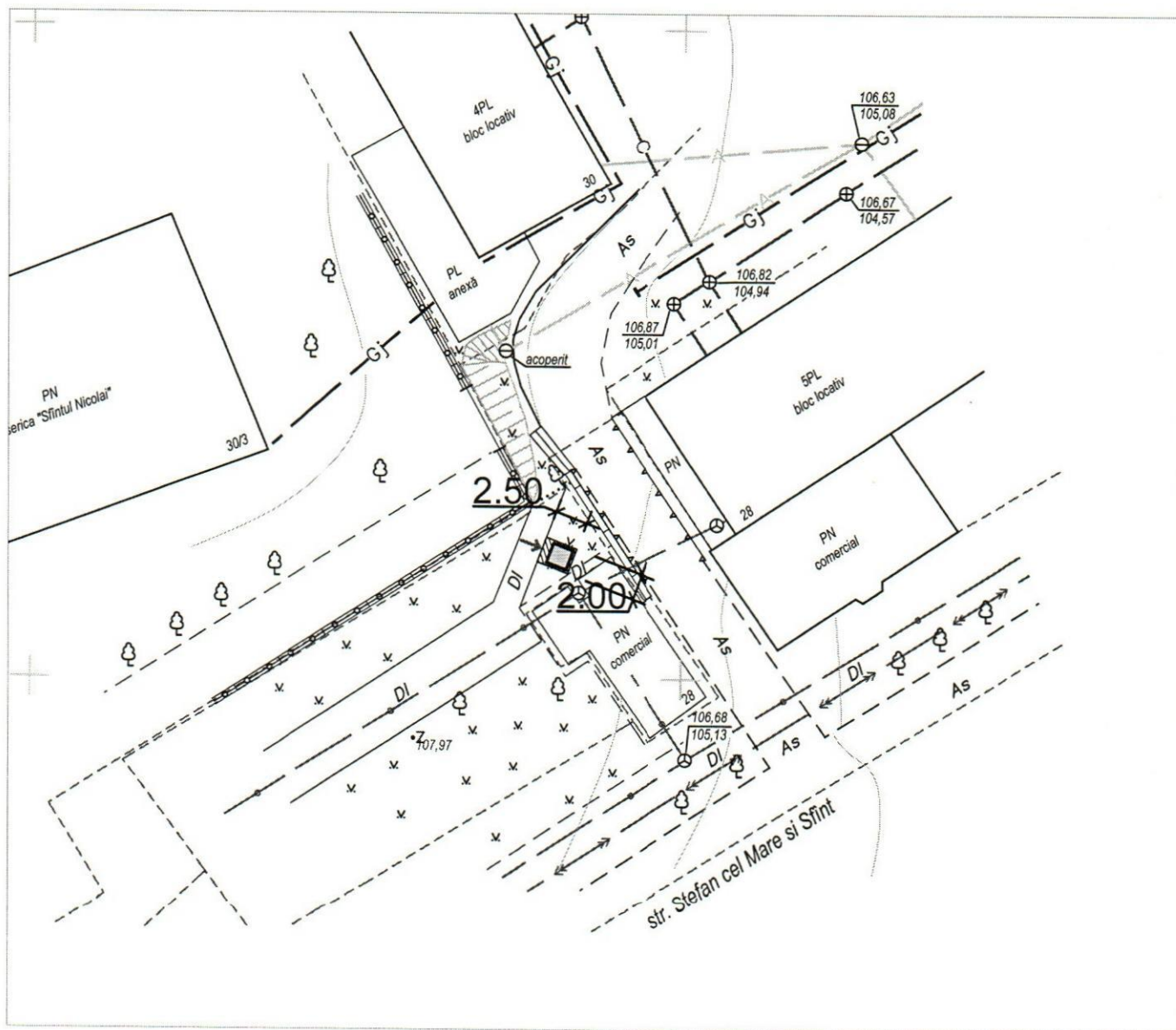
Anexa nr. 13

la Dispoziția Primarul mun. Bălți nr. 165 din 03.05.2014

Anexa nr. 42

la Dispoziția Primarul mun. Bălți nr. 355 din 17.11.2022

## SCHEMA DE AMPLASAMENT A UNITATII COMERCIALE municipiul Balti, strada Stefan cel Mare si Sfint, reg.bisericii



Scara 1:500

Notă: - Dimensiunea terenului 2,0mx2,5m, suprafața 5,0 m.p.;  
- Dimensiunile instalației 1,55mx1,60m, suprafața 2,48m.p.;  
- Termenul de valabilitate a amplasamentului - 3 ani din data încheierii contractului de obținere a dreptului privind amplasarea terasei.

Șef interimar Direcție Arhitectură și Urbanism

Ivan Macovschi

Șef Direcție Comerț din cadrul Direcției Generale  
Financiar - Economice

Natalia Romanenco



Anexa nr. 14

la Dispoziția Primarul mun. Bălți nr. 165 din 03.05.2024

Anexa nr. 42

la Dispoziția Primarul mun. Bălți nr. 355 din 17.11.2022

## SCHEMA DE AMPLASAMENT A UNITATII COMERCIALE municipiul Balti, strada Stefan cel Mare si Sfint, reg. cl.nr.1



Scara 1:500

- Notă: - Dimensiunea terenului 2,0m x 2,5m, suprafața 5,0 m.p.;  
- Dimensiunile instalației 1,55m x 1,60m, suprafața 2,48m.p.;  
- Termenul de valabilitate a amplasamentului - 3 ani din data încheierii contractului de obținere a dreptului privind amplasarea terasei.

Șef interimar Direcție Arhitectură și Urbanism



Ivan Macovschi

Șef Direcție Comerț din cadrul Direcției Generale  
Financiar - Economice

Natalia Romanenco