



DECIZIA
РЕШЕНИЕ
№ 15/5
от 28.10.2022 г.

Перевод

Об утверждении органиграммы и штатного расписания
МПСУ «Центр Семейных Врачей Муниципия Бэлць»

В соответствии с ч. (1), ч. (3) ст. 14 Закона РМ № 436-XVI от 28.12.2006 г. о местном публичном управлении, Законом РМ № 411-XIII от 28.03.1995 г. об охране здоровья, Положением об организации и функционировании Публичного медико-санитарного учреждения «Центр Семейных Врачей Муниципия Бэлць», утвержденным Приказом Министерства Труда и Социальной Защиты РМ № 701 от 14.06.2019 г. и согласованным решением Совета мун. Бэлць № 2/27 от 26.04.2019 г., Приказом Министерства Труда и Социальной Защиты РМ № 11 от 12.11.21 г. об утверждении Классификатора занятий в Республике Молдова (CORM 006-21), приложением № 4 Приказа Министерства Здравоохранения РМ № 46 от 10.02.2016 о внесении изменений и дополнений в Приказе № 695 от 13.10.2010, протоколом Административного Совета МПСУ «Центр Семейных Врачей Муниципия Бэлць» № 2 от 01.07.2022 г. и на основании обращения МПСУ „Центр Семейных Врачей Муниципия Бэлць” № 03-15/4920 от 22.07.2022 г.,-

Совет муниципия Бэлць РЕШИЛ:

1. Утвердить:
 - 1.1. органиграмму МПСУ «Центр Семейных Врачей Муниципия Бэлць» согласно приложению № 1;
 - 1.2. штатное расписание МПСУ «Центр Семейных Врачей Муниципия Бэлць» согласно приложению № 2.
2. Настоящее решение может быть оспорено в суде Бэлць (местонахождение: центр, ул. Хотинская, 43) в 30-дневный срок со дня сообщения, согласно положениям Административного кодекса Республики, Молдова № 116/2018.
3. Контроль за исполнением настоящего решения возложить на специализированные консультативные комиссии по образованию, социальной защите и здравоохранению; по финансово-экономической деятельности.

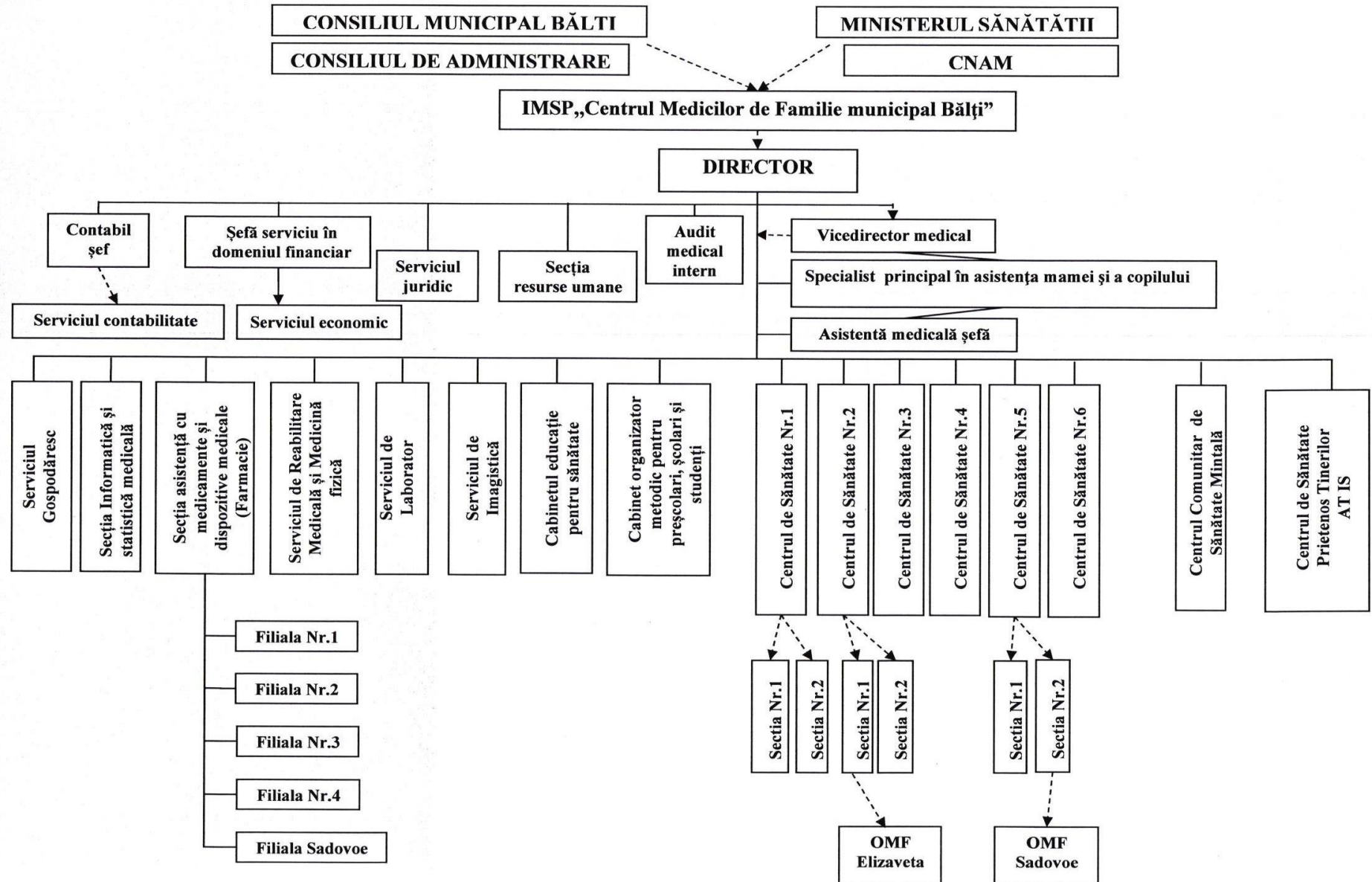
Председательствующий на XV
внеочередном заседании Совета
муниципия Бэлць

Сергей Грамма

Контрассигнует:
Секретарь Совета
муниципия Бэлць

Ирина Сердюк

ORGANIGRAMA IMSP,, Centrul Medicilor de Familie Municipal Bălți”



Statele de personal de la 01.07.2022 ale IMSP „Centrul Medicilor de FamilieBălți”
Asistența Medicală Primară

Codul ocupației	Denumirea structurii, subdiviziunii și funcției	Unități aprobate
Personal de conducere		
134205	Director/directoare centrul medicilor de familie	1
134205 11	Vice Director/directoare	1
121103	Contabil-șef/contabilă-șefă	1
121116	Șef/șefă serviciu în domeniul financiar	1
Personal administrativ		
221201 09	Medic specialist principal/principală (asistență medicală mamei și copilului)	1
214944	Specialist/specialistă în protecție civilă	0,5
134201	Asistent medical-șef/asistentă medicală-șefă	1
226911	Medic auditor	1
412002	Secretar/secretară	2
243208	Purtător/purtătoare de cuvânt	1
262102	Arhivar	1
Serviciul contabilitate		
121103 01	Contabil-șef adjunct/contabilă-șefă adjunctă	1
241106	Contabil/contabilă (pe materiale)	2
241106	Contabil/contabilă (pe salariu)	2
241106	Contabil/contabilă (pe finanțe)	1
241106	Contabil/contabilă (pe medicamente)	2
523001	Casier/casieră (casierită)	1
Serviciul economic		
263107	Economist/economistă	2,5
Serviciul juridic		
261918	Jurisconsult/jurisconsultă	2
242224	Specialist/specialistă în achiziții publice	1,5
Secție resurse umane		
121207	Șef/șefă secție în domeniul resurselor umane	1
242318	Specialist/specialistă în resurse umane	2
Serviciul gospodăresc		
121921	Șef/șefă serviciu în domeniul administrativ (gospodăresc)	1
226323	Specialist/specialistă securitatea și sănătatea în muncă	1
215223	Inginer/ingineră aparate medicale	1
332303	Agent/agentă de aprovizionare	1
962102	Curier/curieră	1
413202	Operator/operatoare introducere, validare și prelucrare date	1
712628	Lăcătuș - instalator tehnică sanitară	3
741251	Lăcătuș -electrician la repararea utilajului electric	3
711506	Tâmplar/tâmplăriță	1,5
961304	Măturător	1,5
818207	Operator/operatoare în sala de cazane	0,5
962908	Paznic/paznică	4
911201	Îngrijitor/îngrijitoare încăperi	2,5
754403	Dezinfecționist	0,5
962202	Muncitor auxiliar/muncitoare auxiliară (responsabil de gestionarea deșeurilor medicale)	0,5
132435	Șef/șefă depozit	1
432103	Magaziner/magazineră	1
311510	Tehnician mecanic/tehniciană mecanică în exploatarea tehnică a transportului auto	1
832201	Conducător/conducătoare auto	3

833203	Conducător/conducătoare de autospeciale	9
723105	Lăcătuș auto	1
Secția informatică și statistică medicală		
134217	Șef/șefă secție informatică și statistică medicală	1
226916	Medic statistician	2
325201	Statistician medical/statisticiană medicală	4
251906	Manager de calitate în tehnologia informației și comunicațiilor	1
252101	Administrator/administratoare baze de date	1
215240	Inginer/ingineră în electronică	2,5
413202	Operator introducere, validare și prelucrare date	1
Serviciul de laborator		
134215	Șef/șefă laborator	1
226912	Medic în laborator	1,5
213104	Biolog /biologă (în laborator, responsabil de sistemul de management al calității)	1
321203 10	Felcer laborant/felceră laborantă Superior/superioară	1
321203	Felcer laborant/felceră laborantă (biochimie)	5
321203	Felcer laborant/felceră laborantă (imunologie)	2
321203	Felcer laborant/felceră laborantă (Centrul de Microscopie a sputei la BAAR)	1
532102	Infirmier/Infirmieră (în laborator)	1,5
Serviciul de imagistică		
134217	Șef/șefă serviciul de imagistică	1
221201	Medic specialist (imagist sonografist)	1,5
221201	Medic specialist (imagist radiolog)	2
322102	Asistent medical/asistentă medicală (cabinet de diagnostic funcțional)	2
322102	Asistent medical/asistentă medicală (diagnostic radiologic)	3,5
532102	Infirmier/infirmieră (cabinetul radiologic)	2
Serviciul de Reabilitare Medicală și Medicină Fizică		
134217	Șef/șefă serviciul de reabilitare medicală și medicină fizică	1
226402	Fizioterapeut/fizioterapeută	0,5
226405	Kinetoterapeut/kinetoterapeută	2
322103 10	Asistent medical superior/asistentă medicală superioară (serviciul de reabilitare și medicină fizică)	1
322103	Asistent medical/asistentă medicală în reabilitare	1
322103	Asistent medical/asistentă medicală în reabilitare (maseur/maseuză)	6
532102	Infirmier/infirmieră (serviciul de reabilitare și medicină fizică)	1
Cabinet organizator metodic pentru preșcolari , școlari și studenți		
134521	Șef/șefă cabinet metodic	1
221201	Medic specialist (imunolog)	1
322103 10	Asistent medical superior/asistentă medicală superioară (cabinetul organizator metodic pentru preșcolari,școlari și studenți)	1
322102	Asistent medical/asistentă medicală (imunologie)	1
Secția asistență cu medicamente și dispozitive medicale (Farmacie)		
134217	Șef/șefă secția asistență cu medicamente și dispozitive medicale	1
226207	Farmacist/farmacistă (secția asistență cu medicamente și dispozitive medicale)	2
226207.10	Farmacist superior/farmacistă superioară (filială nr.1)	0,5
226207	Farmacist/farmacistă (filiala nr.1)	1,5
226207.10	Farmacist superior/farmacistă superioară (filială nr.2)	0,5
321302	Laborant farmacist/laborantă farmacistă (filiala nr.2)	0,5
226207.10	Farmacist superior/farmacistă superioară (filială nr.3)	0,5
226207.10	Farmacist superior/farmacistă superioară (filială nr.4)	0,5
321302	Laborant farmacist/laborantă farmacistă filiala nr.4	0,5
321302.10	Laborant farmacist superior/laborantă farmacistă superioară (OMF Sadovoe)	0,5
321302	Laborant farmacist/laborantă farmacistă (OMF Sadovoe)	0,5
321302.10	Laborant farmacist superior/laborantă farmacistă superioară (OMF Elizaveta)	0,5
532102	Infirmier/infirmieră (secția asistență cu medicamente și dispozitive medicale)	1
932101	Ambalator manual/ambalatoare manuală	1
413202	Operator/operatoroare introducere, validare și prelucrare date	2
Cabinetul educație pentru sănătate		
221201	Medic specialist (educație pentru sănătate)	1

322102	Asistent medical/asistentă medicală (cabinetul educație pentru sănătate)	1
	Cabinetul endoscopic	
221201	Medic specialist (endoscopist)	2
322102	Asistent medical/asistentă medicală (cabinetul endoscopic)	1
	Centrul de Sănătate Nr.1	
134211	Șef/șefă centru de sănătate	1
322102.10	Asistent medical superior/asistentă medicală superioară centrul de sănătate	1
226912	Medic în laborator	1
321203	Felcer laborant/felceră laborantă	3
221201	Medic specialist (obstetrician-ginecolog în cabinetul de sănătate a reproducerii)	2
322102	Asistent medical/asistentă medicală (cabinetul de sănătate a reproducerii)	2
221201	Medic specialist (staționar de zi)	2
322102	Asistent medical/asistentă medicală (staționar de zi)	3
221201	Medic specialist (cabinetul diagnostică funcțională)	2
221201	Medic specialist (pediatru consultant)	1
221201	Medic specialist (urolog androlog)	1
263405	Psiholog/psihologă	1
322102	Asistent medical /asistentă medicală (cabinetul de imunizări)	1,5
322102	Asistent medical /asistentă medicală (sala de proceduri)	2,5
322103	Asistent medical/asistentă medicală în reabilitare	8
322102	Asistent medical /asistentă medicală (cabinetul Copilul Sănătos)	1
325201	Statistician medical/statisticiană medicală	1
322102	Asistent medical/asistentă medicală (eliberarea certificatelor medicale)	1
334403	Registrator medical/registratoare medicală	3
515102	Econom/Econoamă	1,25
532102	Infirmier/infirmieră (laborator)	1
532102	Infirmier/infirmieră (cabinetul fizioterapie)	1
911201	Îngrijitor/îngrijitoare încăperi	9
413202	Operator/operatoare introducere, validare și prelucrare date	1
815708	Operator/operatoare la mașina de spălat	0,5
	SECȚIA nr.1	
134217	Șef/șefă secție (medicină de familie)	1
221104	Medic medicină de familie	12
322102 10	Asistent medical superior /asistentă medicală superioară (medicină de familie)	1
322102	Asistent medical/asistentă medicală (medicină de familie)	24
322102	Asistent medical/asistentă medicală (cabinetul de triaj)	1
334403	Registrator medical/registratoare medicală	2
532102	Infirmier/infirmieră	2,25
	SECȚIA nr.2	
134217	Șef/șefă secție (medicină de familie)	1
221104	Medic medicină de familie	12
322102 10	Asistent medical superior /asistentă medicală superioară (medicină de familie)	1
322102	Asistent medical/asistentă medicală (medicină de familie)	24
322102	Asistent medical/asistentă medicală (cabinetul de triaj)	1
334403	Registrator medical/registratoare medicală	2
532102	Infirmier/infirmieră	2
	Centrul de Sănătate Nr.2	
134211	Șef/șefă centru de sănătate	1
322102 10	Asistent medical superior/asistentă medicală superioară centrul de sănătate	1
226912	Medic în laborator	1
321203	Felcer laborant/felceră laborantă	3
221201	Medic specialist (obstetrician-ginecolog în cabinetul de examinări profilactice ginecologice)	1
322102	Asistent medical/asistentă medicală (cabinetul de examinări profilactice ginecologice)	1
221201	Medic specialist (pediatru consultant)	0,5
322102	Asistent medical /asistentă medicală (cabinetul de imunizări)	1,5
322102	Asistent medical /asistentă medicală (sala de proceduri)	1,5
322103	Asistent medical/asistentă medicală în reabilitare	2
322102	Asistent medical /asistentă medicală (cabinetul Copilul Sănătos)	0,5

325201	Statistician medical/statisticiană medicală	1
322102	Asistent medical/asistentă medicală (eliberarea certificatelor medicale)	1
515102	Econom/Econoamă	1
532102	Infirmier/infirmieră (in laborator)	1
532102	Infirmier/infirmieră (in cabinetul fizioterapie)	0,5
911201	Îngrijitor/îngrijitoare încăperi	2,25
413202	Operator/operatoare introducere, validare și prelucrare date	1
815708	Operator/operatoare la mașina de spălat	0,25
SECȚIA nr.1		
134217	Șef/șefă secție (medicină de familie)	1
221104	Medic medicină de familie	7
322102 10	Asistent medical superior /asistentă medicală superioară (medicină de familie)	1
322102	Asistent medical/asistentă medicală (medicină de familie)	14
322102	Asistent medical/asistentă medicală (cabinetul de triaj)	0,75
334403	Registrator medical/registratoare medicală	1,5
532102	Infirmier/infirmieră	1,5
SECȚIA nr.2		
134217	Șef/șefă secție (medicină de familie)	1
221104	Medic medicină de familie	9
322102,10	Asistent medical superior /asistentă medicală superioară (medicină de familie)	1
322102	Asistent medical/asistentă medicală (medicină de familie)	18
322102	Asistent medical/asistentă medicală (cabinetul de triaj)	0,75
334403	Registrator medical/registratoare medicală	1,75
532102	Infirmier/infirmieră	1,75
OMF Elizaveta		
221104	Medic medicină de familie	2
322102	Asistent medical/asistentă medicală (medicină de familie)	6
321203	Felcer laborant/felceră laborantă	0,5
532102	Infirmier/infirmieră	0,5
532102	Infirmier/infirmieră (in laborator)	0,25
911201	Îngrijitor/îngrijitoare încăperi	1
Centrul de Sănătate Nr.3		
134211	Șef/șefă centru de sănătate	1
322102 10	Asistent medical superior/asistentă medicală superioară centrul de sănătate	1
221104	Medic medicină de familie	9
322102	Asistent medical/asistentă medicală (medicină de familie)	18
334403	Registrator medical/registratoare medicală	2
532102	Infirmier/infirmieră	1,5
221201	Medic specialist (obstetrician-ginecolog în cabinetul de examinări profilactice ginecologice)	0,5
322101	Asistent medical /asistentă medicală (cabinetul de examinări profilactice ginecologice)	0,5
221201	Medic specialist (pediatru consultant)	0,5
322101	Asistent medical /asistentă medicală (cabinetul de imunizări)	0,5
322102	Asistent medical /asistentă medicală (sala de proceduri)	1
321203	Felcer laborant/felceră laborantă	2
322101	Asistent medical /asistentă medicală (cabinetul de diagnostic funcțional)	0,5
325201	Statistician medical/statisticiană medicală	0,5
322102	Asistent medical/asistentă medicală (eliberarea certificatelor medicale)	1
515102	Econom/Econoamă	1
532102	Infirmier/infirmieră (laborator)	0,75
911201	Îngrijitor/îngrijitoare încăperi	1
413202	Operator/operatoare introducere, validare și prelucrare date	0,5
815708	Operator/operatoare la mașina de spălat	0,25
Centrul de Sănătate Nr.4		
134211	Șef/șefă centru de sănătate	1
322102 10	Asistent medical superior/asistentă medicală superioară centrul de sănătate	1
221104	Medic medicină de familie	6
322102	Asistent medical/asistentă medicală (medicină de familie)	12
322102	Asistent medical/asistentă medicală (cabinetul de triaj)	1

334403	Registrator medical/registratoare medicală	1
532102	Infirmier/infirmieră	1,25
221201	Medic specialist (obstetrician-ginecolog în cabinetul de examinări profilactice ginecologice)	0,5
322101	Asistent medical /asistentă medicală (cabinetul de examinări profilactice ginecologice)	0,5
322101	Asistent medical /asistentă medicală (cabinetul de imunizări)	1
322102	Asistent medical /asistentă medicală (sala de proceduri)	1
321203	Felcer laborant/felceră laborantă	2
322103	Asistent medical/asistentă medicală în reabilitare	1,5
322102	Asistent medical /asistentă medicală (cabinetul Copilul Sănătos)	0,5
325201	Statistician medical/statisticiană medicală	0,25
322102	Asistent medical/asistentă medicală (eliberarea certificatelor medicale)	1
515102,00	Econom/Econoamă	1
532102	Infirmier/infirmieră (laborator)	0,5
532102	Infirmier/infirmieră (cabinetul fizioterapie)	0,25
911201	Îngrijitor/îngrijitoare încăperi	1,75
413202	Operator/operatoare introducere, validare și prelucrare date	1
815708	Operator/operatoare la mașina de spălat în spălătoriile și unitățile de curățare chimică	0,25
	Centrul de Sănătate Nr.5	
134211	Șef/șefă centru de sănătate	1
322102 10	Asistent medical superior/asistentă medicală superioară centrul de sănătate	1
226912	Medic în laborator	1
321203	Felcer laborant/felceră laborantă	3
221201	Medic specialist (obstetrician-ginecolog în cabinetul de sănătate a reproducerii)	1
322101	Asistent medical /asistentă medicală (cabinetul de sănătate a reproducerii)	1
221201	Medic specialist (staționar de zi)	1
322102	Asistent medical/asistentă medicală (staționar de zi)	1,5
221201	Medic specialist (pediatru consultant)	0,5
263405	Psiholog/psihologă	0,5
322101	Asistent medical/asistentă medicală (cabinetul de imunizări)	1
322102	Asistent medical/asistentă medicală (sala de proceduri)	2
322103	Asistent medical/asistentă medicală în reabilitare	2
322102	Asistent medical/asistentă medicală (cabinetul Copilul Sănătos)	1
325201	Statistician medical/statisticiană medicală	1
322102	Asistent medical/asistentă medicală (eliberarea certificatelor medicale)	1
515102,00	Econom/Econoamă	1
532102	Infirmier/infirmieră (laborator)	1
532102	Infirmier/infirmieră (cabinetul fizioterapie)	0,5
911201	Îngrijitor/îngrijitoare încăperi	2,75
413202	Operator/operatoare introducere, validare și prelucrare date	1
815708	Operator/operatoare la mașina de spălat	0,5
	SECȚIA nr.1	
134217	Șef/șefă secție (medicină de familie)	1
221104	Medic medicină de familie	10
322102 10	Asistent medical superior /asistentă medicală superioară (medicină de familie)	1
322102	Asistent medical/asistentă medicală (medicină de familie)	20
322102	Asistent medical/asistentă medicală (cabinetul de triaj)	0,5
334403	Registrator medical/registratoare medicală	2
532102	Infirmier/infirmieră	2
	SECȚIA nr.2	
134217	Șef/șefă secție (medicină de familie)	1
221104	Medic medicină de familie	5
322102 10	Asistent medical superior /asistentă medicală superioară (medicină de familie)	1
322102	Asistent medical/asistentă medicală (medicină de familie)	10
322102	Asistent medical/asistentă medicală (cabinetul de triaj)	0,5
334403	Registrator medical/registratoare medicală	1
532102	Infirmier/infirmieră	1,25
	OMF Sadovoe	

221104	Medic medicină de familie	1
322102	Asistent medical/asistentă medicală (medicină de familie)	3
532102	Infirmier/infirmieră	0,25
911201	Îngrijitor/îngrijitoare încăperi	0,75
Centrul de Sănătate Nr.6		
134211	Şef/şefă centru de sănătate	1
322102 10	Asistent medical superior/asistentă medicală superioară centrul de sănătate	1
221104	Medic medicină de familie	8
322102	Asistent medical/asistentă medicală (medicină de familie)	16
334403	Registrator medical/registratoare medicală	1,5
532102	Infirmier/infirmieră	2
221201	Medic specialist (obstetrician-ginecolog în cabinetul de sănătate a reproducerii)	0,5
322101	Asistent medical /asistentă medicală (cabinetul de sănătate a reproducerii)	0,5
221201	Medic specialist (staţionar de zi)	1
322102	Asistent medical/asistentă medicală (staţionar de zi)	2
221201	Medic specialist (imajist sonografist)	0,5
221201	Medic specialist (pediatru consultant)	1
322102	Asistent medical /asistentă medicală (cabinetul Copilul Sănătos)	1
263405	Psiholog/psihologă	0,5
226912	Medic în laborator	0,5
321203	Felcer laborant/felceră laborantă	2
322103	Asistent medical/asistentă medicală în reabilitare	2
322103	Asistent medical/asistentă medicală în reabilitare (maseur/maseură)	1
322101	Asistent medical /asistentă medicală (cabinetul de imunizări)	1
322102	Asistent medical /asistentă medicală (sala de proceduri)	1
325201	Statistician medical/statisticiană medicală	0,5
322102	Asistent medical/asistentă medicală (eliberarea certificatelor medicale)	0,5
515102	Econom/Econoamă	1
532102	Infirmier/infirmieră laborator)	0,75
532102	Infirmier/infirmieră (cabinetul fizioterapie)	0,5
911201	Îngrijitor/îngrijitoare încăperi	4,5
413202	Operator/operatoroare introducere, validare și prelucrare date	0,75
815708	Operator/operatoroare la maşina de spălat	0,5
961304	Măturător/măturătoare	1
221106	Medic rezident	1
Personal de conducere		4
Medici		143
Medici rezidenți		1
Personal medical mediu		308
Personal medical inferior		62
Personal auxiliar		75,5
TOTAL		593,50
Mijloace speciale Servicii contra plată		
523001	Casier/casieră (casierită), inclusiv:	
523001	Centrul de Sănătate nr.2	0,25
523001	Centrul de Sănătate nr.3	0,25
523001	Centrul de Sănătate nr.4	0,25
523001	Centrul de Sănătate nr.5	0,25
523001	Centrul de Sănătate nr.6	0,25
523001	OFM Elizaveta	0,25
Total personal auxiliar		1,5
Secția asistență cu medicamente și dispozitive medicale (Farmacie)		
226207.10	Farmacist superior/farmacistă superioară (filială nr.1)	0,5
321302	Laborant farmacist/laborantă farmacistă (filiala nr.1)	2,5
226207.10	Farmacist superior/farmacistă superioară (filială nr.2)	0,5
321302	Laborant farmacist/laborantă farmacistă (filiala nr.2)	0,5
226207.10	Farmacist superior/farmacistă superioară (filială nr.3)	0,5
226207.10	Farmacist superior/farmacistă superioară (filială nr.4)	0,5

321302	Laborant farmacist/laborantă farmacistă (filiala nr.4)	0,5
321302.10	Laborant farmacist superior/laborantă farmacistă superioară (OMF Sadovoe)	0,5
321302.10	Laborant farmacist superior/laborantă farmacistă superioară (OMF Elizaveta)	0,5
Medici		2
Personal medical mediu		4,5
Personal medical inferior		0
Personal auxiliar		1
TOTAL		7,5
Îngrijiri medicale comunitare și la domiciliu Centrul Comunitar de Sănătate Mintală		
134217	Șef/șefă a Centrului Comunitar de Sănătate	1
221201	Medic specialist (psihiatru)	3
221201	Medic specialist (psihoterapeut)	1
263405	Psiholog/ psihologă	2,5
226603	Medic logoped	0,5
325502	Ergoterapeut	1
322102	Asistent medical/ asistentă medicală (psihiatrie)	6
334403	Registrator medical/ registratoare medicală	1
532102	Infermieră	1
263503	Asistent social comunitar/ asistentă socială comunitară	2
422604	Recepționar/recepționeră	1
Medici		8
Personal medical mediu		8
Personal medical inferior		1
Personal auxiliar		3
TOTAL		20
Îngrijiri medicale comunitare și la domiciliu Centrul de Sănătate Prietenos Tinerilor „Atis”		
134217	Șef/șefă a Centrului de Sănătate Prietenos Tinerilor	1
221201	Medic specialist (internist)	0,25
221201	Medic specialist (obstetrician-ginecolog)	0,5
221201	Medic specialist (dermato-venerolog)	0,5
221201	Medic specialist (urolog-androlog)	0,25
221201	Medic specialist (imagist sonografist)	0,5
263406	Psiholog/ psihologă în specialitatea consiliere psihologică	1,5
263408	Psiholog/ psihologă în specialitatea psihopedagogie specială	1
322102	Asistent medical/ asistentă medicală	0,75
532102	Infermier/Infermieră	1
263501	Asistent social/ asistentă socială	1
422604	Recepționar/recepționeră	1
Medici		5,5
Personal medical mediu		0,75
Personal medical inferior		1
Personal auxiliar		2
TOTAL		9,25