



DECIZIA
РЕШЕНИЕ

№ 15/13
от 28.10.2022 г.

Перевод

О присвоении наименований
и установлении периметров артериям
движения СОР «Дружба»

В соответствии со ст. 14, ч. (1), ч. (2), п. s) Закона РМ № 436-XVI от 28.12.2006 г. о местном публичном управлении, Законом РМ № 151 от 14.07.2017 г. о системе адресов, Постановлением Правительства РМ № 1518 от 17.12.2003 г. «О создании Автоматизированной информационной системы «Государственный регистр административно-территориальных единиц и улиц населённых пунктов на территории Республики Молдова», на основании Положения о порядке установления названий и переименования улиц, площадей, парков, скверов, микрорайонов и учреждений в муниципии Бэлць, утверждённого решением Совета мун. Бэлць № 7/11 от 29.11.2007 г., протоколов заседаний комиссии по топонимике № 1 от 29.04.2021 г., № 1 от 09.06.2022 г., учитывая результаты проведённого публичного консультирования в процессе принятия решения, а также Декрет Президента РМ № 117-IX от 17.06.2021 г. «О награждении группы медицинских работников орденом «Ординул де Оноаре» посмертно», -

Совет муниципия Бэлць РЕШИЛ:

1. Присвоить Линии I наименование ул. Василе Сырбу (ул. В. Сырбу) и установить периметр в соответствии с приложением № 1.
2. Присвоить Линии II наименование ул. Бориса Войняка (ул. Б. Войняка) и установить периметр в соответствии с приложением № 2.
3. Присвоить Линии III наименование ул. Любови Ожог (ул. Л. Ожог) и установить периметр в соответствии с приложением № 3.
4. Присвоить Линии IV наименование ул. Григоре Мартынюка (ул. Г. Мартынюка) и установить периметр в соответствии с приложением № 4.
5. Присвоить Линии V наименование ул. Иона Дабижа (ул. И. Дабижа) и установить периметр в соответствии с приложением № 5.
6. Присвоить Линии VI наименование ул. Думитру Дарабана (ул. Д. Дарабана) и установить периметр в соответствии с приложением № 6.
7. Присвоить Линии VII наименование ул. Игоря Дорогого (ул. И. Дорогого) и установить периметр в соответствии с приложением № 7.
8. Присвоить Линии VIII наименование ул. Ольги Бездетной (ул. О. Бездетной) и установить периметр в соответствии с приложением № 8.
9. Присвоить артерии движения, указанной в приложении № 9 к настоящему решению, наименование переулков Анатолие Ковалюка (пер. А. Ковалюка) и установить соответствующий периметр.
10. Присвоить артерии движения, указанной в приложении № 10 к настоящему решению, наименование переулков Милании Скорпан (пер. М. Скорпан) и установить соответствующий периметр.
11. Присвоить артерии движения, указанной в приложении № 11 к настоящему решению, наименование переулков Даниелы Бурлак (пер. Д. Бурлак) и установить соответствующий периметр.

12. Присвоить артерии движения, указанной в приложении № 12 к настоящему решению, наименование переулков Серджиу Даскала (пер. С. Даскала) и установить соответствующий периметр.
13. Примару мун. Бэлць обеспечить подготовку проекта решения о внесении изменений в решение Совета мун. Бэлць № 1/23 от 26.02.2015 г. «Об утверждении перечня наименований улиц и площадей и Плана адресов муниципия Бэлць», на основании п.1-12 настоящего решения.
14. Контроль за исполнением настоящего решения возложить на специализированную консультативную комиссию по муниципальному хозяйству, управлению имуществом и защите окружающей среды; по образованию, социальной защите и здравоохранению, по сотрудничеству с другими органами, побратимству, туризму, культурам и социально-культурной деятельности.

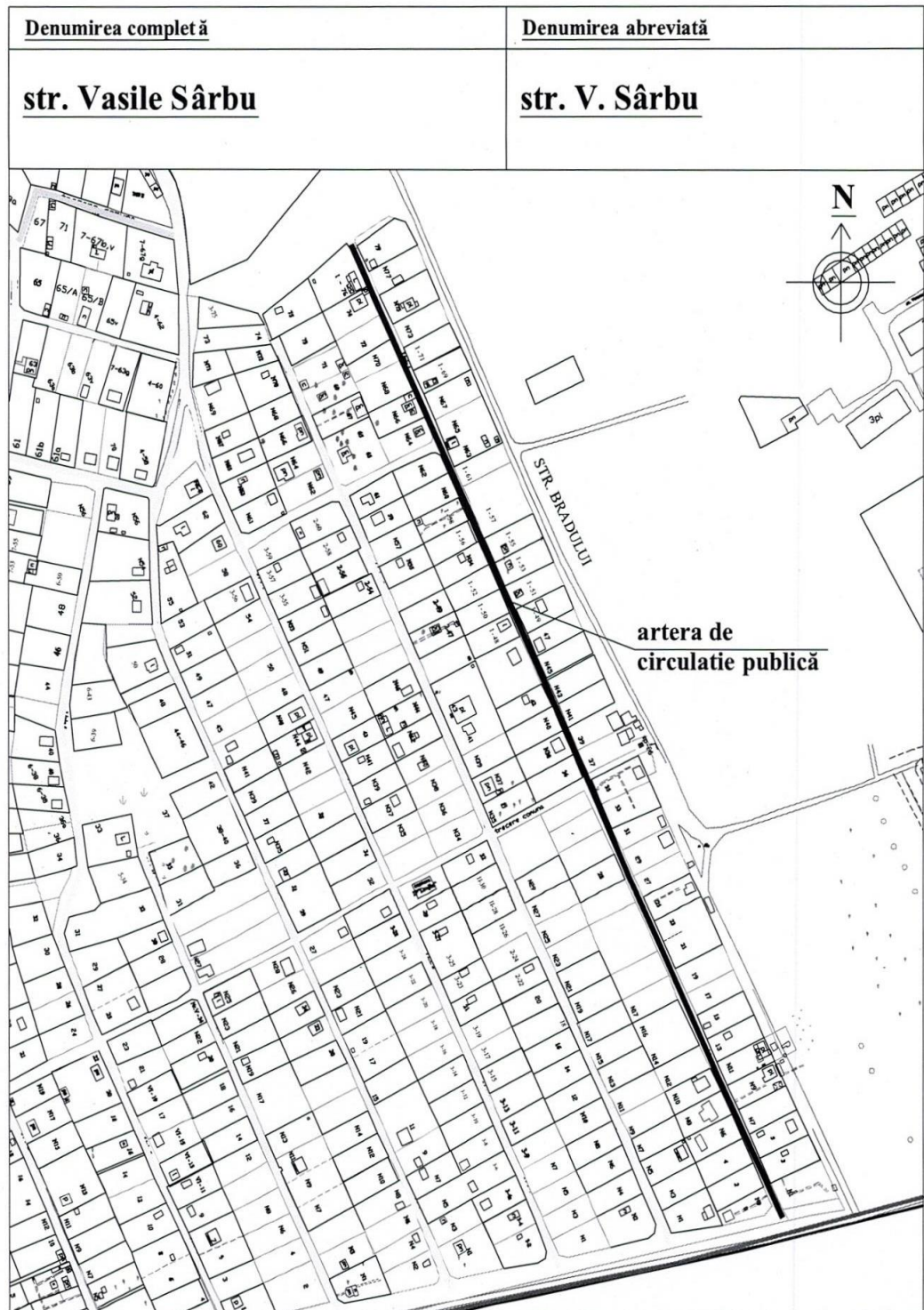
Председательствующий на XV
внеочередном заседании Совета
муниципия Бэлць

Сергей Грамма

Контрассигнует:
Секретарь Совета
муниципия Бэлць

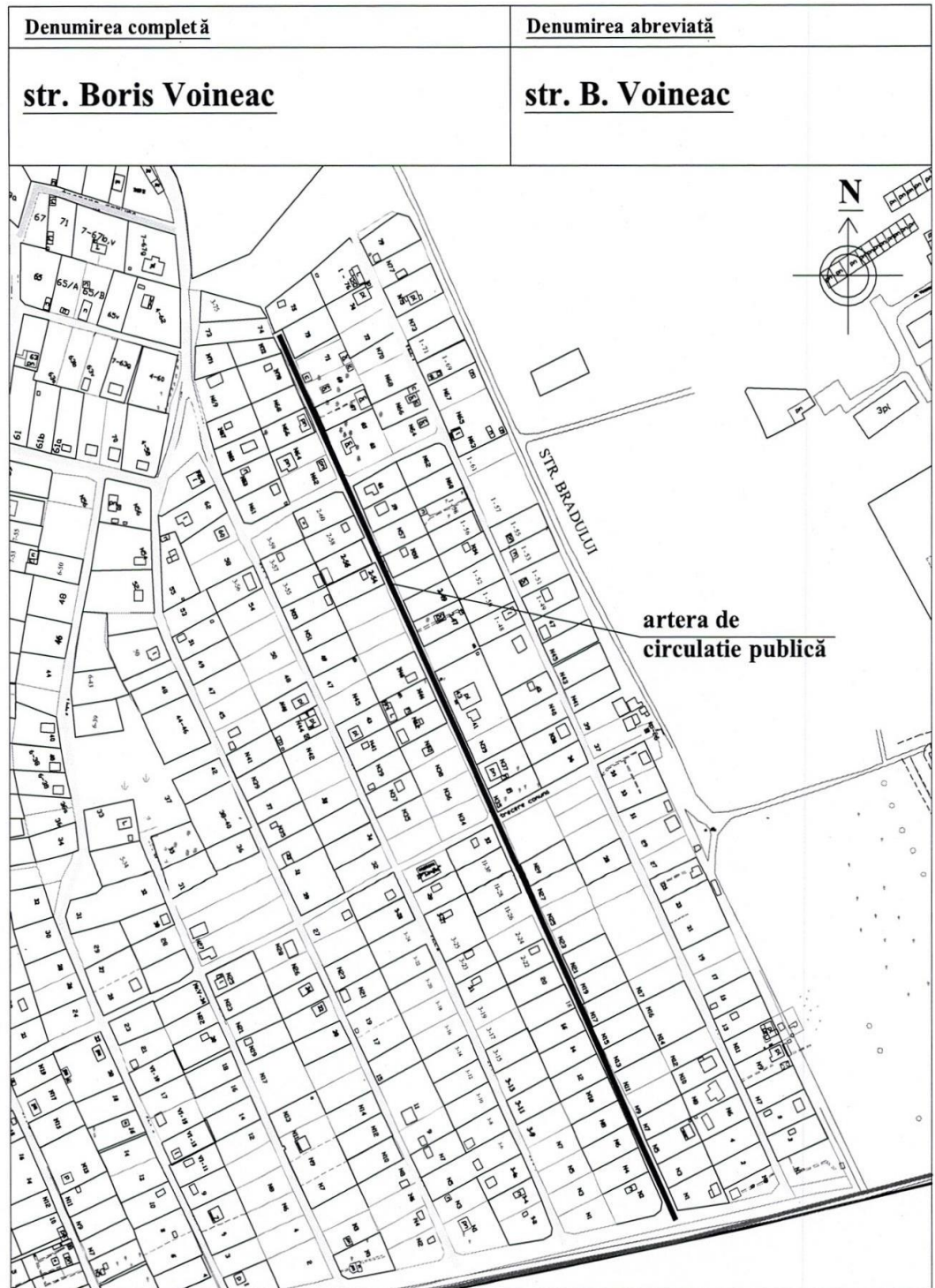
Ирина Сердюк

SCHEMA DE IDENTIFICARE a arterei de circulatie



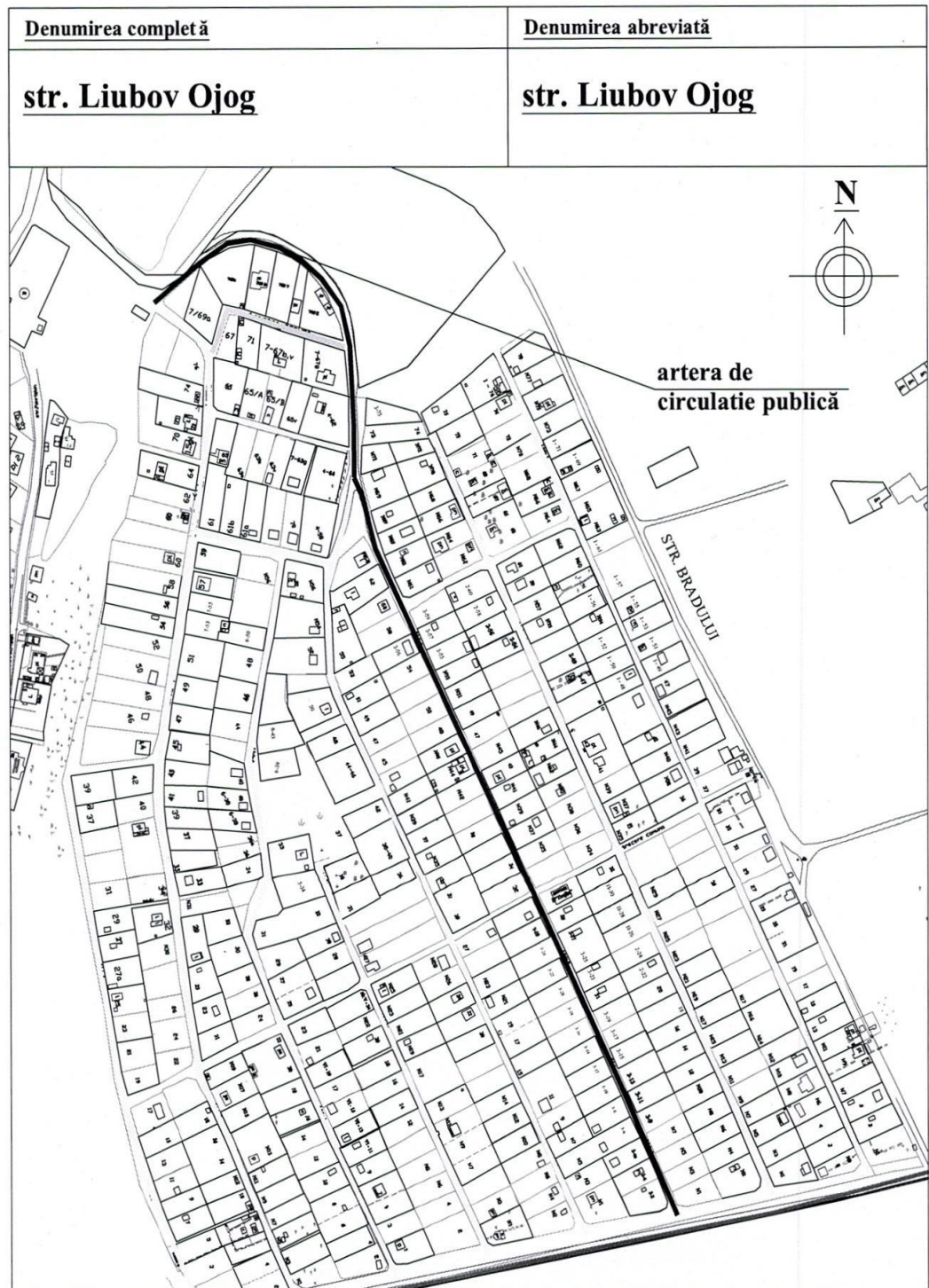
Sc 1:3000

SCHEMA DE IDENTIFICARE a arterei de circulatie



Sc 1:3000

SCHEMA DE IDENTIFICARE a arterei de circulatie



Sc 1:3500

SCHEMA DE IDENTIFICARE a arterei de circulatie



Sc 1:3500

SCHEMA DE IDENTIFICARE a arterei de circulație



Sc 1:3000

SCHEMA DE IDENTIFICARE a arterei de circulatie



Sc 1:3000

SCHEMA DE IDENTIFICARE a arterei de circulatie



Sc 1:3500

SCHEMA DE IDENTIFICARE a arterei de circulatie



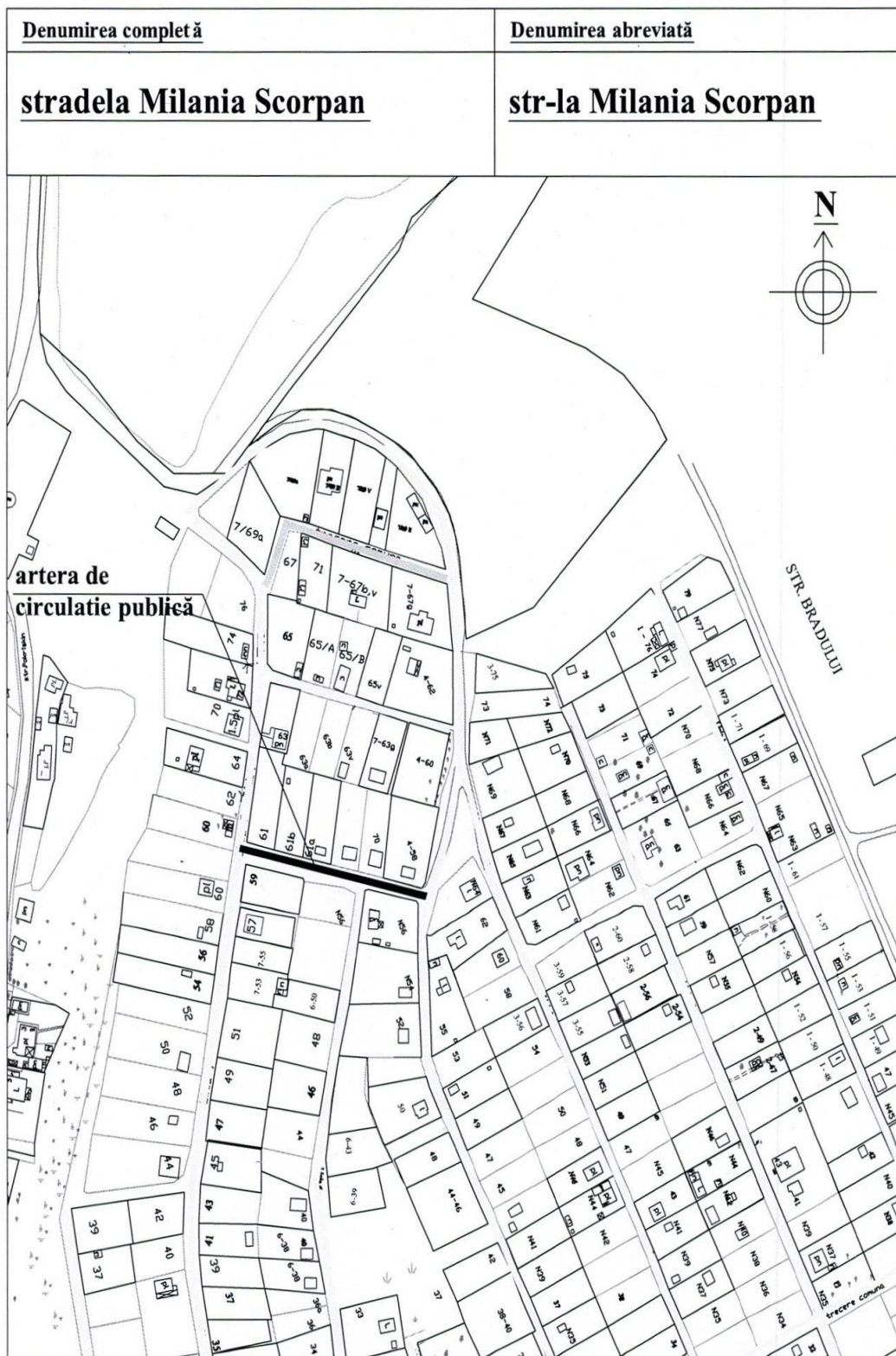
Sc 1:3500

SCHEMA DE IDENTIFICARE a arterei de circulatie



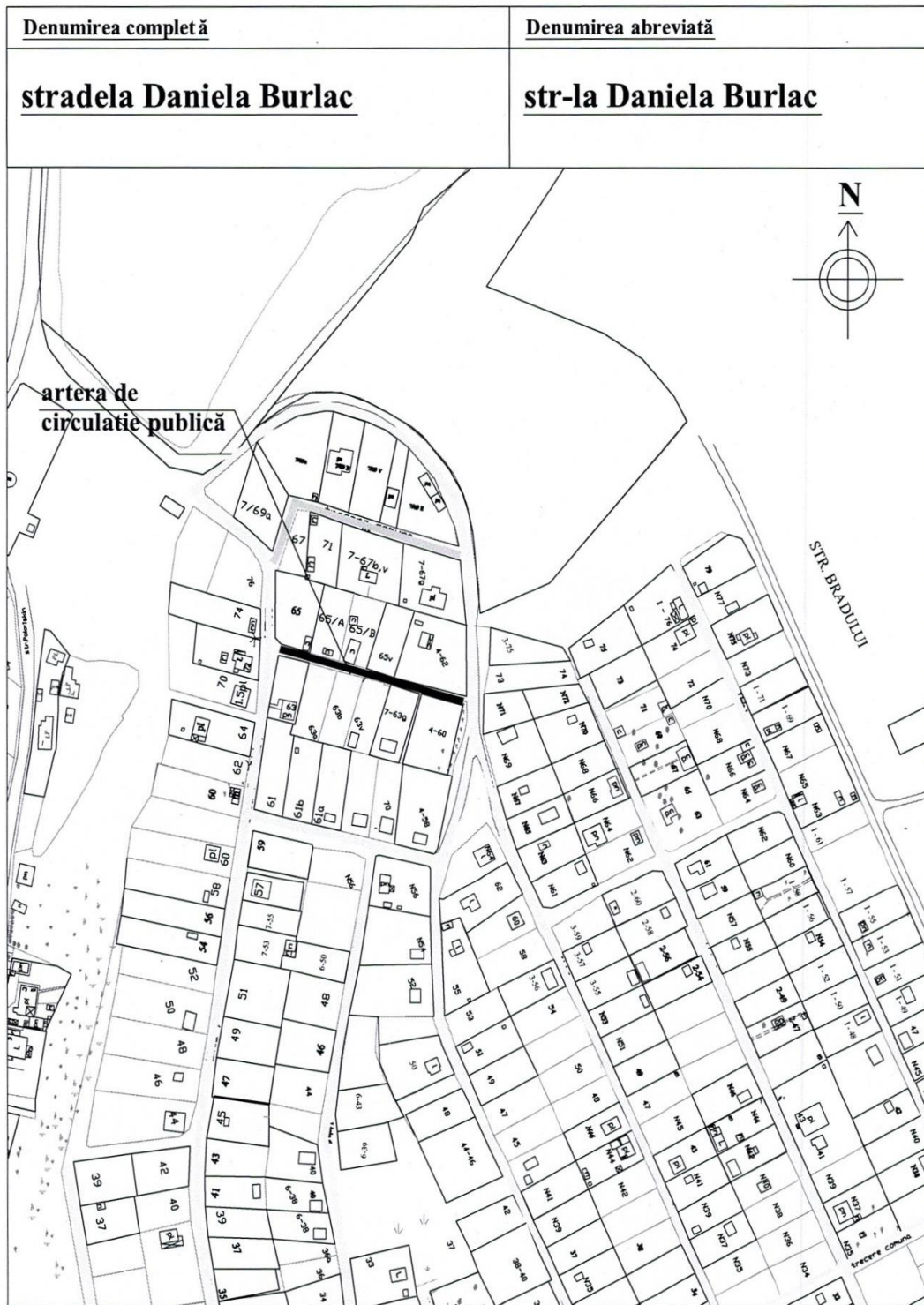
Sc 1:3500

SCHEMA DE IDENTIFICARE a arterei de circulatie



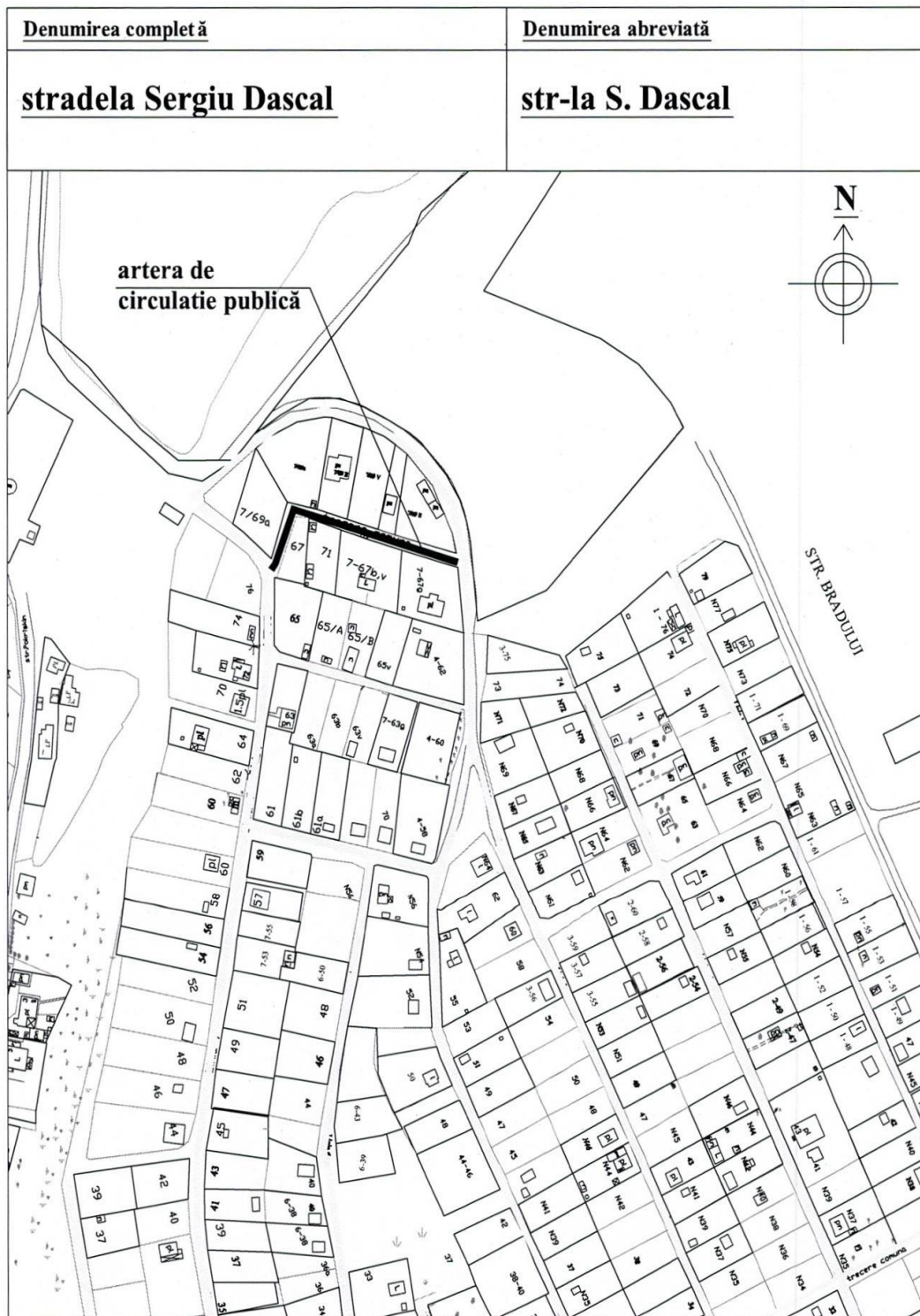
Sc 1:2500

SCHEMA DE IDENTIFICARE a arterei de circulatie



Sc 1:2500

SCHEMA DE IDENTIFICARE a arterei de circulatie



Sc 1:2500