



DECIZIA
РЕШЕНИЕ

nr. _____
din _____ 2019

Proiect

Cu privire la aprobarea Structurii, Efectivului-limită
și a Organigramei Primăriei municipiului Bălți

În conformitate cu art. 14 alin. (2) lit. l) din Legea nr. 436-XVI din 28.12.2006 privind administrația publică locală, Secțiunea I, Capitolul III din anexa la Legea nr. 155 din 21.07.2011 pentru aprobarea Clasificatorului unic al funcțiilor publice, Legea nr. 270 din 23.11.2018 privind sistemul unitar de salarizare în sectorul bugetar, anexa nr. 5 la Hotărârea Guvernului nr. 201 din 11.03.2009 privind punerea în aplicare a prevederilor Legii nr. 158 din 04.07.2008 cu privire la funcția publică și statutul funcționarului public, Hotărârea Guvernului nr. 1001 din 26.12.2011 privind punerea în aplicarea a unor acte legislative, Ordinul Ministerului Muncii, Protecției Sociale și Familiei nr. 22 din 03.03.2014 cu privire la aprobarea Clasificatorului ocupațiilor din Republica Moldova (CORM 006-14):

Consiliul municipal Bălți DECIDE:

1. Se aprobă Structura și Efectivul-limită al Primăriei municipiului Bălți, conform anexelor nr. 1, nr. 2, nr. 3, nr. 4, nr. 5.
2. Se aprobă Organigrama Primăriei municipiului Bălți, conform anexei nr. 6.
3. Primarul municipiului Bălți dl Grigorișin Nicolai, va asigura:
 - completarea Statului de personal al Primăriei municipiului Bălți conform structurii și efectivului-limită aprobat;
 - expedierea Statului de personal completat pe suport de hârtie și în variantă electronică Cancelariei de Stat a Republicii Moldova conform rigorilor și termenelor stabilite în Metodologia cu privire la completarea și avizarea statului de personal;
 - după avizarea Statului de personal de către Cancelaria de Stat a Republicii Moldova, elaborarea Schemei de încadrare și prezentarea ei în termen la Ministerul Finanțelor al Republicii Moldova pentru înregistrare.
4. Se abrogă din data 01.01.2020 deciziile Consiliului municipal Bălți:
 - nr. 7/62 din 21.06.2012 Cu privire la aprobarea statului și a organigramei primăriei municipiului Bălți;
 - nr. 8/59 din 26.07.2012 Cu privire la modificarea și completarea deciziei consiliului mun. Bălți nr. 7/62 din 21.06.2012 Cu privire la aprobarea statului și organigramei primăriei mun. Bălți;
 - nr. 14/38 din 26.12.2013 Cu privire la modificarea și completarea deciziei Consiliului mun., Bălți nr. 7/62 din 21.06.2012 Cu privire la aprobarea statului și a organigramei primăriei municipiului Bălți;
 - nr. 1/98 din 26.02.2015 Cu privire la modificarea și completarea deciziei Consiliului mun., Bălți nr. 7/62 din 21.06.2012 Cu privire la aprobarea statului și a organigramei primăriei municipiului Bălți.

5. Controlul asupra executării prezentei decizii se pune în sarcina comisiilor consultative de specialitate pentru activități economico-financiare, pentru gospodărie municipală, administrarea bunurilor și protecția mediului, pentru colaborare cu alte autorități, înfrățire, turism, culte și activități social-culturale, pentru drept și disciplină, pentru educație, protecție socială și sănătate publică.

Președintele ședinței a IV
extraordinare a Consiliului mun. Bălți

Contrasemnează:
Secretarul Consiliului mun. Bălți

Irina Serdiuc

Structura și efectivul-limită al Aparatului Primăriei municipiului Bălți

Nr. de ordine	Denumirea subdiviziunii	Nr. Funcției	Denumirea funcției	Categoria funcției	Numărul de unități
1	Administrația	1	Primar al municipiului	fdp	1
		2	Viceprimar al municipiului	fdp	1
		3	Viceprimar al municipiului	fdp	1
		4	Viceprimar al municipiului	fdp	1
		5	Secretar al consiliului municipal	fpc	1
		6	Secretar al conducătorului	pdtafap	1
		7	Secretar al conducătorului	pdtafap	1
		8	Secretar al conducătorului	pdtafap	1
		9	Secretar al conducătorului	pdtafap	1
		10	Șofer	pa	1
		11	Șofer	pa	1
		12	Șofer	pa	1
		13	Șofer	pa	1
		14	Șofer	pa	1
		15	Șofer	pa	1
					15
2	Direcția juridică	1	Șef direcție	fpc	1
		2	Șef adjunct direcție	fpc	1
		3	Specialist principal	fpe	1
		4	Specialist principal	fpe	1
		5	Specialist principal	fpe	1
		6	Specialist principal	fpe	1
		7	Specialist principal	fpe	1
		8	Specialist principal	fpe	1
					8
3	Direcția resurse umane	1	Șef direcție	fpc	1
		2	Specialist principal	fpe	1
		3	Specialist principal	fpe	1
		4	Specialist principal	fpe	1
		5	Specialist principal	fpe	1
		6	Inspector serviciu personal	pdtafap	1
					6
4	Serviciul audit intern	1	Șef serviciu, auditor intern	fpc	1
		2	Auditor intern	fpe	1
		3	Auditor intern	fpe	1
					3
5	Direcția evidență contabilă	1	Șef direcție, contabil-șef	fpc	1
		2	Specialist principal	fpe	1
		3	Specialist principal	fpe	1
		4	Specialist principal	fpe	1
		5	Specialist principal	fpe	1
		6	Specialist principal	fpe	1
					6

6	Direcția administrație publică	1	Șef direcție	fpc	1
		2	Specialist principal	fpe	1
		3	Specialist principal	fpe	1
		4	Specialist principal	fpe	1
		5	Specialist principal	fpe	1
					5
7	Direcția secretariat și relații cu publicul	1	Șef direcție	fpc	1
		2	Șef-adjunct direcție	fpc	1
		3	Specialist principal	fpe	1
		4	Specialist principal	fpe	1
		5	Specialist principal	fpe	1
		6	Specialist principal	fpe	1
		7	Specialist principal	fpe	1
		8	Specialist principal	fpe	1
		9	Specialist principal	fpe	1
		10	Specialist principal	fpe	1
		11	Specialist principal	fpe	1
		12	Specialist principal	fpe	1
		13	Specialist superior	fpe	1
					13
8	Direcția arhivă	1	Șef direcție	fpc	1
		2	Specialist principal	fpe	1
		3	Specialist principal	fpe	1
		4	Specialist principal	fpe	1
		5	Specialist principal	fpe	1
					5
9	Direcția proprietate municipală și relații funciare	1	Șef direcție	fpc	1
		2	Șef-adjunct direcție	fpc	1
		3	Specialist principal	fpe	1
		4	Specialist principal	fpe	1
		5	Specialist principal	fpe	1
		6	Specialist principal	fpe	1
		7	Specialist principal	fpe	1
		8	Specialist principal	fpe	1
		9	Specialist principal	fpe	1
		10	Specialist principal	fpe	1
		11	Specialist principal	fpe	1
					11
10	Direcția arhitectură și urbanism	1	Șef direcție, arhitect-șef	fpc	1
		2	Șef-adjunct direcție	fpc	1
		3	Specialist principal	fpe	1
		4	Specialist principal	fpe	1
		5	Specialist principal	fpe	1
		6	Specialist principal	fpe	1
		7	Specialist principal	fpe	1
		8	Specialist principal	fpe	1
10.1	<i>Serviciul publicitate</i>	9	Șef serviciu	fpc	1
		10	Specialist principal	fpe	1
		11	Specialist principal	fpe	1
					11
11	Direcția gospodărie comunală	1	Șef direcție	fpc	1
		2	Șef-adjunct direcție	fpc	1

		3	Specialist principal	fpe	1
		4	Specialist principal	fpe	1
		5	Specialist principal	fpe	1
		6	Specialist principal	fpe	1
		7	Specialist principal	fpe	1
		8	Specialist principal	fpe	1
		9	Specialist principal	fpe	1
		10	Specialist principal	fpe	1
		11	Specialist principal	fpe	1
		12	Specialist principal	fpe	1
		13	Specialist principal	fpe	1
		14	Specialist principal	fpe	1
		15	Specialist principal	fpe	1
		16	Specialist principal	fpe	1
					16
12	Secția achiziții publice	1	Șef secție	fpc	1
		2	Specialist principal	fpe	1
		3	Specialist principal	fpe	1
		4	Inspector de specialitate în administrația publică	pdtafap	1
					4
13	Direcția relații externe și atragerea investițiilor	1	Șef direcție	fpc	1
		2	Specialist principal	fpe	1
		3	Specialist principal	fpe	1
		4	Specialist principal	fpe	1
		5	Specialist principal	fpe	1
					5
14	Direcția de colectare a impozitelor și taxelor locale	1	Șef direcție	fpc	1
		2	Specialist principal	fpe	1
		3	Specialist principal	fpe	1
		4	Specialist principal	fpe	1
		5	Specialist principal	fpe	1
		6	Specialist principal	fpe	1
		7	Specialist principal	fpe	1
		8	Specialist principal	fpe	1
					8
15	Secția civilă și evidență militară	1	Șef secție	fpc	1
		2	Specialist principal	fpe	1
		3	Specialist principal	fpe	1
		4	Specialist principal	fpe	1
					4
16	Secția sănătate	1	Șef secție	fpc	1
		2	Specialist principal	fpe	1
		3	Specialist principal	fpe	1
		4	Specialist principal	fpe	1
					4
17	Serviciul tehnologii informaționale	1	Șef serviciu	pdtafap	1
		2	Administrator principal baze de date	pdtafap	1
		3	Administrator superior baze de date	pdtafap	1
					3
18	Direcția monitorizare financiară	1	Șef direcție	fpc	1
		2	Specialist principal	fpe	1

		3	Specialist principal	fpe	1
		4	Specialist principal	fpe	1
		5	Specialist principal	fpe	1
					5
19	Direcția comerț	1	Șef direcție	fpc	1
		2	Specialist principal	fpe	1
		3	Specialist principal	fpe	1
		4	Specialist principal	fpe	1
		5	Specialist principal	fpe	1
		6	Specialist principal	fpe	1
					6
20	Direcția administrativ-gospodărească	1	Șef direcție	pdtafap	1
		2	Paznic	pa	1
		3	Paznic	pa	1
		4	Paznic	pa	1
		5	Paznic	pa	1
		6	Paznic	pa	0,5
		7	Muncitor la îngrijirea complexă și repararea clădirilor	pa	1
		8	Muncitor la îngrijirea complexă și repararea clădirilor	pa	1
		9	Muncitor la îngrijirea complexă și repararea clădirilor	pa	1
		10	Îngrijitor încăperi de producție și de serviciu	pa	1
		11	Îngrijitor încăperi de producție și de serviciu	pa	1
		12	Îngrijitor încăperi de producție și de serviciu	pa	1
		13	Îngrijitor încăperi de producție și de serviciu	pa	1
		14	Îngrijitor încăperi de producție și de serviciu	pa	1
		15	Îngrijitor încăperi de producție și de serviciu	pa	1
		16	Îngrijitor încăperi de producție și de serviciu	pa	1
		17	Îngrijitor încăperi de producție și de serviciu	pa	1
		18	Îngrijitor încăperi de producție și de serviciu	pa	1
		19	Îngrijitor încăperi de producție și de serviciu	pa	1
		20	Îngrijitor încăperi de producție și de serviciu	pa	1
		21	Îngrijitor încăperi de producție și de serviciu	pa	1
		22	Îngrijitor încăperi de producție și de serviciu	pa	1
		23	Îngrijitor încăperi de producție și de serviciu	pa	1
		24	Îngrijitor încăperi de producție și de serviciu	pa	1

		25	Îngrijitor încăperi de producție și de serviciu	pa	1
		26	Îngrijitor încăperi de producție și de serviciu	pa	1
		27	Telefonist	pa	1
		28	Măturător	pa	1
					27,5
				TOTAL	165,5

Structura și efectivul-limită al Direcției învățământ, tineret și sport

Nr. de ordine	Denumirea subdiviziunii	Nr. Funcției	Denumirea funcției	Categoria funcției	Numărul de unități
1	Direcția învățământ, tineret și sport	1	Șef direcție	fpc	1
		2	Șef-adjunct direcție	fpc	1
		3	Secretară-dactilografă	pdtafap	1
1.1	<i>Serviciul management al resurselor umane</i>	1	Specialist principal	fpe	1
1.2	<i>Serviciul resurselor tangibile</i>	1	Specialist principal	fpe	1
1.3	<i>Serviciul politici educaționale și management</i>	1	Șef serviciu în cadrul direcției	fpc	1
		2	Specialist principal	fpe	1
		3	Specialist principal	fpe	1
		4	Specialist principal	fpe	1
1.4	<i>Secția management al curriculumului și formare profesională continuă</i>	1	Șef secție în cadrul direcției	fpc	1
		2	Specialist principal	fpe	1
		3	Specialist principal	fpe	1
		4	Specialist principal	fpe	1
		5	Specialist principal metodist	ps	1
		6	Specialist principal metodist	ps	1
		7	Specialist principal metodist	ps	1
		8	Specialist principal metodist	ps	1
		9	Specialist principal metodist	ps	1
		10	Specialist principal metodist	ps	1
1.5	<i>Secția tineret, sport și relații cu publicul</i>	1	Șef secție în cadrul direcției	fpc	1
		2	Specialist principal	fpe	1
		3	Specialist principal	fpe	1
		4	Specialist principal	fpe	1
1.6	<i>Serviciul juridic</i>	1	Specialist principal	fpe	1
				TOTAL	24

Structura și efectivul-limită al Direcția cultură

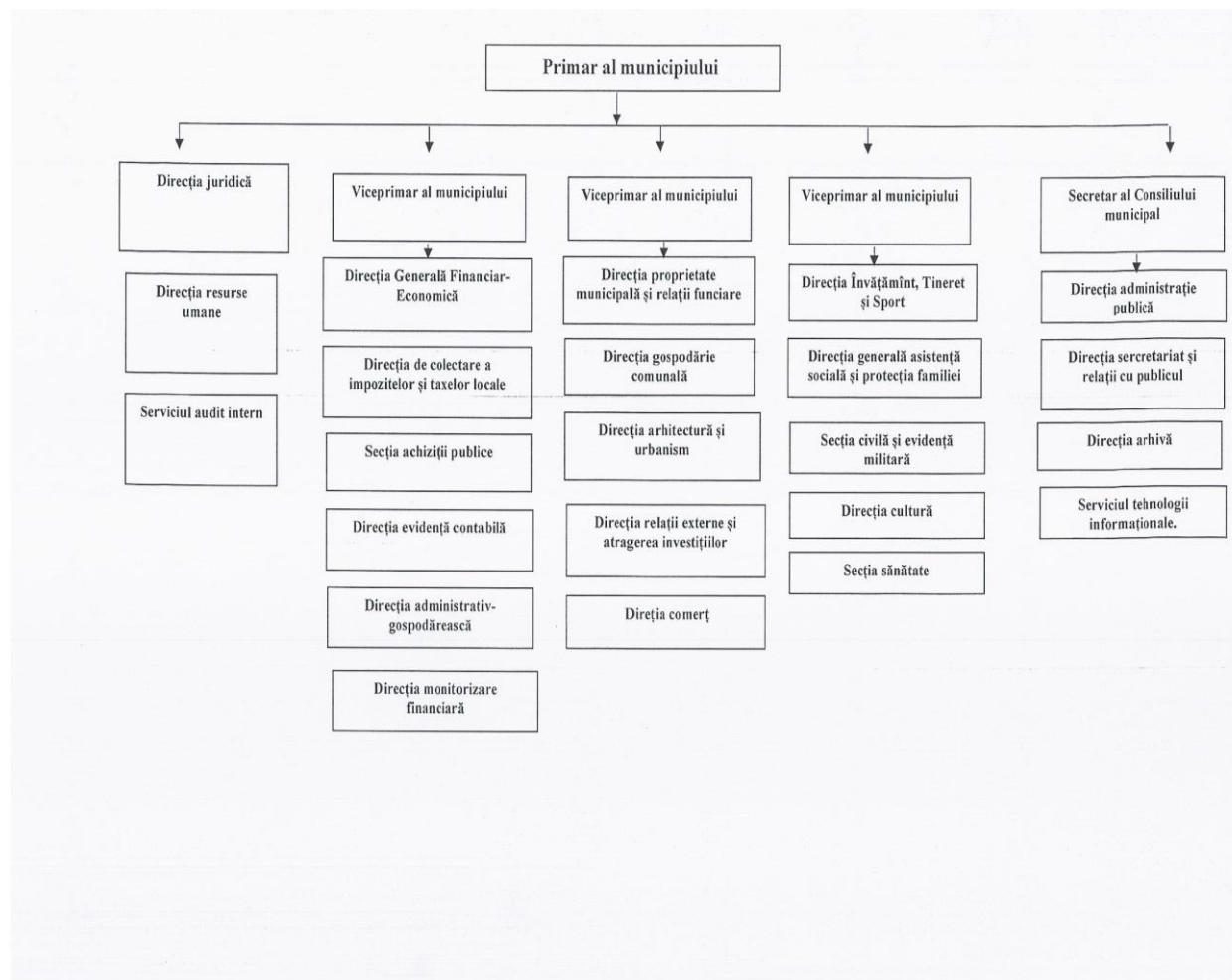
Nr. de ordine	Denumirea subdiviziunii	Nr. Funcției	Denumirea funcției	Categoria funcției	Numărul de unități
1	Direcția cultură	1	Șef direcție	fpc	1
		2	Specialist principal	fpe	1
		3	Specialist principal	fpe	1
		4	Specialist principal	fpe	1
		5	Specialist principal	fpe	1
TOTAL					5

Structura și efectivul-limită al Direcției generale financiar-economice

Nr. de ordine	Denumirea subdiviziunii	Nr. Funcției	Denumirea funcției	Categoria funcției	Numărul de unități
1	Direcția generală financiar-economică	1	Șef direcție generală	fpc	1
		2	Specialist principal	fpe	1
		3	Secretar al conducătorului	pdtafap	1
		4	Șofer	pa	1
1.1	<i>Direcția elaborare și administrare a bugetului</i>	1	Șef adjunct direcție generală, șef direcție în cadrul direcției generale	fpc	1
		2	Specialist principal	fpe	1
		3	Specialist principal	fpe	1
		4	Specialist principal	fpe	1
		5	Specialist principal	fpe	1
		6	Specialist principal	fpe	1
		7	Specialist principal	fpe	1
		8	Specialist principal	fpe	1
1.2	<i>Direcția dări de seamă și analiza sistemului bugetar</i>	1	Șef direcție în cadrul direcției generale	fpc	1
		2	Specialist principal	fpe	1
		3	Specialist principal	fpe	1
		4	Specialist principal	fpe	1
		5	Specialist principal	fpe	1
1.3	<i>Direcția prognozare și administrare a veniturilor</i>	1	Șef direcție în cadrul direcției generale	fpc	1
		2	Specialist principal	fpe	1
		3	Specialist principal	fpe	1
		4	Specialist principal	fpe	1
		5	Specialist principal	fpe	1
1.4	<i>Direcția economie</i>	1	Șef adjunct direcție generală, șef direcție în cadrul direcției generale	fpc	1
		2	Specialist principal	fpe	1
		3	Specialist principal	fpe	1
		4	Specialist principal	fpe	1
		5	Specialist principal	fpe	1
		6	Specialist principal	fpe	1
TOTAL					28

Structura și efectivul-limită al Direcției generale asistență socială și protecția familiei

Nr. de ordine	Denumirea subdiviziunii	Nr. Funcției	Denumirea funcției	Categoria funcției	Numărul de unități
1	Direcția generală asistență socială și protecția familiei	1	Șef direcție generală	fpc	1
		2	Șef adjunct direcție	fpc	1
1.1	<i>Serviciul administrativ-auxiliar</i>	1	Secretar al conducătorului	pdtafap	1
		2	Arhivar	pdtafap	1
1.2	<i>Serviciul economico-financiar</i>	1	Contabil-șef	fpe	1
		2	Specialist principal	fpe	1
1.3	<i>Serviciul resurse umane</i>	1	Specialist principal	fpe	1
1.4	<i>Serviciul monitorizare, evaluare și planificare strategică</i>	1	Specialist principal	fpe	1
1.5	<i>Serviciul comunicare și relații cu publicul</i>	1	Specialist principal	fpe	1
		2	Specialist principal	fpe	1
1.6	<i>Secția protecția copilului și familiei</i>	1	Șef secție în cadrul direcției	fpc	1
		2	Specialist principal	fpe	1
		3	Specialist principal	fpe	1
		4	Specialist principal	fpe	1
1.7	<i>Direcția protecția persoanelor în etate , adulte și cu dizabilități</i>	1	Șef serviciu	fpc	1
		2	Specialist principal	fpe	1
		3	Specialist principal	fpe	1
		4	Specialist principal	fpe	1
		5	Inspector (secretar) al comisiei pentru problemele victimilor represiunilor politice	pdtafap	0,5
1.8	<i>Secția prestații sociale</i>	1	Șef serviciu	fpc	1
		2	Specialist principal	fpe	1
		3	Specialist principal	fpe	1
		4	Specialist principal	fpe	1
TOTAL					22,5



Republica Moldova
Primăria mun. Bălți
Dir ecția
Generală
Financiar-Economică

str. Independenței, 1
MD-3100, m. Bălți
tel. 2-00-34, fax 2-32-93
E-mail: primariabalti@mail.ru



Республика Молдова
Примэрия мун. Бэлць
Главное
Финансово-Экономическое
Управление

ул. Индепенденцей, 1
MD-3100, м. Бэлць
тел. 2-00-34, факс 2-32-93
E-mail: primariabalti@mail.ru

nr. 02/1-10/47 din 18 iulie 2019

Заклучение

Главного Финансово-Экономического Управления по проекту решения
муниципального Совета Об утверждении Структуры, Предельной
численности и Органиграммы Примэрии муниципия Бэлць

Проект данного решения Совета муниципия не противоречат действиям
Законов:

- №436 от 28.12.2006 года о местном публичном управлении, в котором
в статье 14 части (2) пункт 1) сказано, что структура и штатное расписание
утверждаются местными органами публичного управления;

- №435 от 28.12.2006 года об административной децентрализации, в
котором в статье 11 п.(2) указано, что административная способность
считается адекватной законному статусу определенного местного органа
публичной власти в случае, когда его административные расходы не
превышают 30 процентов общей суммы его собственных доходов.

По муниципальному бюджету расходы на содержание органов
управления не превышают указанный процент. Всего собственные доходы
составляют 74,8 млн.леев, из которых 30 % составят 22,5 млн. леев. В 2019
году на содержание аппарата примэрии и ее структур предусмотрено 21,2
млн.леев.

Начальник ГФЭУ

Русу В.А.

Исп. Дионяк Л.
Зам.нач.ГФЭУ, Нач.УРАБ