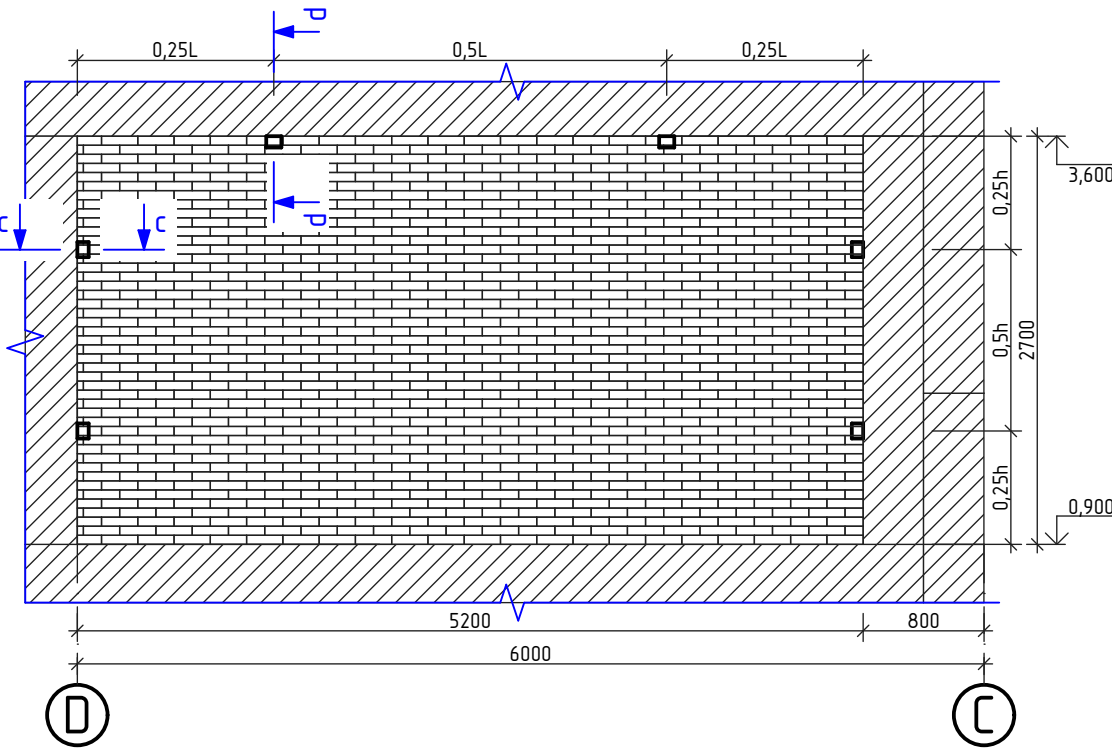
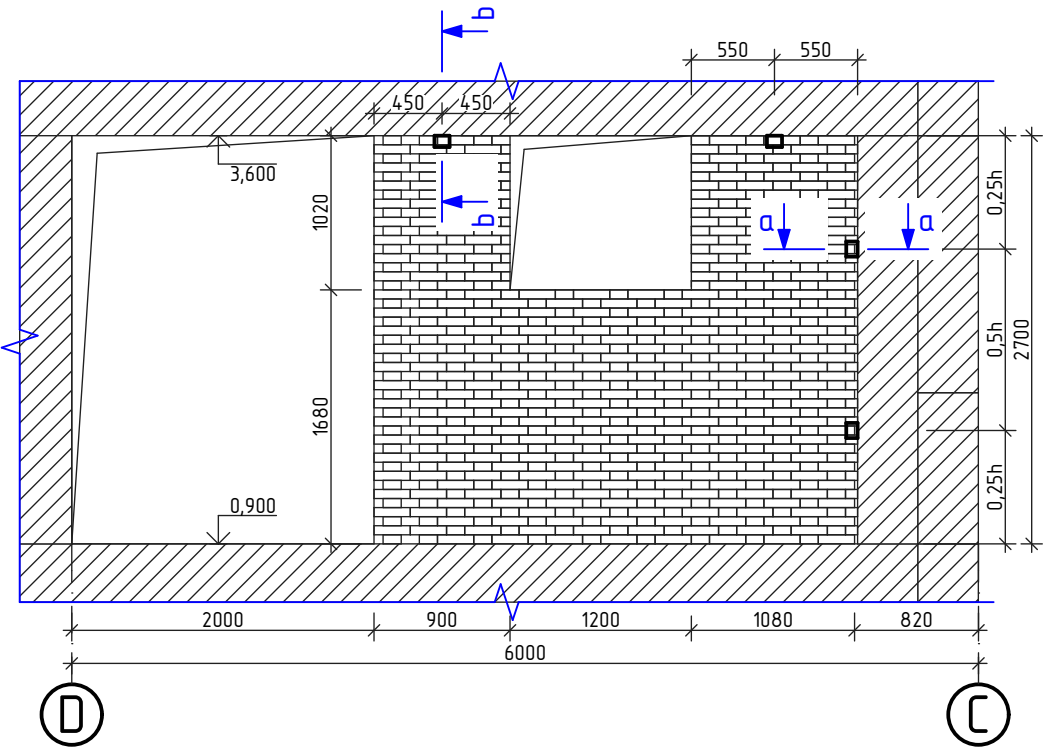


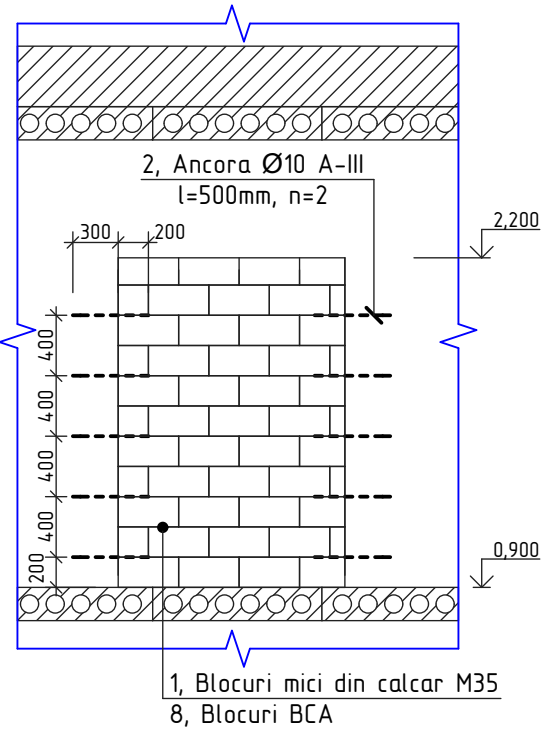
Consolidarea peretelui despartitor
din caramida rosie



Consolidarea peretelui exterior din
caramida rosie

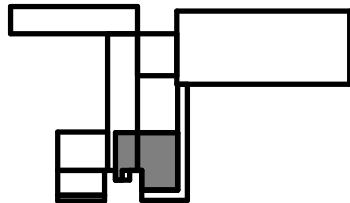


Consolidarea incastrarii cu
blocuri de calcar si BCA



1. Plansa data se citeste cu pl.-11; 16; 34.
2. Peretele exterior din caramida pe partea exterioara va fi tencuit cu mortar M150 $\delta=30$ mm (Suprafata totala-7,4m²)
3. Peretele despartitor din caramida pe partea din casa scarii va fi finisat conform specificatiei finisarii incaperii nr. 77; 78 vezi specificatia finisarii incaperilor pl.-47.

Schema cladirei



						OBIECTIV NR. - 31.10-D/17-SAC			
						Reparatie capitala a blocurilor E si D (sectia internare) ai cladirii medico-sanitare existente; din str. Decebal, 101, mun. Balti			
Mod.	Can.	Foaia	Nr.d.	Semnat.	Data	Reparatie capitala	faza	plansa	planse
ASP			Postolachi		03.18		PE	33	
ISP			Hihlat E.		03.18	Consolidarea incastrarii si a peretilor din caramida	SRL "GEO-CAD-PROIECT" mun. Balti		
Elaborat			Ciobanu V.		03.18				