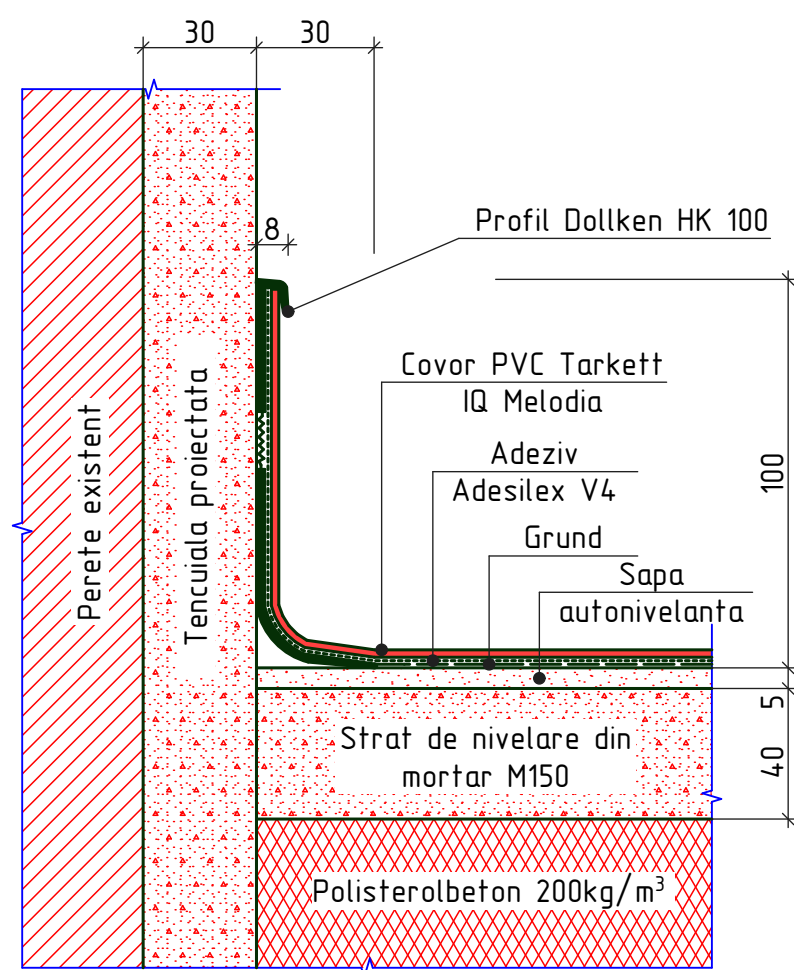


Ridicarea covorului PVC pe perete



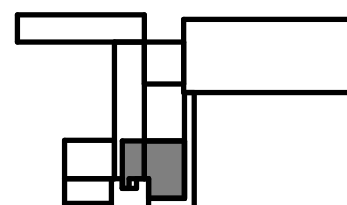
Specificatia podelelor

Nr. incaperei	Scita podelei	Elementele podelei si grosimea acestora	Suprafata, m²
1; 2; 3; 5; 6; 7; 8; 11; 12; 13; 14; 15; 20; 21; 22; 23; 24; 25; 26; 29		1. Covor PVC Tarkett IQ Melodia $\delta=2\text{mm}$ 2. Adeziv Adesilex V4 3. Grunt 4. Sapa autonivelanta $\delta=5\text{mm}$ 5. Strat de nivelare din mortar M150 $\delta=40\text{mm}$ 6. Polisterolbeton 200kg/m³ $\delta=205\text{mm}$ 7. PRIMER 8. Planseu existent H podea=252mm	275,5
4; 9; 10; 16; 17; 18; 19; 27; 28		1. Covor PVC Tarkett IQ Melodia $\delta=2\text{mm}$ 2. Adeziv Adesilex V4 3. Grunt 4. Sapa autonivelanta $\delta=5\text{mm}$ 5. Strat de nivelare din mortar M150 $\delta=40\text{mm}$ 6. Polisterolbeton 200kg/m³ $\delta=185\text{mm}$ 7. Membrana bituminoasa 8. PRIMER 9. Planseu existent H podea=232mm	21,2
11; 30; 31; 32; 33; 34; 35; 37; 38; 40; 41; 42; 43; 44; 47; 48; 49; 50; 52; 53; 54; 55; 57; 58; 59; 60; 62; 63; 64; 66; 67; 68; 69; 70; 71; 72; 76; 77; 78; 79; 80; 81; 82; 84; 85; 86; 87; 89; 90; 91		1. Covor PVC Tarkett IQ Melodia $\delta=2\text{mm}$ 2. Adeziv Adesilex V4 3. Grunt 4. Sapa autonivelanta $\delta=5\text{mm}$ 5. Strat de nivelare din mortar M150 $\delta=40\text{mm}$ 6. Polisterolbeton 200kg/m³ $\delta=55\text{mm}$ 7. PRIMER 8. Planseu existent H podea=102mm	844,7
36; 39; 45; 46; 51; 56; 61; 65; 73; 74; 75; 83; 88		1. Covor PVC Tarkett IQ Melodia $\delta=2\text{mm}$ 2. Adeziv Adesilex V4 3. Grunt 4. Sapa autonivelanta $\delta=5\text{mm}$ 5. Strat de nivelare din mortar M150 $\delta=40\text{mm}$ 6. Polisterolbeton 200kg/m³ $\delta=35\text{mm}$ 7. Membrana bituminoasa 8. PRIMER 9. Planseu existent H podea=82mm	44,9

Nota:

1. Finisarea podelelor se va executa dupa montarea retelelor ingineresti.
2. Ridicarea covorului PVC pe perete se va executa cu ajutorul profilului DOLLKEN HK100 (vezi specificatia materialelor de finisare pl.-39).
Montarea profilului se va executa cu adeziv polimeric.
3. Suprafata covorului PVC ridicat pe perete (vezi specificatia materialelor de finisare pl.-39).
4. Inbinarea covorului PVC se va executa cu ajutorul cordonului PVC prin sudura termica.
5. Plansa data se citeste cu pl. 11.

Schema cladirei



						OBIECTIV NR. - 31.10-D/17-SAC			
						Reparatie capitala a blocurilor E si D (sectia internare) ai cladirii medico-sanitare existente; din str. Decebal, 101, mun. Balti			
Mod.	Can.	Foia	Nr.d.	Semnat.	Data	Reparatie capitala	faza	plansa	planse
ASP		Postolachi			03.18		PE	38	
ISP		Hihlat E.			03.18				
Elaborat		Ciobanu V.			03.18	Specificatia podelelor		SRL "GEO-CAD-PROIECT" mun. Balti	