

Ведомость рабочих чертежей основного комплекта

Общие указания :

Согласовано	Лист	Наименование	Примечание
	1	Общие данные	
	1.1	Общие данные. Ситуационный план	
	2	План кровли. Блок А1. Блок Б1. (демонтажные работы)	
	3	План кровли. Блок А2. Блок Б2. (демонтажные работы)	
	4	План кровли. Блок А3. Блок Б3. (демонтажные работы)	
	5	План кровли Блок А4. Блок Б4. (демонтажные работы)	
	6	План кровли. Блок А5. (демонтажные работы)	
	7	Ведомость демонтажных работ	
	8	План кровли. Блок А1. Блок Б1.	
	9	План кровли. Блок А2. Блок Б2.	
	10	План кровли. Блок А3. Блок Б3.	
	11	План кровли Блок А4. Блок Б4.	
	12	План кровли. Блок А5.	
	13	Ведомость объёмов выполнения работ	
	14	План кровли. Узлы А...Е	
	15	План кровли. Узлы Ж, И. Водосток В1, В2.	
	16	План кровли. Сечения 1 - 1...4 - 4.	
Согласовано	17	Карнизный свес К1 (К2). Сечения 1 - 1...3 - 3	
	18	Ограждение ОГ1	
Нормоконтроль	12.17		
	Фомин		
Гл. спец.			

- Рабочие чертежи марки SA выполнены на основании:
  - градостроительного сертификата № от ;
  - задания на проектирование, выданного DITS Примэрии м. Бэлць;
  - визуального осмотра здания и обмерочных работ.

- Расчетные показатели:
  - степень ответственности здания - нормальная;
  - класс функциональной пожарной опасности - F1.1;
  - класс конструктивной пожарной опасности - C0;
  - степень огнестойкости здания - II;
  - нормативная снеговая нагрузка - 50 кг/м<sup>2</sup>;
  - нормативная ветровая нагрузка - 35 кг/м<sup>2</sup>;
  - сейсмичность района строительства - 7 баллов;
  - сейсмичность площадки - 8 баллов;
  - расчётная сейсмичность здания - 8 баллов.

3. Архитектурно - планировочные и конструктивные решения.  
 Детский сад построен по типовому проекту 215 - 1 - 262 с.83 "Детские ясли - сад на 320 мест". Здание решено многоблочным объёмом с разрезкой антисейсмическими швами. Помещение детсада группируется вокруг центрального блока Б5. Конструктивная схема блоков - жесткая с несущими продольными и поперечными стенами. Двухэтажные блоки детсада имеют шатровую четырехвальмовую крышу, техническое состояние которой - удовлетворительное. Одноэтажные блоки имеют плоскую, совмещенную с покрытием кровлю, которая находится в неудовлетворительном состоянии.

- Проектом предусматривается:
  - полная замена существующего рулонного покрытия кровли на двухслойное рулонное покрытие;
  - ремонт существующей стяжки;
  - выполнение новой уклонообразующей стяжки;
  - замена покрытия парапетов и защитных фартуков из оцинкованной стали;
  - выполнение новых зонтов вентшахт из оцинкованной стали;
  - выполнение монолитных железобетонных карнизных свесов с частичной разборкой парапетов;
  - выполнение водовыпусков из оцинкованной стали;
  - выполнение новых ограждений кровли;
  - замена существующих экранов ограждений;
  - установка водосточных труб и желобов.

5. Перечень видов работ, для которых необходимо составление актов освидетельствования скрытых работ согласно СР А. 08. 01 - 96:  
 - устройство кровли.


6. Перечень видов работ, подлежащих на определенных этапах приёмке с участием представителей Госстройинспекции и проектной организации:  
 - устройство элементов кровли.

7. Проект разработан для выполнения работ в летнее время. При производстве работ в зимнее время руководствоваться соответствующими разделами СР Е. 04. 04 - 2005.

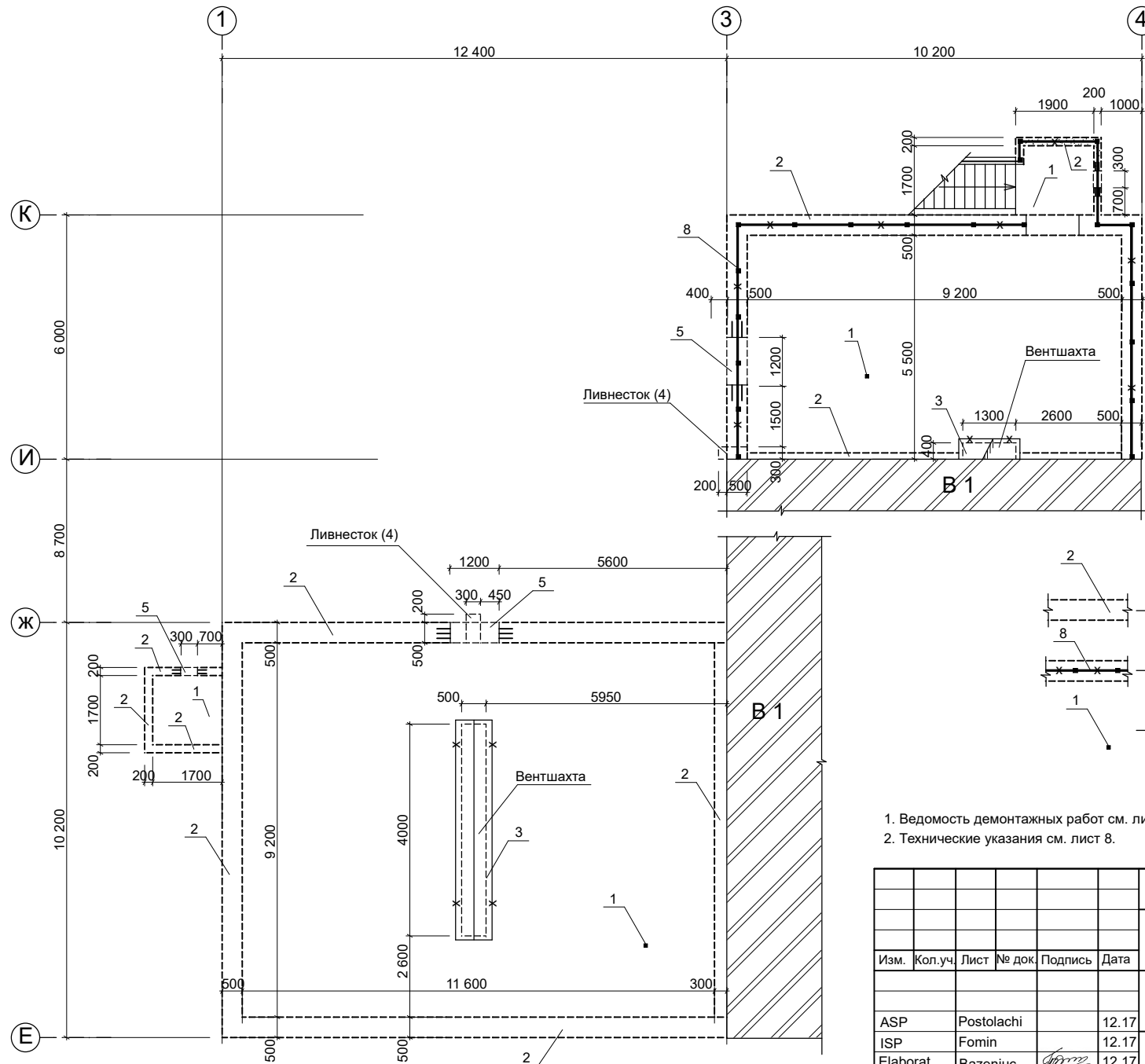
Взам. инв. №	Рабочий проект разработан в соответствии с действующими нормами и правилами и обеспечивает основные критерии, регламентируемые законом о качестве в строительстве:		
	А - прочность и устойчивость; В - безопасность при эксплуатации; С - пожарную безопасность; Д - гигиену, безопасность для здоровья людей, восстановление и охрану окружающей среды; Е - тепло - , гидроизоляция и энергосбережение; F - защиту от шума.		
Подпись и дата	Гл. архитектор проекта		
	Гл. инженер проекта		
Инв. № подл.	В. Постолаки		
	Ю. Фомин		

ГАП Постолаки В.		Сертификат № 1205 от 07.11.2014	
ГИП Фомин Ю.		Сертификат серия 2014 - Р № 1182 от 06.11.2014	
3 - 17 - 17 - 1 - SA			
Reparația capitală acoperișului plat al grădiniței pentru copii nr. 19 str. Conev, 14 din mun. Bălți			
Изм.	Кол.уч.	Лист	№ док.
			Подпись
			Дата
Grădinița pentru copii			Стадия
РП			Лист
1			Листов
18			
ASP	Postolachi	12.17	
ISP	Fomin	12.17	
Elabor.	Bazeniuc	12.17	
Общие данные			ГПИ "Ипроком"

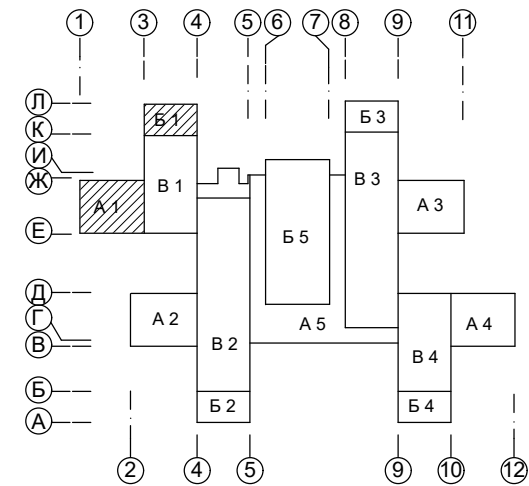
# Ситуационный план

Взам. инв. №						
Подпись и дата						
Инв. № подл.						
						3 - 17 - 17 - 1 - SA
						Reparația capitala acoperișului plat al grădiniței pentru copii nr. 19 str. Conev, 14 din mun. Bălți
	Изм.	Кол.уч.	Лист	№ док.	Подпись	Дата
						Grădinița pentru copii
						Общие данные. Ситуационный план
	ASP		Postolachi			12.17
	ISP		Fomin			12.17
	Elabor.		Bazeniuc			12.17
						ГПИ "Ипроком"
						Стадия
						Лист
						Листов
						РП
						1.1

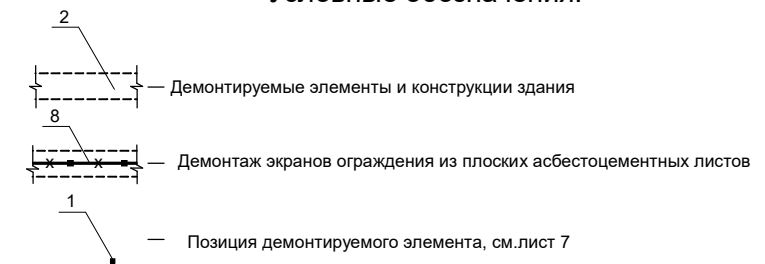
# План кровли (демонтажные работы)



## Схема здания



## Условные обозначения:



1. Ведомость демонтажных работ см. лист 7.
2. Технические указания см. лист 8.

Инв. № подл.	Подпись и дата	Взам. инв. №

3 - 17 - 17 - 1 - SA					
Reparația capitala acoperișului plat al grădiniței pentru copii nr. 19 str. Conev, 14 din mun. Bălți					
Изм.	Кол.уч.	Лист	№ док.	Подпись	Дата
Grădinița pentru copii				Стадия	Лист
				РП	2
ASP	Postolachi	12.17			
ISP	Fomin	12.17			
Elaborat.	Bazeniuc	12.17			
План кровли. Блок А1. Блок В1. (демонтажные работы)				ГПИ "Ипроком"	

План кровли (демонтажные работы)

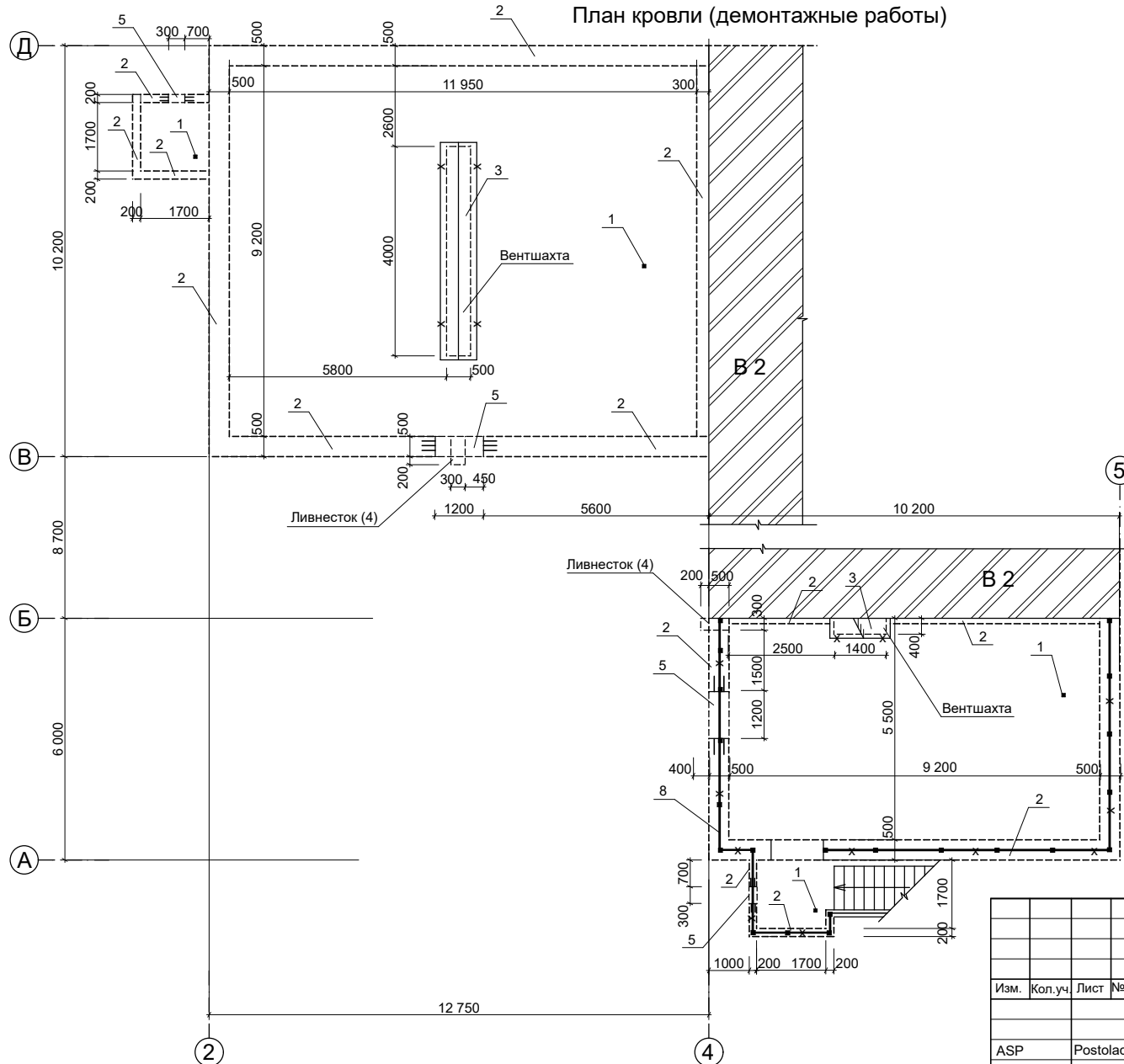
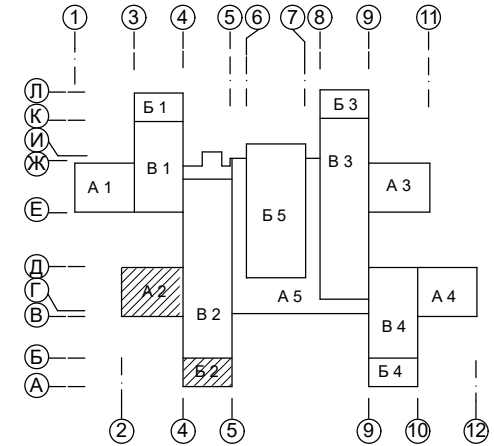
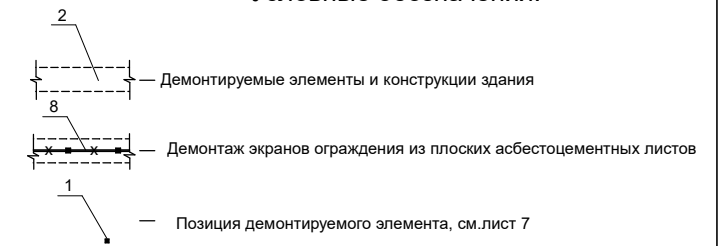


Схема здания



Условные обозначения:



- 1. Ведомость демонтажных работ см. лист 7.
- 2. Технические указания см. лист 8.

Инов. № подл.	Подпись и дата	Взам. инв. №

3 - 17 - 17 - 1 - SA					
Reparația capitala acoperișului plat al grădiniței pentru copii nr. 19 str. Conev, 14 din mun. Băiți					
Изм.	Кол.уч.	Лист	№ док.	Подпись	Дата
ASP	Postolachi				12.17
ISP	Fomin				12.17
Elaborat.	Bazeniuc				12.17
Grădinița pentru copii				Стадия	Лист
				РП	3
План кровли. Блок А2. Блок В2. (демонтажные работы)				Листов	
				ГПИ "Ипроком"	

План кровли (демонтажные работы)

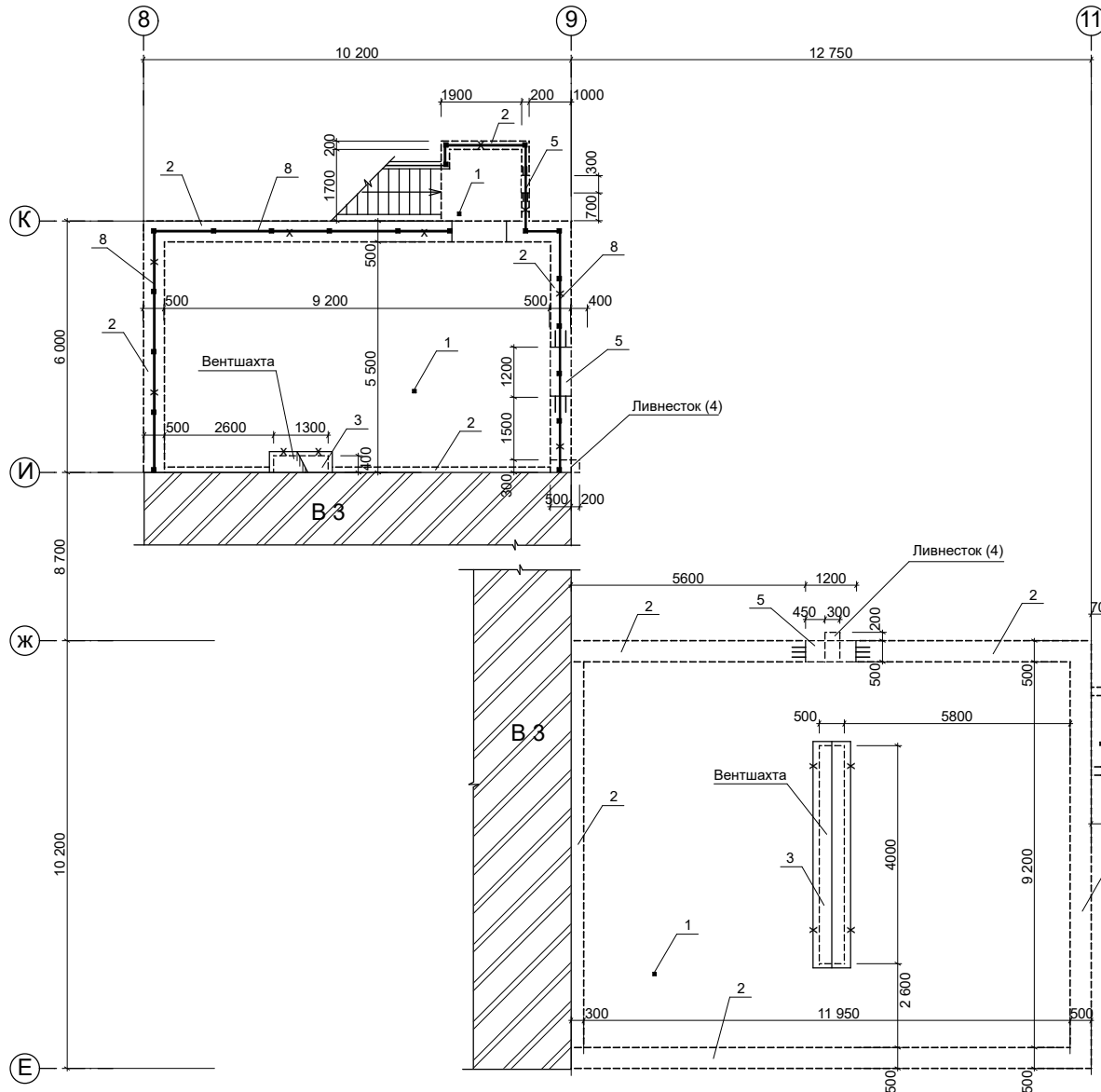
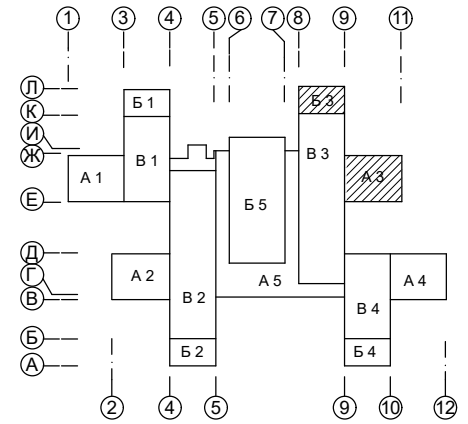
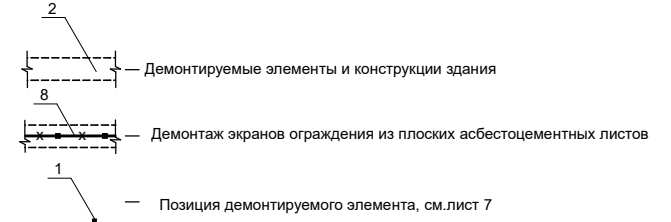


Схема здания



Условные обозначения:



- 1. Ведомость демонтажных работ см. лист 7.
- 2. Технические указания см. лист 8.

Имя, № подл.	Подпись и дата	Взам. инв. №

3 - 17 - 17 - 1 - SA						
Reparația capitală acoperișului plat al grădiniței pentru copii nr. 19 str. Conev, 14 din mun. Bălți						
Изм.	Кол.уч.	Лист	№ док.	Подпись	Дата	
ASP	Postolachi	12.17				
ISP	Fomin	12.17				
Elaborat.	Bazeniuc	12.17				
Grădinița pentru copii				Стадия	Лист	Листов
				РП	4	
План кровли. Блок А3. Блок Б3. (демонтажные работы)				ГПИ "Ипроком"		

План кровли (демонтажные работы)

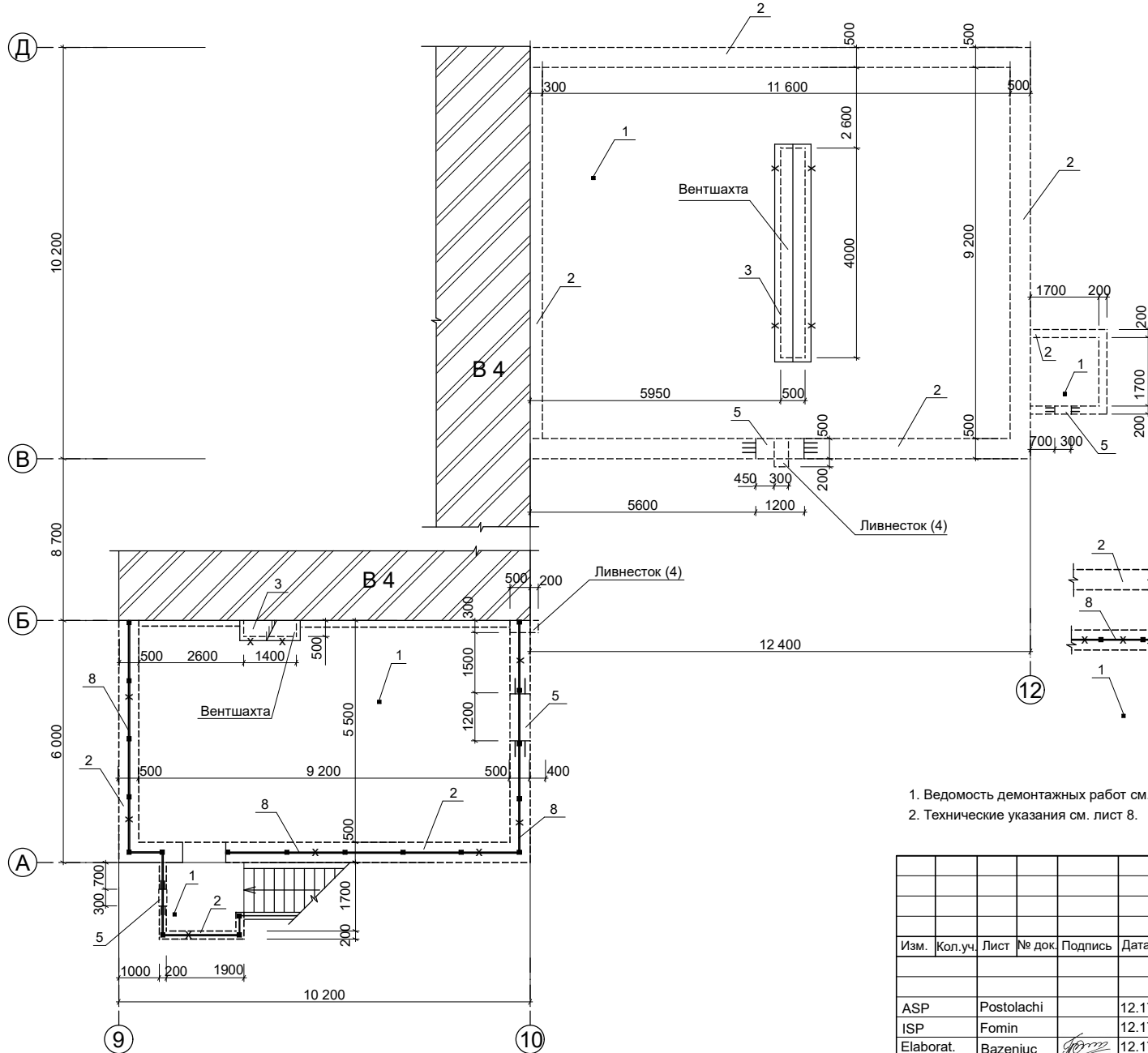
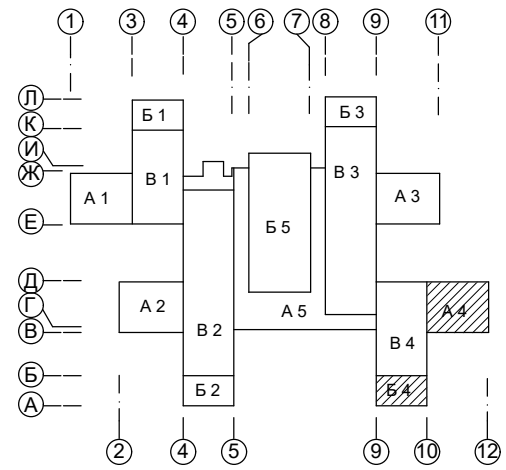


Схема здания



Условные обозначения:

- Демонтируемые элементы и конструкции здания
- Демонтаж экранов ограждения из плоских асбестоцементных листов
- Позиция демотируемого элемента, см. лист 7

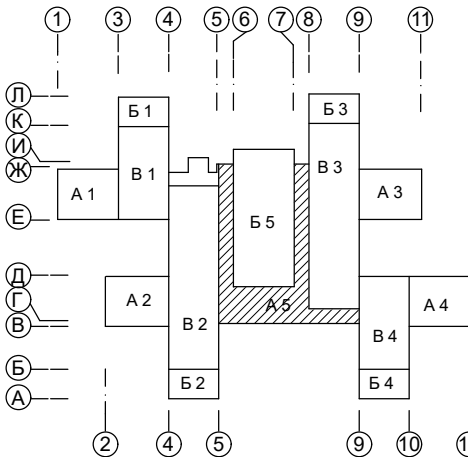
1. Ведомость демонтажных работ см. лист 7.  
2. Технические указания см. лист 8.

Изм. № подл. Подпись и дата Взам. инв. №

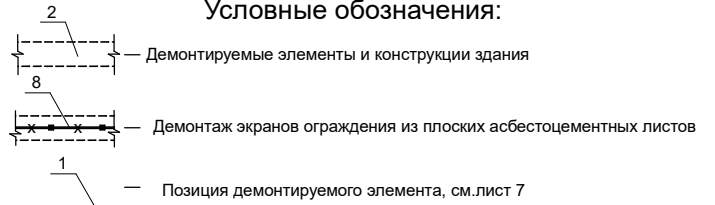
						3 - 17 - 17 - 1 - SA			
						Reparația capitala acoperișului plat al grădiniței pentru copii nr. 19 str. Conev, 14 din mun. Bălți			
Изм.	Кол.уч.	Лист	№ док.	Подпись	Дата	Grădinița pentru copii	Стadia	Лист	Листов
							РП	5	
ASP	Postolachi				12.17	План кровли Блок А4. Блок Б4. (демонтажные работы)	ГПИ "Ипроком"		
ISP	Fomin				12.17				
Elaborat.	Bazeniuc			<i>[Signature]</i>	12.17				

## План кровли (демонтажные работы)

Схема здания



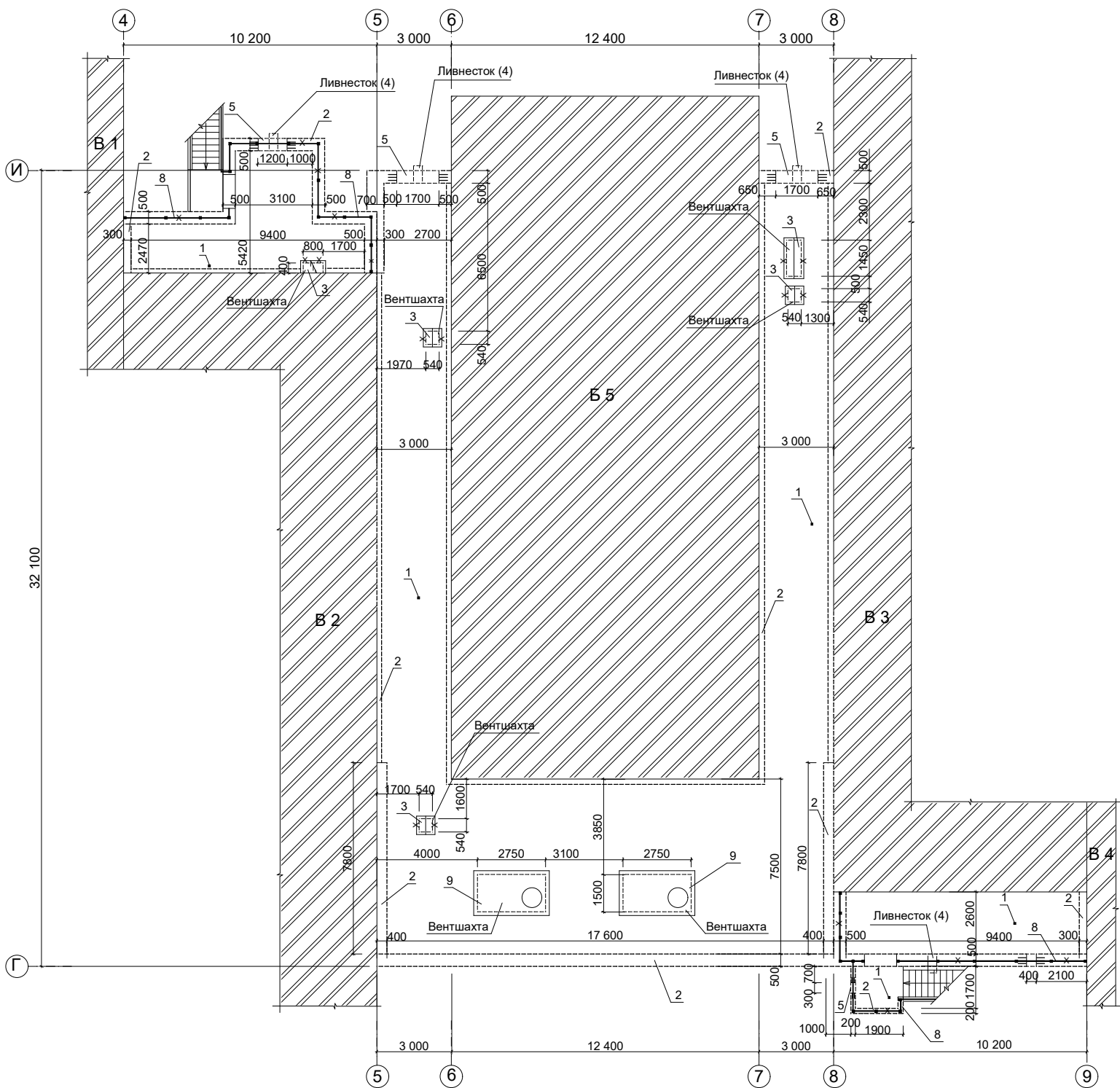
Условные обозначения:



1. Ведомость демонтажных работ см. лист 7.
2. Технические указания см. лист 8.

3 - 17 - 17 - 1 - SA					
Reparația capitala acoperișului plat al grădiniței pentru copii nr. 19 str. Conev, 14 din mun. Bălți					
Изм.	Кол.уч.	Лист	№ док.	Подпись	Дата
Grădinița pentru copii				Стадия	Лист
ASP				РП	6
ISP					
Elaborat.					
Postolachi					
Fomin					
Bazeniuc					
12.17					
12.17					
12.17					
План кровли. Блок А5. (демонтажные работы)				ГПИ "Ипроком"	

Индв. № подл.	Взам. инв. №
Подпись и дата	





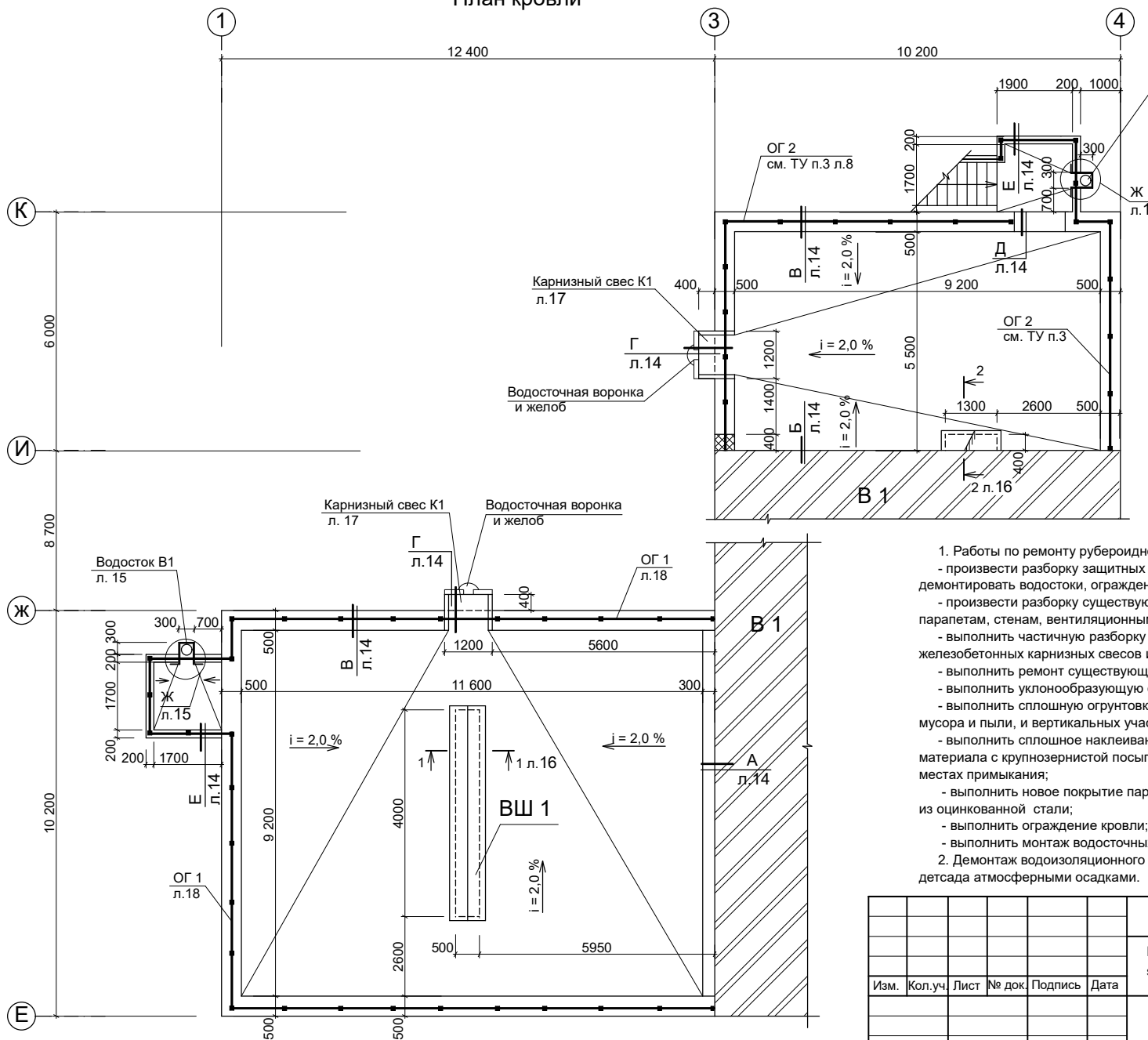
Ведомость демонтажных работ

Марка, поз.	Наименование	Ед. изм.	Количество								
			Блок А1	Блок Б1	Блок А2	Блок Б2	Блок А3	Блок Б3	Блок А4	Блок Б4	Блок А5
1	Демонтаж рулонного покрытия кровли и примыканий к парапетам и вентилятам	м <sup>2</sup>	127,60	64,70	131,10	64,70	131,10	64,70	127,60	64,70	442,20
2	Демонтаж покрытия парапетов и защитных фартуков из оцинкованной стали	м <sup>2</sup>	37,50	26,80	38,50	26,80	38,50	26,80	37,50	26,80	145,10
3	Демонтаж зонтов вентилята из оцинкованной стали	м <sup>2</sup>	4,80	0,70	4,80	0,90	4,80	0,90	4,80	1,00	4,50
4	Демонтаж ливневода	м <sup>3</sup>	0,10	0,10	0,10	0,10	0,10	0,10	0,10	0,10	0,40
5	Демонтаж кладки парапетов из мелких блоков пильного известняка	м <sup>3</sup>	0,45	0,45	0,45	0,45	0,45	0,45	0,45	0,45	1,60
6	Демонтаж водосточных труб Ø 120 из оцинкованной стали	м	4,00	4,00	4,00	4,50	4,50	4,00	4,50	5,00	24,50
7	Демонтаж воронок из оцинкованной стали	шт.	1	1	1	1	1	1	1	1	4
8	Демонтаж экранов ограждения (h= 0,60 м) из плоских асбестоцементных листов	м <sup>2</sup>		15,00		15,00		15,00		15,00	21,20
9	Демонтаж рулонного покрытия вентилята	м <sup>2</sup>									11,00

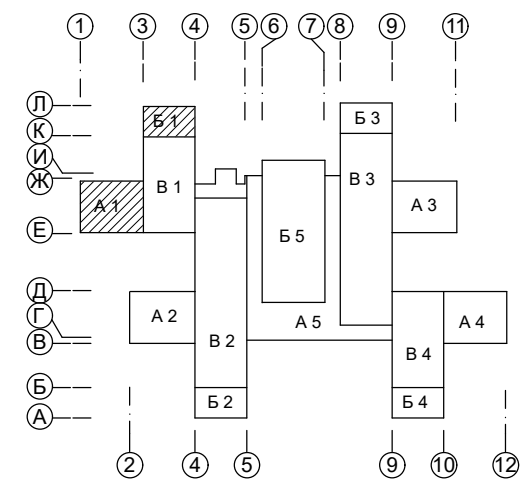
Инв. № подл.      Подпись и дата      Взам. инв. №

						3 - 17 - 17 - 1 - SA			
						Reparația capitală acoperișului plat al grădiniței pentru copii nr. 19 str. Conev, 14 din mun. Bălți			
Изм.	Кол.уч.	Лист	№ док.	Подпись	Дата		Стадия	Лист	Листов
						Grădinița pentru copii	РП	7	
ASP		Postolachi			12.17				
ISP		Fomin			12.17				
Elaborat.		Bazeniuc		<i>[Signature]</i>	12.17	Ведомость демонтажных работ	ГПИ "Ипроком"		

# План кровли



## Схема здания



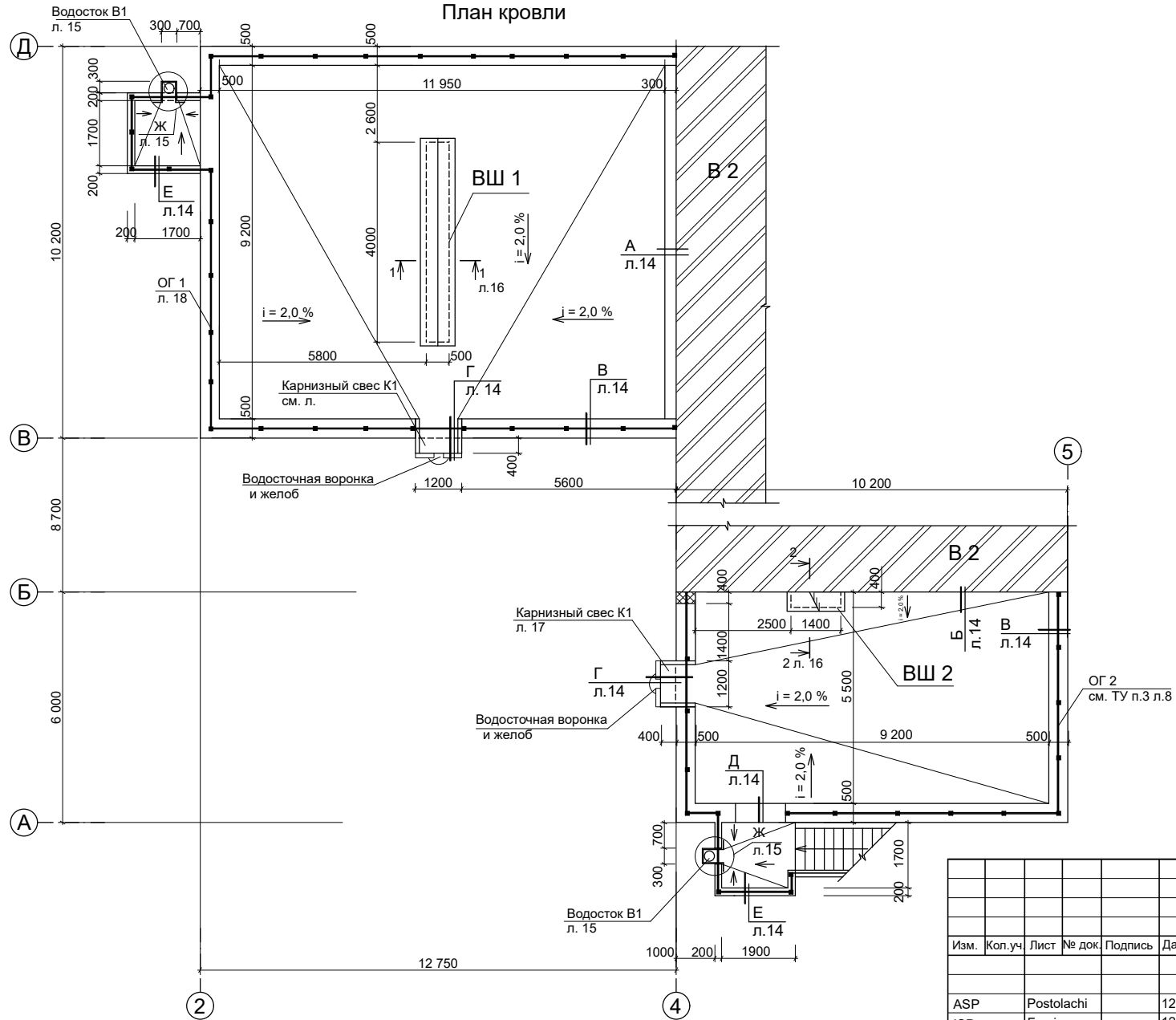
- Работы по ремонту рубероидной кровли вести в следующей последовательности:
  - произвести разборку защитных металлических фартуков парапетов, зонтов вентиляционных шахт, демонтировать водостоки, ограждения кровли;
  - произвести разборку существующего рулонного покрытия кровли, включая примыкания к парапетам, стенам, вентиляционным шахтам;
  - выполнить частичную разборку существующих парапетов с последующим выполнением железобетонных карнизных свесов и водостоков из оцинкованной стали;
  - выполнить ремонт существующей стяжки;
  - выполнить уклонообразующую стяжку из цементно-песчаного раствора  $h_{ср} = 5\text{ см}$ ;
  - выполнить сплошную оштукатурку раствором битума поверхности цементной стяжки, очищенной от мусора и пыли, и вертикальных участков примыкания к парапетам, вентиляционным шахтам;
  - выполнить сплошное наклеивание двухслойного рулонного ковра (верхний слой из материала с крупнозернистой посыпкой), с устройством дополнительного слоя рулонного покрытия в местах примыкания;
  - выполнить новое покрытие парапетов, вентиляционных шахт, примыканий к стенам и парапетам из оцинкованной стали;
  - выполнить ограждение кровли;
  - выполнить монтаж водосточных труб и желобов.
- Демонтаж водоизоляционного ковра производить участками, не допуская замачивания помещений дetsада атмосферными осадками.

3. Ограждения ОГ2 выполнить по существующим металлическим конструкциям из стенового профилированного настила с пластинольным покрытием типа ТП - 20. Существующие плоские асбестоцементные листы ограждения подлежат демонтажу.

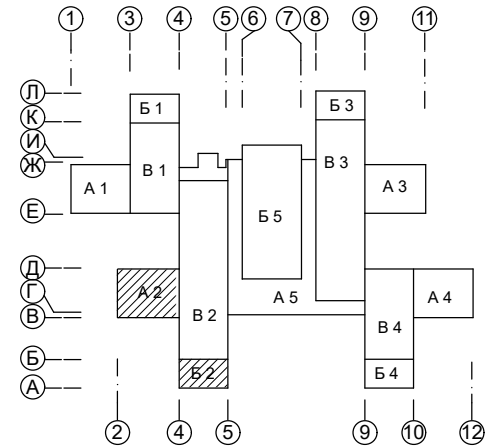
Инв. № подл.	Подпись и дата	Взам. инв. №

3 - 17 - 17 - 1 - SA						
Reparația capitala acoperișului plat al grădiniței pentru copii nr. 19 str. Conev, 14 din mun. Bălți						
Изм.	Кол.уч.	Лист	№ док.	Подпись	Дата	
ASP	Postolachi				12.17	
ISP	Fomin				12.17	
Elaborat.	Bazeniuc				12.17	
Grădinița pentru copii				Стадия	Лист	Листов
План кровли. Блок А1. Блок Б1.				РП	8	
ГПИ "Ипроком"						

# План кровли



# Схема здания

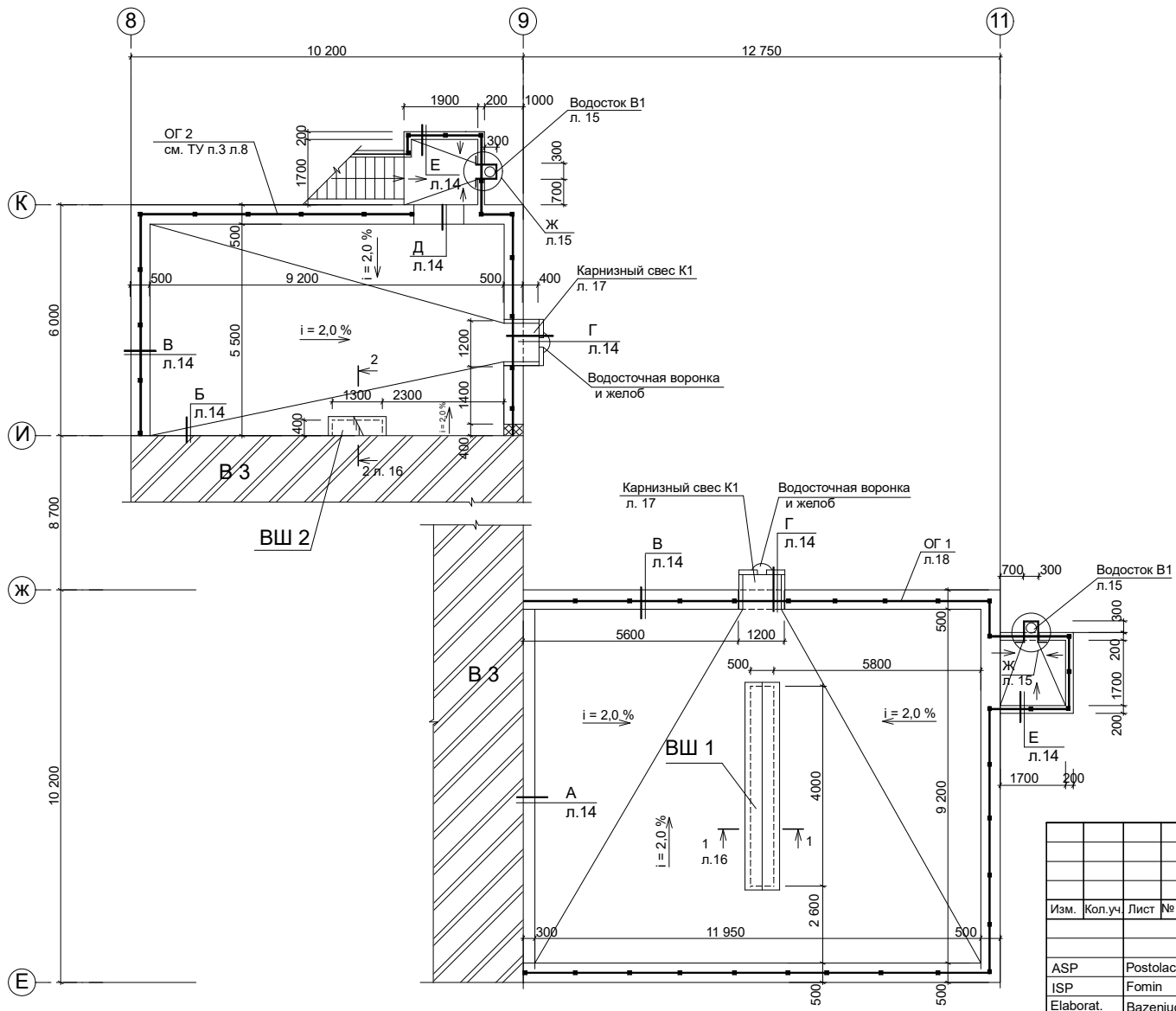


1. Технические указания см. лист 8.
2. Ведомость объемов выполнения работ см. лист 13.

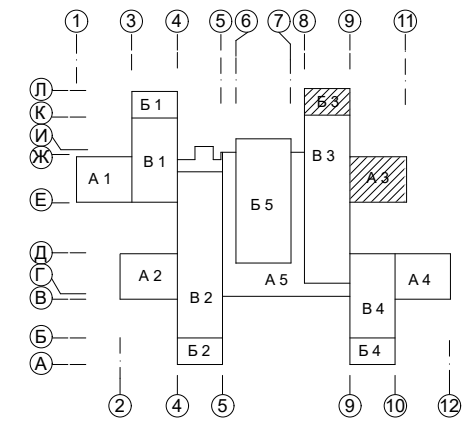
Инв. № подл.	Подпись и дата	Взам. инв. №

3 - 17 - 17 - 1 - SA					
Reparația capitala acoperișului plat al grădiniței pentru copii nr. 19 str. Conev, 14 din mun. Bălți					
Изм.	Кол.уч.	Лист	№ док.	Подпись	Дата
ASP	Postolachi	12.17			
ISP	Fomin	12.17			
Elaborat.	Bazeniuc	12.17			
Grădinița pentru copii				Стадия	Лист
				РП	9
План кровли. Блок А2. Блок В2.				ГПИ "Ипроком"	

### План кровли



### Схема здания

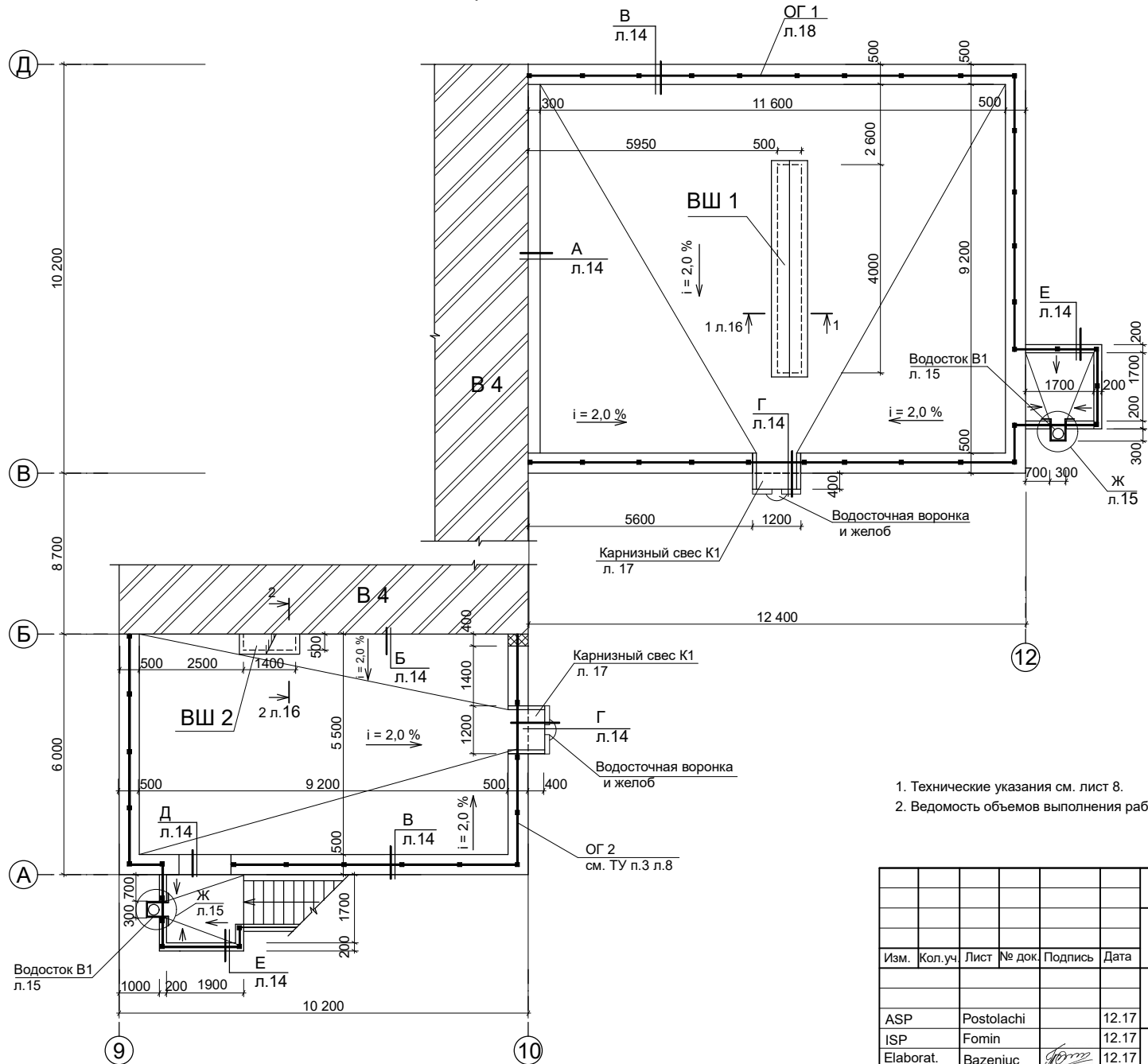


1. Технические указания см. лист 8.
2. Ведомость объемов выполнения работ см. лист 13.

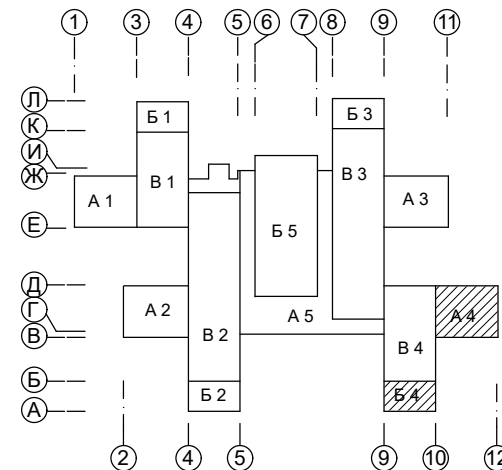
Инва. № подл.	Подпись и дата	Взам. инв. №

3 - 17 - 17 - 1 - SA					
Reparația capitală acoperișului plat al grădiniței pentru copii nr. 19 str. Conev, 14 din mun. Bălți					
Изм.	Кол.уч.	Лист	№ док.	Подпись	Дата
ASP	Postolachi				12.17
ISP	Fomin				12.17
Elaborat.	Bazeniuc			<i>[Signature]</i>	12.17
Grădinița pentru copii				Стадия	Лист
План кровли. Блок А3. Блок Б3.				РП	10
				Листов	
				ГПИ "Ипроком"	

# План кровли



# Схема здания



1. Технические указания см. лист 8.
2. Ведомость объемов выполнения работ см. лист 13.

Изм. № подл.	Подпись и дата	Взам. инв. №

3 - 17 - 17 - 1 - SA					
Reparația capitala acoperișului plat al grădiniței pentru copii nr. 19 str. Conev, 14 din mun. Bălți					
Изм.	Кол.уч.	Лист	№ док.	Подпись	Дата
ASP	Postolachi				12.17
ISP	Fomin				12.17
Elaborat.	Bazeniuc			<i>[Signature]</i>	12.17
Grădinița pentru copii				Стадия	Лист
План кровли Блок А4. Блок Б4.				РП	11
				Листов	
				ГПИ "Ипроком"	





Ведомость объёмов выполнения работ

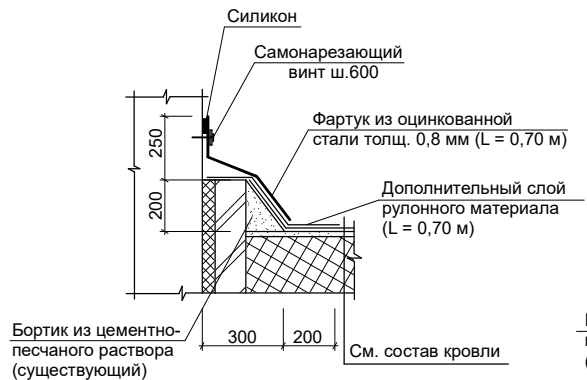
Марка, поз.	Наименование	Ед. изм.	Количество								
			Блок А1	Блок Б1	Блок А2	Блок Б2	Блок А3	Блок Б3	Блок А4	Блок Б4	Блок А5
1	Ремонт существующей стяжки из цементно-песчаного раствора h <sub>ср.</sub> =2,5 см	м <sup>2</sup>	9,00	7,00	12,00	8,00	12,00	6,00	9,00	7,00	15,00
2	Устройство уклонообразующей стяжки из цементно-песчаного раствора h <sub>ср.</sub> =5 см	м <sup>2</sup>	108,60	54,60	111,80	54,60	111,80	54,60	108,60	54,60	332,30
3	Устройство основного двухслойного рулонного покрытия кровли и примыканий к парапетам и вентилятам (см. состав кровли лист 14)	м <sup>2</sup>	128,60	65,60	132,30	65,60	132,30	65,60	126,00	65,60	410,00
4	Устройство дополнительного слоя рулонного покрытия примыканий к парапетам и вентилятам	м <sup>2</sup>	30,00	20,60	30,00	20,60	30,00	20,60	30,00	20,60	104,00
5	Устройство рулонного покрытия вентилята	м <sup>2</sup>									11,00
6	Устройство покрытий парапетов, вентиляционных шахт, примыканий к стенам и парапетам из оцинкованной стали	м <sup>2</sup>	56,70	35,20	57,60	35,20	57,60	35,20	56,70	35,20	158,70
7	Устройство зонтов вентилята из оцинкованной стали	кг	28,80	6,60	28,80	6,60	28,80	6,60	28,80	6,60	44,70
8	Устройство креплений для зонтов вентилята из полосовой стали 40 x 4	кг	9,00	2,30	9,00	2,30	9,00	2,30	9,00	2,30	20,30
9	Устройство водостоков В1	шт.	1	1	1	1	1	1	1	1	1
10	Устройство водостоков В2	шт.									1
11	Устройство монолитных железобетонных карнизных свесов К1	шт.	1	1	1	1	1	1	1	1	1
12	Устройство монолитных железобетонных карнизных свесов К2	шт.									2
13	Закладка отверстий в парапетах из мелких блоков пильного известняка	м <sup>3</sup>		0,12		0,12		0,12		0,12	0,12
14	Штукатурка закладываемых участков парапетов раствором марки 100	м <sup>2</sup>		0,50		0,50		0,50		0,50	0,50
15	Устройство водосточных желобов Ø 120 из оцинкованной стали	м	1,20	1,20	1,20	1,20	1,20	1,20	1,20	1,20	4,60
16	Устройство водосточных труб Ø 120 из оцинкованной стали	м	4,00	4,00	4,00	4,50	4,50	4,00	4,50	5,00	25,00
17	Устройство экранов ограждения из стенового профнастила с полиэтиленовым покрытием ТП - 20 (ОГ 2)	м <sup>2</sup>		15,00		15,00		15,00		15,00	21,20
18	Устройство ограждения кровли ОГ 1	м	38,20		38,80		38,80		38,20		26,40

Изн. № подл.      Подпись и дата      Взам. инв. №

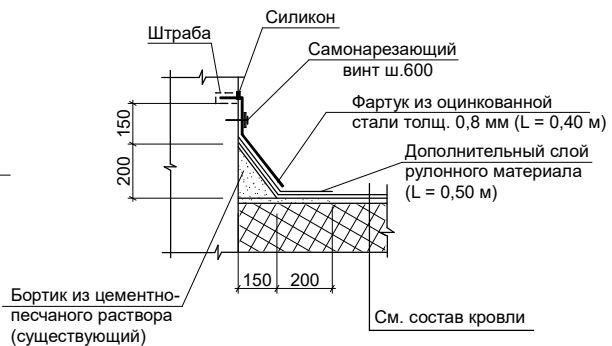
						3 - 17 - 17 - 1 - SA			
						Reparația capitală acoperișului plat al grădiniței pentru copii nr. 19 str. Conev, 14 din mun. Bălți			
Изм.	Кол.уч.	Лист	№ док.	Подпись	Дата				
ASP		Postolachi			12.17	Grădinița pentru copii	Стадия	Лист	Листов
ISP		Fomin			12.17		РП	13	
Elaborat.		Bazeniuc		<i>[Подпись]</i>	12.17	Ведомость объёмов выполнения работ	ГПИ "Ипроком"		



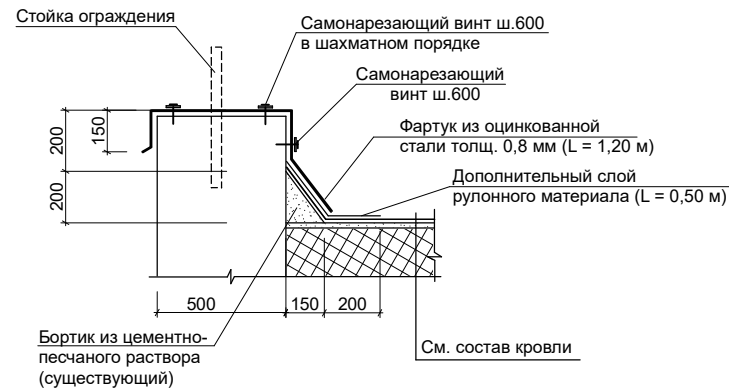
А



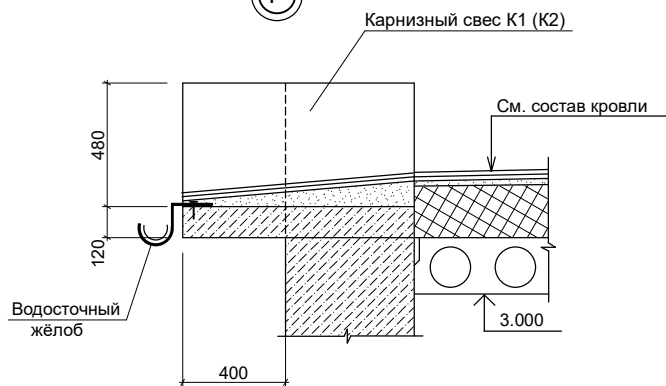
Б



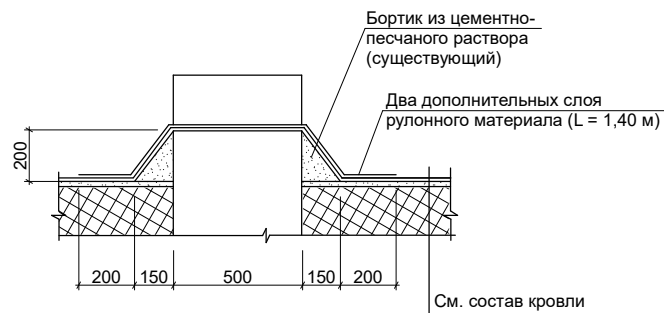
В



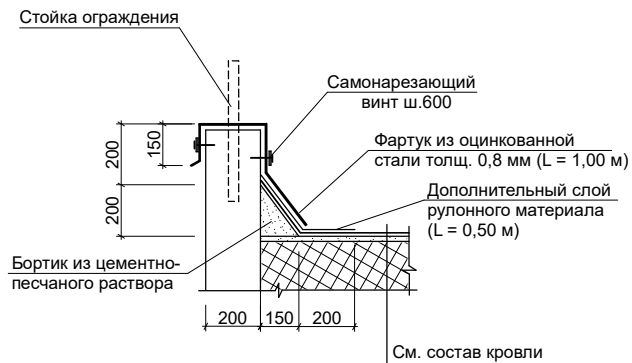
Г



Д



Е



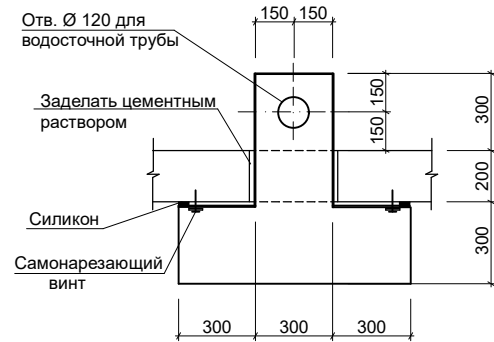
Состав кровли:

Один слой Биполя ("Технониколь") марки ТКП 4,0  
 Один слой Биполя ("Технониколь") марки ТПП 3,0  
 Огрунтовка раствором битума пятой марки в керосине (в соотношении по весу 1:2 - 1:3)  
 Уклонообразующий слой из цементно - песчаного раствора h<sub>ср.</sub> = 5,0 см  
 Стяжка - существующая (ремонтируемая) h<sub>ср.</sub> = 2,5 см  
 Утеплитель - существующий  
 Ж -б плиты - существующие

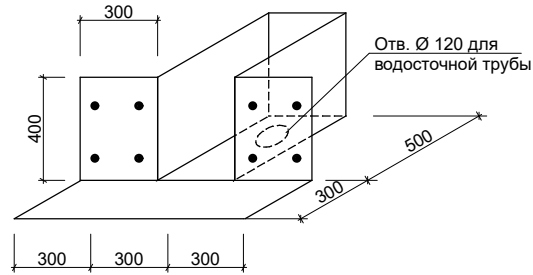
Изм. № подл.  
 Подпись и дата  
 Взам. инв. №

3 - 17 - 17 - 1 - SA					
Reparația capitală acoperișului plat al grădiniței pentru copii nr. 19 str. Conev, 14 din mun. Bălți					
Изм.	Кол.уч.	Лист	№ док.	Подпись	Дата
ASP	Postolachi				12.17
ISP	Fomin				12.17
Elaborat.	Bazeniuc			<i>[Signature]</i>	12.17
Grădinița pentru copii				Стадия	Лист
				РП	14
План кровли. Узлы А...Е				ГПИ "Ипроком"	

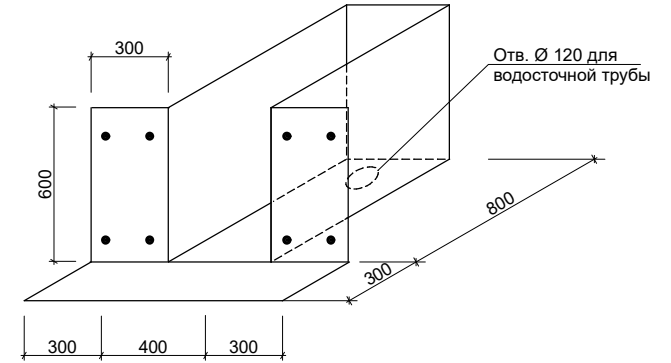
Ж



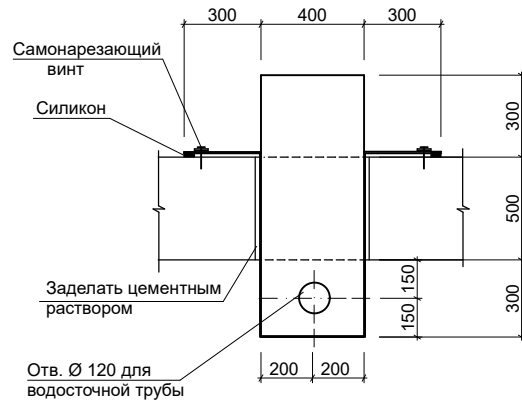
Водосток В1



Водосток В2



И



1. Водостоки В1 и В2 выполнить из оцинкованной стали толщ. 1,0 мм. Вес водостока В1 = 9,30 кг, вес водостока В2 = 15,80 кг.
2. Соединение элементов водостоков выполнить на электросварке. Швы зачистить, огрунтовать и окрасить масляной краской.

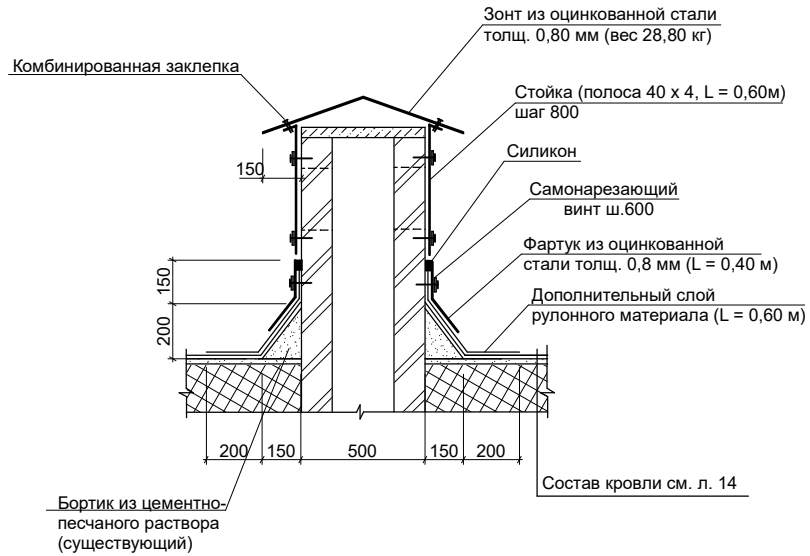
Инов. № подл.

Подпись и дата

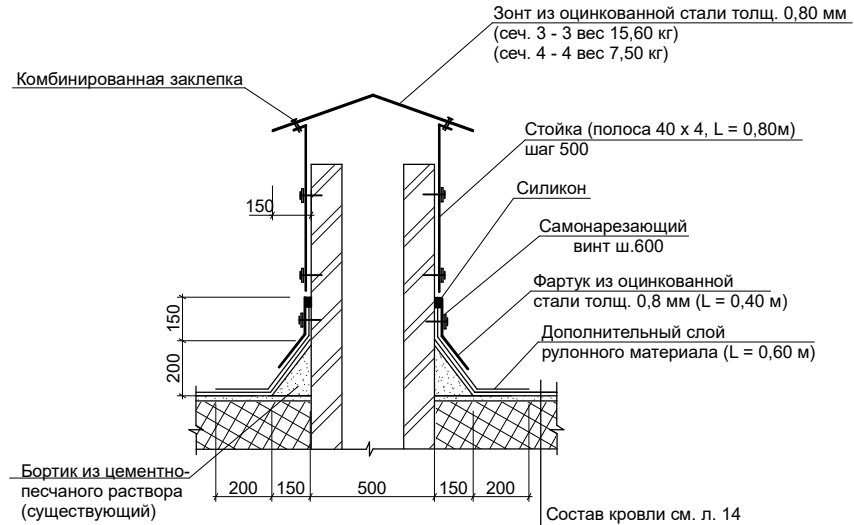
Взам. инв. №

						3 - 17 - 17 - 1 - SA			
						Reparația capitala acoperișului plat al grădiniței pentru copii nr. 19 str. Conev, 14 din mun. Bălți			
Изм.	Кол.уч.	Лист	№ док.	Подпись	Дата	Grădinița pentru copii	Стадия	Лист	Листов
							РП	15	
ASP	Postolachi				12.17	План кровли. Узлы Ж, И. Водосток В1, В2.	ГПИ "Ипроком"		
ISP	Fomin				12.17				
Elaborat.	Bazeniuc				12.17				

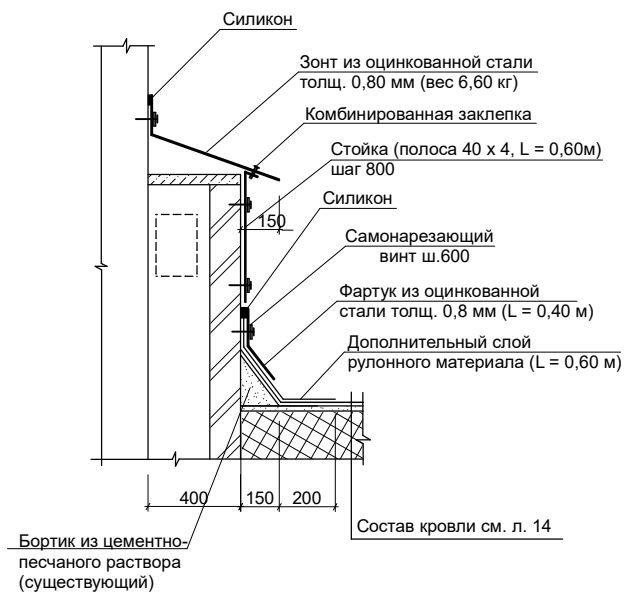
1 - 1



3 - 3 (4 - 4)



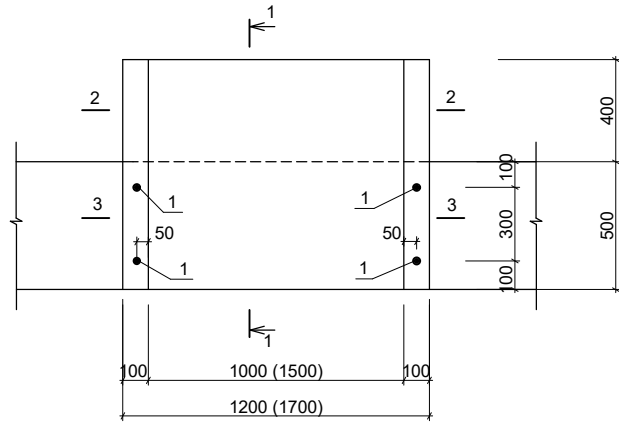
2 - 2



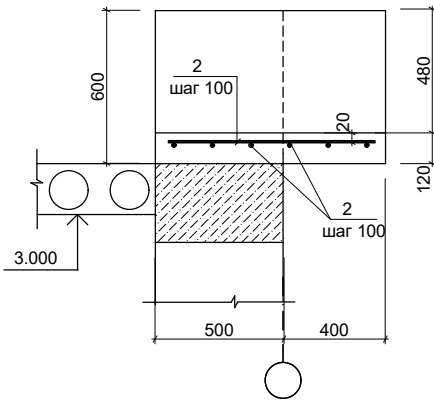
Инов. № подл.	Подпись и дата	Взам. инв. №

3 - 17 - 17 - 1 - SA					
Reparația capitala acoperișului plat al grădiniței pentru copii nr. 19 str. Conev, 14 din mun. Bălți					
Изм.	Кол.уч.	Лист	№ док.	Подпись	Дата
ASP	Postolachi				12.17
ISP	Fomin				12.17
Elaborat.	Bazeniuc			<i>[Signature]</i>	12.17
Grădinița pentru copii				Стадия	Лист
				РП	16
План кровли. Сечения 1 - 1...4 - 4.				ГПИ "Ипроком"	

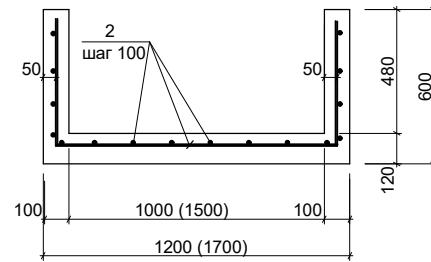
### Карнизный свес К1 (К2)



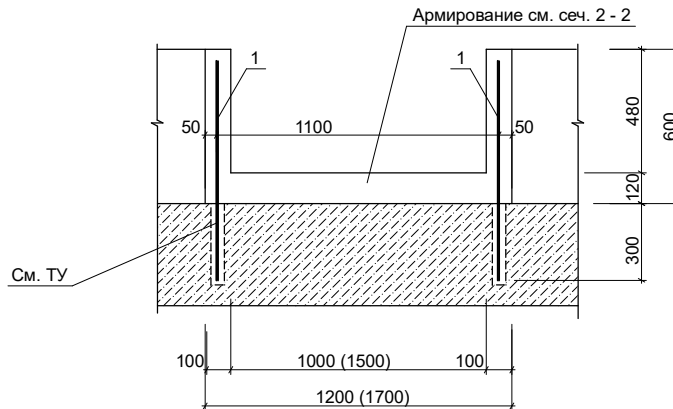
1 - 1



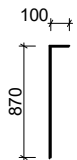
2 - 2



3 - 3



Поз.1



### Спецификация материалов на карнизный свес

Марка, поз.	Обозначение	Наименование	Кол.	Масса ед., кг	Примечание
<u>Карнизный свес К1</u>					
1		Ø 12 А III ГОСТ 5781-82 L = 970	4	0,86	3,45 кг
2		Ø 6 А I ГОСТ 6727-80 Лобщ. = 40,00 м			8,90 кг
Итого					12,35 кг
ГОСТ 7473 - 2010		Бетон С15 П2 F100 W4			0,22 м³
<u>Карнизный свес К2</u>					
1		Ø 12 А III ГОСТ 5781-82 L = 970	4	0,86	3,45 кг
2		Ø 6 А I ГОСТ 6727-80 Лобщ. = 48,50 м			10,80 кг
Итого					14,25 кг
ГОСТ 7473 - 2010		Бетон С15 П2 F100 W4			0,27 м³

Для установки поз. 1 в проектное положение просверлить в поясе-обвязке отверстие Ø 20 мм и глубиной 300 мм, установить поз.1 на цементном растворе марки 100 с добавкой 20% клея ПВА. Просверленные отверстия предварительно продуть сжатым воздухом и увлажнить.

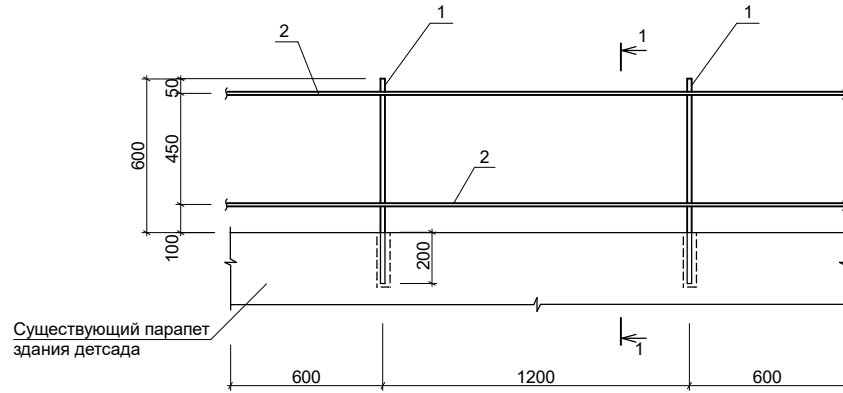
Инва. № подл. Подпись и дата Взам. инв. №

3 - 17 - 17 - 1 - SA

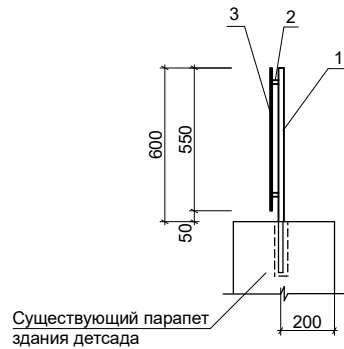
Reparația capitala acoperișului plat al grădiniței pentru copii nr. 19 str. Conev, 14 din mun. Bălți

Изм.	Кол.уч.	Лист	№ док.	Подпись	Дата	Grădinița pentru copii	Стадия	Лист	Листов
ASP		Postolachi			12.17		Grădinița pentru copii	РП	17
ISP		Fomin			12.17	Карнизный свес К1 (К2). Сечения 1 - 1...3 - 3		ГПИ "Ипроком"	
Elaborat.		Bazeniuc		<i>[Signature]</i>	12.17				

## Ограждение ОГ1



1 - 1



## Спецификация материалов

Марка, поз.	Обозначение	Наименование	Кол.	Масса ед., кг	Примечание
<u>Ограждение ОГ 1</u>					
1		Труба 20 x 2 x 2000 кр. II ГОСТ 10704 - 91 В - Ст 3 сп ГОСТ 10706 - 76			
		L = 800	2	0,71	1,42 кг
2		Труба 20 x 2 x 2000 кр. II ГОСТ 10704 - 91 В - Ст 3 сп ГОСТ 10706 - 76			
		L = 2400	2	2,13	4,26 кг
3		Экран ограждения из			
		профилированного стенового			
		настила ТП-20 (h = 0,50 м)			6,00 кг
		Итого			11,68 кг

- Ограждение ОГ1 условно разработано длиной 2,40 м.
- Для установки поз. 1 в проектное положение просверлить в кладке парапета отверстие  $\varnothing 40$  мм и глубиной 200 мм, установить поз.1 на цементном растворе марки 100 с добавкой 20% клея ПВА. Просверленные отверстия предварительно продуть сжатым воздухом и увлажнить.
- Сварку выполнить электродами Э42 ГОСТ 9467-75. Высота катета сварных швов  $h_{ш} = 2$  мм. Длина сварного шва - по длине примыкания свариваемых позиций.
- Все металлические элементы покрыть антикоррозийными составами и окрасить масляной краской по металлу два раза.
- Экраны ограждения из профилированного настила с пластизольным покрытием ТП - 20 крепить к стойкам самонарезающими винтами.

Инва. № подл.	Подпись и дата	Взам. инв. №
---------------	----------------	--------------

3 - 17 - 17 - 1 - SA					
Reparația capitala acoperișului plat al grădiniței pentru copii nr. 19 str. Conev, 14 din mun. Bălți					
Изм.	Кол.уч.	Лист	№ док.	Подпись	Дата
Grădinița pentru copii				Стадия	Лист
				РП	18
ASP	Postolachi			12.17	
ISP	Fomin			12.17	
Elaborat.	Bazeniuc			12.17	
Ограждение ОГ1				ГПИ "Ипроком"	